



Baubeschreibung für das Mehrgenerationshaus MGH 232



Abb. enthält Sonderausstattung

Mit dem Mehrgenerationshaus 232 erhalten Sie einen Bausatz zur Errichtung des geschlossenen glasdichten Rohbaus. Verbunden mit der Planung wird das MGH 232 den aktuellen bautechnischen Anforderungen sowie der Energieeinsparverordnung gerecht.

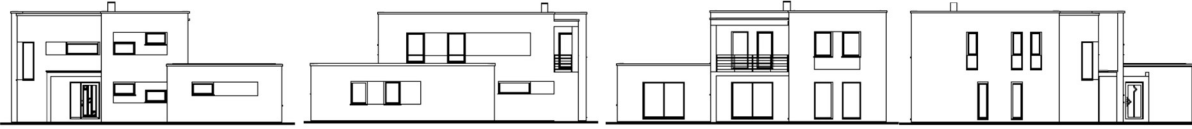
Mit dem Baustoff Ytong-Porenbeton erstellen Sie ein einschaliges Mauerwerk, das keine zusätzliche Dämmung zur Erfüllung der gesetzlichen Normen benötigt.

Selberbauen mit dem Ytong Bausatzhaus heißt, dass Sie mit fachlicher Unterstützung die gelieferten Materialien in Eigenleistung verarbeiten. Das speziell auf den Selberbau abgestimmte Bausystem bietet Ihnen Verarbeitungssicherheit und Sie erstellen ein massives Einfamilienhaus in bewährter Ytong Bausatzhaus-Qualität.

Diese Baubeschreibung enthält den Leistungsumfang für ein Ytong Bausatzhaus. Die enthaltenen Abbildungen und Angaben sind nicht Vertragsbestandteil, sondern dienen als Anregung. Terrassen, Garagen, Kamine und alle sonstigen Darstellungen gehören nur dann zur Vertragsleistung, wenn sie vertraglich vereinbart sind.

Für das Bauantragsverfahren beschaffen Sie als Bauherr die benötigten behördlichen Unterlagen und tragen gegebenenfalls die anfallenden Gebühren.

Voraussetzung für eine sichere Fundamentierung und deren statische Berechnung ist ein tragfähiger Baugrund. Zur Feststellung der geologischen Verhältnisse des Bauplatzes stellen Sie auf eigene Kosten ein geeignetes Baugrundgutachten bereit.



Hausdaten

Bruttogrundfläche: 193,6 m², Flachdach 0°, Attika: 0,50 m; Hausabmessung: 16,20 m x 16,925 m

Gesamt-Nutzfläche nach DIN 277: 247,6 m², Gesamt-Wohnfläche nach WoFIV03: 231,6 m² (Rohbau)

Erdgeschoss:

Nutzfläche nach DIN 277: 78,0 m² W1

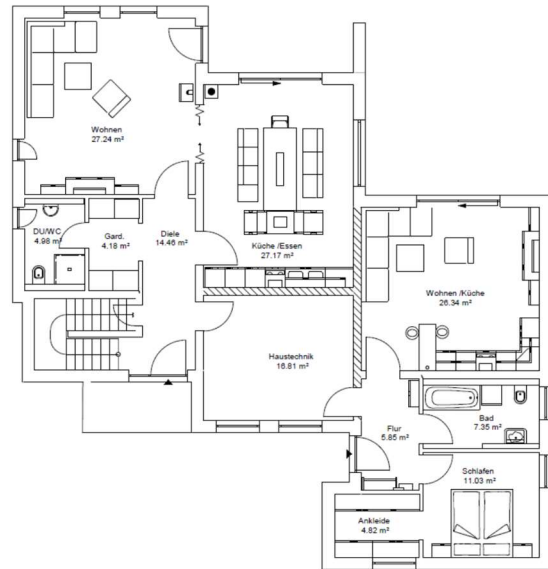
Nutzfläche nach DIN 277: 55,4 m² W2

Wohnfläche nach WoFIV03: 70,5 m² W1

Wohnfläche nach WoFIV03: 53,7 m² W2

Gemeinschaftsnutzfläche: 16,81 m²

Gemeinschaftswohnfläche: 16,31 m²



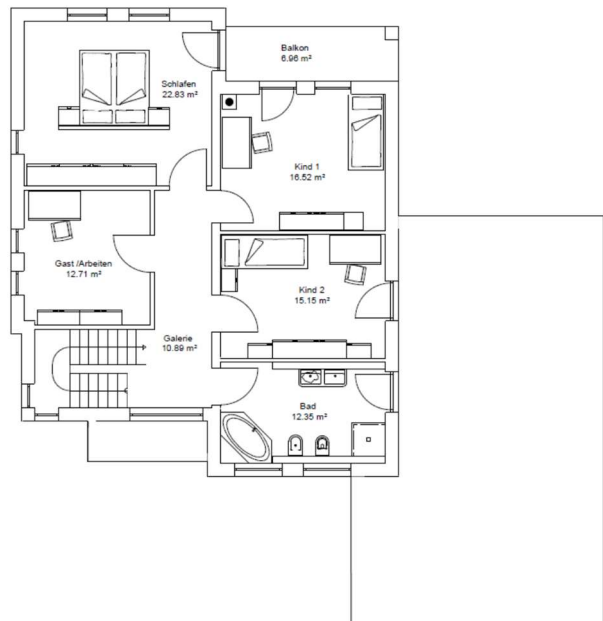
Rohbaugeschosshöhe: 2,775 m

Obergeschoss:

Nutzfläche nach DIN 277: 97,4 m²

Wohnfläche nach WoFIV03: 91,1 m²

Rohbaugeschosshöhe: 2,775 m





Inhalt des Liefer- und Leistungsumfangs

1. Ingenieurleistungen:	Seite - 5
1.1 Baugenehmigungsplanung	
1.2 Bauausführungsplanung	
1.3 Statische Berechnung	
1.4 Wärmeschutznachweis	
1.5 Schallschutznachweis	
2. Bauleitung	Seite - 6
3. Bauunterweisung	
4. Werkzeugset und Bandsäge	Seite - 7
5. Der Rohbau:	
5.1 Außenwände	Seite- 8
5.2 Innenwände	
5.3 Wohnungstrennwand	Seite - 8 - 9
5.4 Geschossdecken	Seite - 10
5.5 Geschosstreppe	Seite - 11
6. Schornstein	Seite - 12
7. Flachdach	
7.1 Außenwände	Seite- 8
7.2 Innenwände	
7.3 Wohnungstrennwand	Seite - 8 - 9
8. Fenster und Fenstertüren	Seite - 13
9. Rollläden für Fenster und Fenstertüren:	Seite - 13 -
14	
9.1 Rollladenkästen	
9.2 Rollladenbehang	
9.3 Rollladenführung	
8.4 Rollladenantrieb	



10. Hauseingangstür

Seite - 14

11. Ausbaupakete:

11.1 Kontrollierte Be- und Entlüftung

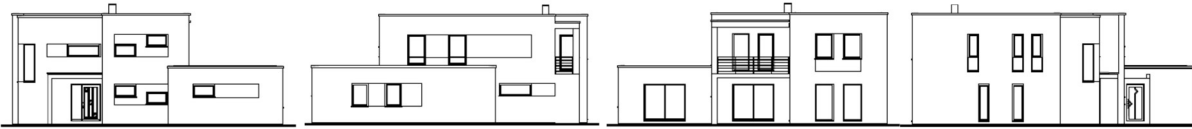
Seite - 15

12. Kurzfassung des Liefer- und Leistungsumfangs

Seite - 16

Allgemeine Bemerkungen

Seite - 17 - 18



Liefer- und Leistungsumfang durch Ytong Bausatzhaus

1. Ingenieurleistungen



1.1 Baugenehmigungsplanung

- Erstellung der erforderlichen Unterlagen zum Bauantrag für das Haus.
- Die Unterlagen werden dem/den Bauherren zur Unterschrift vorgelegt und übergeben, die Sie als Bauherren bei den zuständigen Baubehörden einreichen.

1.2 Bauausführungsplanung

- Auf Grundlage Ihrer Pläne zum Bauantrag werden die im Rahmen des Auftragsumfanges erforderlichen Planzeichnungen als Ausführungspläne im Maßstab 1:50 erstellt.
- Die Ausführungsplanung umfasst des Weiteren selbstbaugerechte Detailzeichnungen und Einbauanleitungen.

1.3 Statische Berechnung

- Erstellen einer prüfbaren statischen Berechnung, ausgerichtet auf das Ytong Bausystem und die geologischen Verhältnisse des Bauplatzes.

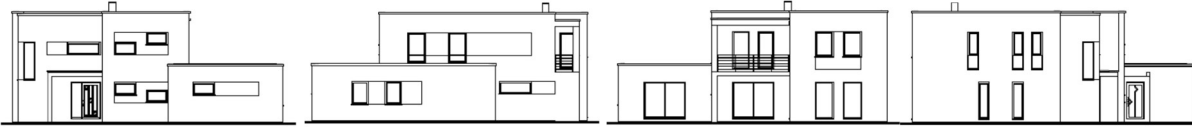
1.4 Wärmeschutznachweis

- Erstellung des Wärmeschutznachweises entsprechend der zurzeit gültigen Energieeinsparverordnung.

(Zur Erstellung des Wärmeschutznachweises gibt der Bauherr die erforderlichen technischen Angaben bzgl. der Haustechnik wie z.B. Heizungsanlage, Fußbodenheizung etc vor.)

1.5 Schallschutznachweis

- Sofern zum Bauantrag erforderlich, wird der nötige Schallschutznachweis erstellt.



2. Bauleitung

- Bauleitung für die im Leistungsumfang von Ytong Bausatzhaus enthaltenen Gewerke.

3. Die Bauunterweisung

Die baubegleitenden Maßnahmen werden jeweils durch die aktuell gültigen Landesbauordnungen der Bundesländer geregelt.

- Es erfolgt eine ausführliche Einweisung der Bauherren betreffs des Bauablaufs sowie in die Verarbeitung der gelieferten Baustoffe und Bauteile in den Geschäftsräumen des Ytong Bausatzhaus-Partners. Unterweisungen auf der Baustelle erfolgen in enger Abstimmung und terminlicher Koordinierung mit den Bauherren.
- Mit Baubeginn setzt der Ytong Bausatzhaus- Partner einen Baustelleninstrukteur (Vorführmeister) für die individuelle Baustellenbetreuung ein. Die Baustelleninstruktoren verfügen über eine fundierte Berufsausbildung und Praxiserfahrung. Sie haben sich auf die Betreuung von Selbstbauern spezialisiert und werden regelmäßig fortgebildet. Sie legen für und mit Ihnen, dem Bauherrn, die erste Reihe der Mauersteine an. Anschließend weisen sie Sie in die nächsten Schritte ein. Der Baustelleninstrukteur überprüft die Qualität Ihrer Arbeit als Selbstbauer.



4. Die Werkzeuge

Ytong Bausatzhaus Werkzeuge

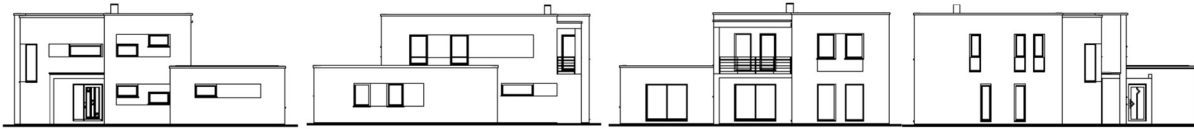
- Mit der ersten Lieferung erhält der Bauherr einen umfangreichen Werkzeugsatz in Profiqualität, der die für die Verarbeitung von Ytong Planblockmauerwerk notwendigen Werkzeuge und Hilfsmittel enthält:
 - Auftragskellen für Ytong Dünnbettmörtel für die vertraglich vereinbarten Wandstärken,
 - Gummihammer,
 - Quirl,
 - Dosensenker,
 - Schleifbretter,
 - Wasserwaage,
 - Bauhelme,
 - Widia –
 - Handsäge,
 - Sägewinkel



Alle weiteren Werkzeuge sind bauseitig zu stellen.

- Nach Vereinbarung stellt der Ytong Bausatzhaus-Partner für die Erstellung des Rohbaus gegen Kautions eine elektrische Bandsäge (230V) für die Dauer der Rohbauerstellung, max. 3 Monate kostenfrei zur Verfügung.





5. Der Rohbau:

5.1 Außenwände

- Für die Außenwände werden Ytong Porenbetonsteine als Plansteine mit Nut- und Federsystem und Griffaschen gemäß Ausführungsplanung geliefert.

Ytong Planblock W PPW 2 - 0,35 mit Lambda-Wert = 0,09 W/(mK) 36,5 cm dick ist Mindeststandard.

Dieser Ytong Stein sorgt für herausragende Wärmedämmwerte im Bereich der massiven Wandbaustoffe! Einschalig gebaut, ohne aufwendige Zusatzmaßnahmen zur Wärmedämmung!

- Die Lieferung beinhaltet den zugehörigen Dünnbettmörtel als Sackware nach Herstellerrichtlinie sowie alle lt. Statik erforderlichen Ytong Stürze, Sturzschalen, Stahlträger zur Überdeckung der Rohbauöffnungen für Fenster, Fenstertüren und der Hauseingangstür.



5.2 Die Innenwände

- Für die tragenden Innenwände werden Ytong Porenbetonsteine als Plansteine mit Nut- und Federsystem sowie Griffaschen gemäß Ausführungsplanung geliefert.
- Ytong Planblock W PPW 4 - 0,50 24 cm dick
- Für die nichttragenden Innenwände werden Ytong Porenbetonsteine als Plansteine gemäß Ausführungsplanung geliefert.
- Ytong Planblock W PPW 4 - 0,55 11,5 cm dick
- Die Lieferung beinhaltet den zugehörigen Dünnbettmörtel als Sackware sowie alle lt. Statik erforderlichen Ytong Stürze bzw. Ytong Sturzschalen zur Überdeckung der Rohbauöffnungen.

5.3 Innenwände als Wohnungstrennwand

- Für die Wohnungstrennwand wird **entsprechend den Schallschutz - Anforderungen** Kalk-Sandstein als Planstein mit Nut- und Federsystem mit **24,0 cm** Wanddicke geliefert.
- Für den Kältestopp wird für die 1. Steinreihe Silka Therm Kimmstein und für den Höhenausgleich Kimmsteine geliefert.
- **Silka Planstein KS-RP 8 DF20-2.0**

Beim Anlegen der ersten Steinreihe steht Ihnen der Baustelleninstrukteur zur Seite und gibt hilfreiche Hinweise für den weiteren Bauablauf.



In der Lieferung enthalten sind auch: Mauermörtel MG III zum Anlegen der ersten Mauerwerksschichten und **waagerechte Sperrungen**, die zum Schutz vor aufsteigender Bodenfeuchtigkeit nach DIN-Vorschrift unter das Mauerwerk eingelegt werden müssen (**Bitumensperrbahnen oder mineralische Abdichtung** für Außen- und Innenwände)

5.4 Die Geschosdecken

Die Decken über dem Erd- und Obergeschoss werden als massive Elementdecken geliefert. Die Deckenelemente bestehen aus einzelnen Ytong Deckenplatten in laut Statik erforderlicher Dicke.



Die Anlieferung und die Verlegung der Deckenelemente erfolgt in folgendem Liefer- und Leistungsumfang:

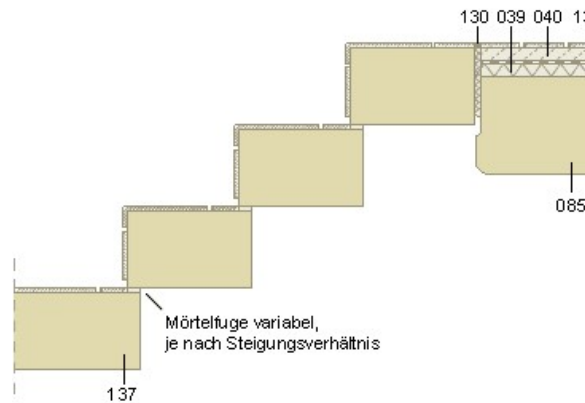
- Liefern und Entladen der Ytong Deckenplatten
- Liefern und Entladen der erforderlichen Fugen- und Ringankerbewehrung sowie Stahlwechsel nach Maß, vorgefertigt in den vorgesehenen Maßen und Biegeformen
- Das komplette Material zum Ausbetonieren der Deckenränder / Deckenfugen (Stahlbewehrung, Beton) ist in unserem Lieferumfang enthalten.
- Liefern der Ytong Deckenabstellsteine zur Abmauerung des Deckenrandes mit bereits aufgebracht, zusätzlicher Wärmedämmung
- Stellung des Mobildrehkrans zur Verlegung der Deckenplatten (35t-Kran)
- Erstellung des erforderlichen Verlegeplanes für die Deckenplatten
- Das Auflegen der Ytong Deckenplatten erfolgt unter Anleitung und Mitwirkung eines Ytong Baustelleninstructeurs

Zur Entladung und Verlegung der Deckenplatten sind bauseitig drei Personen als Helfer bereitzustellen.



5.5 Die Geschosstreppe

Es wird eine Ytong Massivtreppe für das Erdgeschoss geliefert.



- aus maßgenauen einzelnen Stufenelementen, die entsprechend dem Baufortschritt auf die Untermauerung aufgelegt werden. Diese Treppe ist vorgesehen zur späteren Aufbringung eines Bodenbelages Ihrer Wahl.
- Lieferung der passgenau zugeschnittenen Treppenstufen
- Lieferung der notwendigen Untermauerungssteine
- Übergabe eines Treppenmontageplanes und Einweisung durch den örtlichen Baustelleninstrukteur
- Die Bauherren benötigen während der Bauzeit keine Bauzeittreppe. Die Treppe ist nach Einbau sofort nutzbar

6. Der Schornstein



- Der Ytong Bausatzhaus Schornstein ist für einen Kamin oder Kachelofen entsprechend den Vorschriften dimensioniert. Er besteht aus einem Handmontagesystem und wird ab Bodenplatte geliefert. Der Schornstein ist einzügig und hat einen integrierten Thermoluftzug für die raumluftunabhängige Betriebsweise. *(Hinweis: Je nach Ofentyp und Anforderung des Schornsteinfegers können Auflagen erforderlich werden, die durch den Bauherren zu erbringen sind z.B. Zwangsschaltungen für Dunstabzugshauben oder Unterdruckwächter für Lüftungsanlagen)*
- Lieferung der Kaminformsteine mit Abdeckplatte, Schornsteinkopfbewehrung, Reinigungsöffnung, Feuerstättenanschluss 90°, Kondensatsammelbehälter, inklusive Befestigungsmaterial

Die Schornsteinkopf-Verkleidung ist im Bausatz nicht enthalten.

7. Flachdach

7.1 Haus- und Einliegerdach

Für das MGH 232 wird eine vorkonfektionierte maßgeschneiderte Abdichtung (per computergesteuerte Zuschneideanlage), aus Kautschuk der Fa. Cotec geliefert. Contec. Proof ist eine höchstresistente, witterungsbeständige und wurzelfeste Abdichtung aus EPDM Synthesekautschuk.

Im Lieferumfang enthalten:

- CAD-Planung des Flachdachs, (Windsoglast- und Entwässerungsberechnung)
- Contec. Spezialbitumen-Voranstrich und VAP-AL SK Elastomerbitumen-Dampfsperre mit Alu-Kombieinlage+Glasvlies
- Contec.therm EPS 035, 150 kPa Gefälledämmung i. mittel 250 mm inkl. Innen- und Außenecken sowie Kleber
- 2 Stk. Lüfter (Fa. Klöber) mit Novoproof EPDM -Rohrmanschette
- 1 Stk. Novoproof EPDM Schornsteinmanschette
- Novoproof 1,3 mm EPDM/N- Abdichtung vorkonfektioniert
- Attikaabschluss mit Dachrand-/Brüstungsabdeckung aus Alu 2 mm foliert inkl. Anpressschiene und Rillenprofilhalter
- Schutzflies (300 g/m²) Schutzlage zwischen EPDM und Kies
- Kies gewaschen 16/32 im BigBag

7.2 Dachentwässerung (Haus- und Einliegerdach)



Lieferung der für die Dachentwässerung notwendigen Materialien und Fallrohre aus Titan-Zink inkl. Zubehör bis zum Anschluss an die Entwässerungspunkte im Erdreich (Standrohre):

- Entwässerungssystem mit Fallrohr, Speier, Notentwässerung sowie notwendigem Zubehör
- Dachwassereinlauf inkl. Muffendichtung und Klemmring mit DN 90 mm
- Notüberlauf aus Edelstahl mit Schraubflansch
- Wasserfangkasten (180x180x240)
- Fallrohre DN 100 inkl. Fallrohrsellen

7.3 Balkonabdichtung/-entwässerung

Lieferung der für die Balkonabdichtung und Belagsaufbau notwendigen Materialien:

- Contec. Spezialbitumen-Voranstrich und VAP-AL SK Elastomerbitumen-Dampfsperrbahn mit Alu-Kombieinlage+Glasvlies
- Contec-therm PUR 026 Gefälledämmung im Mittel 180 mm
- Novoproof 1,5 mm EPDM/N- Abdichtung vorkonfektioniert
- Bautenschutzmatte 6 mm
- Dachwassereinlauf mit Muffendichtung und Klemmring
- Terrassenrinne mit Gitterrost, 1 Notüberlauf aus Edelstahl (60x100 mm) mit Schraubflansch als Anschlussmanschette sowie Trittschutz- und Anpressschiene
- Wasserfangkasten mit Regenfallrohr



8. Fenster und Fenstertüren

Lieferung der Kunststofffenster und Fenstertüren entsprechend der Planung für das Erdgeschoss und das Obergeschoss **ohne** Einbau. (kann auf Wunsch gerne angeboten werden)

Fensterbänke innen und außen sind nicht im Angebot enthalten.

Fensteröffnungen zzgl. Rollladenkästen EG: 3 x 1,3 x 0,75 m; 2 x 0,65 x 2,115 m; 2 x 0,65 x 2,18 m; 3 x 1,10 x 2,18 m;

2 x 2,5 x 2,18 m; 1 x 2,0 x 0,75 m; 2 x 1,0 x 1,395 m;

OG: 3 x 0,65 x 2,25 m; 2 x 1,10 x 1,365 m; 1 x

1,1 x 2,25 m; 2 x 1,0 x 2,25 m;

2 x 1,10 x 1,865 m; 2 x 1,3 x 0,75 m; 1 x 2,0 x 0,75 m

Fabrikat: TMP

Verglasung: 3-fach Wärmeschutzverglasung ($U_G = 0,5 \text{ W/ (m}^2\text{K)}$) DIN EN 673) mit thermischem Randverbund je Scheibenzwischenraum in Kunststoff schwarz

Profil: Marken-Mehrkammerprofil Softline 76 MD mit drei Dichtungsebenen. Als vollständiges System in RAL-A-Qualität bietet es mit rundum Metallverstärkung nach VEKA Verstärkungsrichtlinie hohe Stabilität bei optimaler Wärmedämmung.

Farbe: innen weiß, außen weiß

Beschlag: aufliegende Einhand- Dreh-Kipp-Beschläge mit Basissicherheit und Niveauschaltsperr

Anmerkung: Entsprechend den gesetzlichen Anforderungen sind die bodentiefen Fenster des Dachgeschosses mit einer unten feststehenden Sicherheitsverglasung ausgestattet.

10.1 Rollladenkästen für Fenster und Fenstertüren

Für alle Fenster und Fenstertüren (außer über dem Treppenhausfenster) Ihres Ytong Bausatzhauses werden Ytong Rollladenkästen als Aufsatzrollladenkasten mit Außenrevision in Mauerwerksstärke geliefert. Die Rollladenkästen werden fertig und mit entsprechendem Zubehör geliefert:

Ytong Rollladenkästen sind genau auf das Ytong Bausystem abgestimmt und sind nach Einbau vollständig in das Mauerwerk integriert und nach bauseitiger Herstellung des Innen- und Außenputzes nicht mehr sichtbar.

10.2 Rollladenbehang

Lieferung des Rollladenbehangs **nach Maß** für die Fenster und Fenstertüren im Erd- und Obergeschoss für den Rollladenkasten.

- Lieferung der PVC-Maxi-Rollladenpanzer in den Standardfarben: Grau
- Lieferung der Alu-Maxi-Panzer (für die Schiebetüren in EG)



10.3 Rollladenführungen Fenster

Alle mit Rollläden ausgestatteten Fenster und Fenstertüren erhalten für außen auf den Fensterrahmen zu montierte Rollladenführungsprofile in der Farbe Ihrer Fenster.

10.4 Rollladenantriebe

Die Rollladenantriebe für Ihr Ytong Bausatzhaus werden mit hoch innovativen und intelligenten E-Motorantrieben „Automatik“ ausgestattet. (Taster bauseits)

10. Haustür

Ihr Ytong Bausatzhaus beinhaltet die Lieferung von 2 Stk. Kunststoffhaustüren, eine mit einem vollverglastem Seitenteil aus dem Aktionshaustürprogramm „Kinderlachen“ für Kunststoffhaustüren der Fa. TMP Schmuckfüllung LILLY rahmenlos, (3-fach-Verglast, Satinato weiß) gemäß Planung (1,75 x 2,20 und 1,10 x 2,20 m).

Profil: Marken-Mehrkammerprofil Softline 76) mit Anschlagdichtung. Als vollständiges System in RAL-A-Qualität bietet es mit rundum Metallverstärkung hohe Stabilität bei optimaler Wärmedämmung

Farbe: innen weiß, außen weiß

Schloss: **3-fach-Haken-Verriegelung**, Profilzylinder mit Not- und Gefahrenfunktion, 5 Schlüssel

Griffe/Drücker: Schmahlrahmenhalbarnitur weiß (9016) innen, Edelstahl-Schutzrosette und Edelstahl- Stangengriff 1600 mm außen



11. Ausbaupakete:

11.1 Hauslüftungskonzept für das dezentrale Lüftungssystem

Für das MGH 232 wird ein dezentrales Lüftungssystem mit Wärmerückgewinnung von inVENTer geliefert. Die Lüfter werden einfach in die jeweilige Außenwand installiert. Es werden keine zusätzlichen Lüftungskanäle und Rohrleitungen benötigt.

Dank der hohen Wärmerückgewinnung nutzen Sie Ihre Heizenergie effizient und leisten einen Beitrag zur Verringerung des CO₂-Ausstoßes.

Im Bausatz sind folgende Lüftungsmodule enthalten:

Wohnung 1

Lfd. Nr.	Produkt Gruppe	Artikel Bezeichnung	Menge
1	iV14-Zero	Innenblende Flair Zero V-233x233 weiß SDE RAL 9010	6
2	iV14-Zero	Simplex 365 inkl. WEH R-D200x495 bestehend aus Simplex Einbaublock: Standardmaß 260x249x365mm (BxHxT) mit integrierter Wandeinbauhülse in Länge 495mm (Innenüberstand: 12mm)	6
3	iV14-Zero	Wetterschutzhaube-Flex Zero weiß-RAL9016	6
4	iV14-Zero	Einschub WSP iV14-Zero inkl. Inventin 495 inkl. Reversierventilator und Spezialschalldämmung aus Inventin in Länge 495mm *inVENTron inside*	6
5	iV-Twin+	Innenblende Flair Twin + V -233*233 weiß RAL9010	1
6	iV-Twin+	Simplex 365 inkl. WEH R-D200*495 bestehend aus Simplex Einbaublock: Standardmaß 260*249*365mm (B*H*T) mit integrierter Wandeinbauhülse in Länge 465mm (innenüberstand 12mm)	1
7	iV-Twin+	Wetterschutzhaube-Flex Twin+ weiß-RAL9016	1
8	iV-Twin+	Einschub WSP iV-Twin+ inkl. Trennelement inkl. Reversierventilatoren und Luftvolumenstromtrenner	1



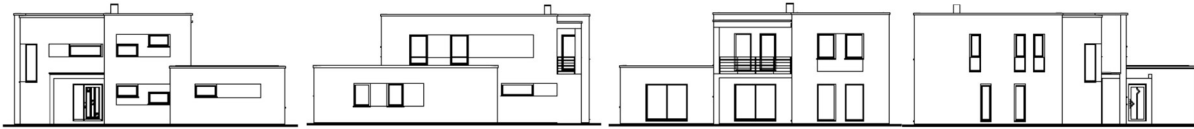
9	Regler sMove s4	Regler sMove s4 inkl. S-Netzteil bestehend aus Bedieneinheit inklusive Schaltnetzteil für Schaltschrankeinbau zur Ansteuerung von bis zu 4x iVSmart+/iV14/-Zero bzw. 2x iV-Twin/iV25	2
10	Regler sMove s8	Regler sMove s4 inkl. S-Netzteil bestehend aus Bedieneinheit inklusive Schaltnetzteil für Schaltschrankeinbau zur Ansteuerung von bis zu 8x iVSmart+/iV14/-Zero bzw. 4x iV-Twin/iV25	1
11	aV 100 Abluftventilator	Pulsar Basic Ablüfter mit Feuchte- und Lichtsensor werksseitig vorkonfiguriert, betriebsfertig	1
12	aV 100 Abluftventilator	Simplex 365 inkl. WEH R-D103x495 bestehend aus Simplex Einbaublock: Standardmaß 260x249x365mm (BxHxT) mit integrierter Wandeinbauhülse in Länge 495mm (Innenüberstand: 12mm)	1
13	aV 100 Abluftventilator	Wetterschutzhaube-aV100 weiß-RAL9016	1

Wohnung 2

Lfd. Nr.	Produkt Gruppe	Artikel Bezeichnung	Menge
1	iV14-Zero	Innenblende Flair Zero V-233x233 weiß SDE RAL 9010	2
2	iV14-Zero	Simplex 365 inkl. WEH R-D200x495 bestehend aus Simplex Einbaublock: Standardmaß 260x249x365mm (BxHxT) mit integrierter Wandeinbauhülse in Länge 495mm (Innenüberstand: 12mm)	2
3	iV14-Zero	Wetterschutzhaube-Flex Zero weiß-RAL9016	2
4	iV14-Zero	Einschub WSP iV14-Zero inkl. Inventin 495 inkl. Reversierventilator und Spezialschalldämmung aus Inventin in Länge 495mm *inVENTron inside*	2



		Regler sMove s4 inkl. S-Netzteil bestehend aus Bedieneinheit inklusive Schaltnetzteil für Schaltschrankeinbau zur Ansteuerung von bis zu 4x iVSmart+/iV14/-Zero bzw. 2x iV-Twin/iV25	1
5	Regler sMove s4		
		Pulsar Basic Ablüfter mit Feuchte- und Lichtsensor werksseitig vorkonfiguriert, betriebsfertig	1
6	aV 100 Abluftventilator		
		Simplex 365 inkl. WEH R-D103x495 bestehend aus Simplex Einbaublock: Standardmaß 260x249x365mm (BxHxT) mit integrierter Wandeinbauhülse in Länge 495mm (Innenüberstand: 12mm)	1
7	aV 100 Abluftventilator		
		Wetterschutzhaube-aV100 weiß-RAL9016	1
8	aV 100 Abluftventilator		



Kurzfassung des Liefer- und Leistungsumfangs

- Bauantrag, Statik, Wärmeschutznachweis, Werkplanung, Detailpläne
- Werkzeugset und Bandsäge (leihweise)
- Bauunterweisung
- Ytong Plansteine 36,5 cm ($\lambda = 0,09$) für die Außenwände
- komplettes Ytong Bausystem
- selbstbaugerechte Zubehörteile für den Rohbau
- massive Ytong Geschossdecken
- massive Ytong Treppe
- raumluftunabhängiger Schornstein
- Fenster weiß mit 3-fach Wärmeschutzverglasung ($U_G=0,5$), Mitteldichtungssystem
- elektrische Rollläden für Fenster und Fenstertüren
- 2 Stk. Hauseingangstüren wärmedämmend, eine HT mit Seitenteil
- kontrollierte Be- und Entlüftung



Allgemeine Bemerkungen

A.

- Alle Lieferungen und Leistungen, die nicht ausdrücklich in der Baubeschreibung genannt und beschrieben sind, sind nicht Bestandteil unseres Angebotes.

B.

- Der Bausatzhauspartner liefert den kompletten Bauantrag mit allen dazugehörigen Zeichnungen und Formularen nach Bereitstellung der behördlichen Unterlagen durch die Bauherren und Ablauf des Widerrufsrechts. Diese zeichnet der Bauherr nach Prüfung umgehend ab. Die behördlichen Kosten trägt der Bauherr.
- Der Baubeginn kann frühestens nach Eingang der Baugenehmigung und Nachweis eines baureifen Grundstückes durch den Bauherrn erfolgen.

C.

- Bauseits sicherzustellen ist die Bereitstellung von Baustrom und Bauwasser sowie die ungehinderte Zufahrtmöglichkeit von 4m für Liefer- und Kranfahrzeuge (bis 40t).
- Ihr Ytong Bausatzhaus Partner ist Ihnen nach Ortsbesichtigung bei der Beantragung und Organisation der notwendigen Maßnahmen gern behilflich.

D.

- Jeder Bauherr ist zur Einhaltung der Sicherheitsvorschriften gemäß Bau-Berufsgenossenschaft verpflichtet. Sicherzustellen ist insbesondere das Vorhandensein der notwendigen Arbeits-, Schutz- und Montagegerüste sowie die Abschaltung und Demontage - falls erforderlich - von Oberleitungen im Schwenkbereich des Kranes. Ihr Ytong Bausatzhaus Partner ist Ihnen bei der Beantragung und termingerechten Organisation der notwendigen Maßnahmen gern behilflich. Schutz- und Montagegerüste sind nicht Bestandteil dieses Angebotes und bauseits sicherzustellen.

E.

- Die in unserem Leistungsumfang enthaltene Statik für das Haus unterliegt der Annahme eines ebenen Bauplatzes mit einem gewachsenen Baugrund und dem Lastfall nicht drückendes Wasser im Gründungsbereich. Es werden die Bodenklassen 3-5 sowie eine Mindestbodenpressung von 200kN/m² vorausgesetzt. Zur sicheren Feststellung der geeigneten Gründungsvariante wird ausdrücklich die Erstellung eines Baugrundgutachtens gefordert.
- Geodaten und Vermessungsleistungen im Zusammenhang mit dem Baugrundstück wie Grenzen, Höhen- und Lagepläne des öffentlich bestellten Vermessungsingenieurs, Grobabsteckung, Feinabsteckung des Bauvorhabens, Schnurböcke sowie Einmessung des Gebäudekörpers und die Fortführung des Katasters sind Leistungen des Bauherren. Die entsprechenden Unterlagen stellt der Bauherr dem Ytong Bausatzhaus-Partner jeweils rechtzeitig zur Verfügung, damit ein reibungsloser Bauablauf sichergestellt werden kann.

F.



- Bei Materialanlieferungen gewährleistet der Bauherr zur Übernahme und Prüfung seine oder die Anwesenheit einer von ihm beauftragten Person.
- Zur Entladung der Fenster und der Haustür stellt der Bauherr zwei Helfer zur Verfügung, so dass der unmittelbare Transport der Bauelemente in das Gebäude sichergestellt ist. Es müssen ausreichende Lagermöglichkeiten vorhanden sein.

G.

- Die Liefermengen richten sich nach den Rohbaumaßen einschließlich erforderlicher Verschnittreserven. Überzählig gelieferte Mengen bleiben Eigentum des Ytong Bausatzhaus Partners.
- Die Lieferungen verstehen sich frei Baustelle und entladen.
- Bei Anlieferung von Materialien auf Paletten (Ytong Leihpaletten, Euro-Paletten) bleiben diese Eigentum des Ytong Bausatzhaus Partners und sind vollständig zurückzugeben.

H.

- Verpackungsmaterial und Baustoffreste sind entsprechend den Angaben des Herstellers vom Bauherrn umweltgerecht zu entsorgen.

I.

- Für die Bandsäge wird eine Kautions in Höhe von _____ € erhoben, die vor Übernahme der Säge fällig wird. Die Rückzahlung der Kautions erfolgt nach Rückgabe der Bandsäge durch die Verrechnung mit der nächsten Rechnung.

K.

- Notwendige Änderungen bei Lieferungen und Leistungen, die einen technischen Fortschritt darstellen oder der Einsatz gleichwertiger Materialien, sind vorbehalten.
- Ebenso bezieht sich das auf den Austausch einzelner Hersteller und Markenartikel, falls Produktionen eingestellt werden oder andere Kriterien dieses erfordern.

L.

Bauzeit:

Der Fertigstellungstermin des Bauvorhabens kann nicht vereinbart werden, da der Bauherr sein Wohnhaus in Selbsthilfe errichtet.

Sofern vorstehend Bauleistungen als Leistungsbestandteil vereinbart wurden, beträgt deren geschätzte Bauzeit

Dachstuhl richten: ca.....Wochen

Dacheindeckung: ca..... Wochen

.....Wochen