

## Wohnen und arbeiten unterm Tonnendach

Sylvia und Simon Vogelsang zogen mit ihren Kindern an den Stadtrand von Berlin. Dort hatten die selbstständigen Geschäftsleute in Eigenleistung ein Haus gebaut, das nicht nur groß genug war für die Familie, sondern auch ausreichend Platz für das Büro bot.



Der Hausbau machte der Familie so viel Spaß, dass sie fast ein wenig traurig waren, als das Haus fertiggestellt war und bezogen werden konnte: „Es war ein sehr schönes Gefühl: Man schafft etwas aus dem Nichts und erhält Werte. Das hat uns sehr zufrieden gemacht.“ Ganz nebenbei konnte die Familie durch Eigenleistung viel Geld sparen.

ENERGIE  
EFFIZIENZ  
inklusive





„Wir träumten von einem Grundstück mit Blick auf ein Kornfeld“, erzählt Simon Vogelsang, „und ein Schnäppchen sollte es sein.“ In den südlich von Berlin gelegenen Gemeinden konnten sie aus dem Vollen schöpfen. „Gleich mehrere Grundstücke mit Kornfeld-Blick waren zu haben.“ Die Vogelsangs hatten die Qual der Wahl und konnten sich nicht entschließen. „Diese Grundstücke waren natürlich deutlich teurer und es war nicht sicher, ob die Felder eines Tages nicht doch bebaut werden.“

Das neue Domizil bietet reichlich Platz für Arbeit und Privatleben.



Ein besonderer Hingucker ist das große Aquarium.



Zufällig rückte ein Grundstück in ihren Fokus, dessen Vorzüge sie zunächst gar nicht wahrgenommen hatten. Es lag an einer verkehrsreichen Straße und war als Gewerbegrundstück ausgewiesen – von Kornfeld jedoch weit und breit keine Spur. „Deswegen haben wir es wahrscheinlich zunächst nicht beachtet. Aber es war ideal für uns“, erklärt Simon Vogelsang, der bereits zu Studienzeiten gemeinsam mit Ehefrau Sylvia eine Firma für Nebenkostenabrechnungen gegründet hatte, „denn inzwischen hatten wir uns überlegt, dass wir Büro und Wohnen in einem Objekt realisieren wollten. Dies konnte so sehr einfach genehmigt werden.“





Ein Kamin sorgt im Wohnraum für Behaglichkeit.

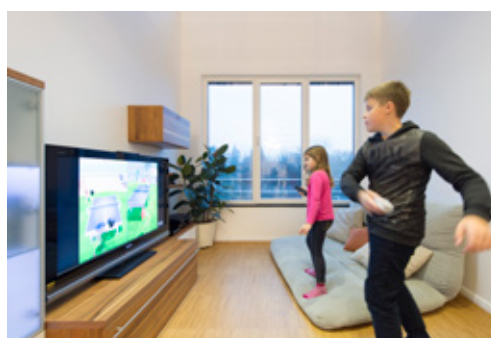
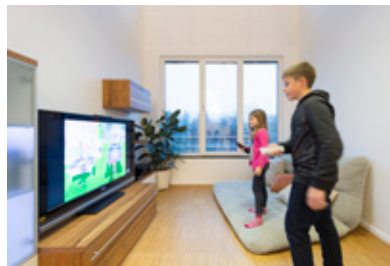
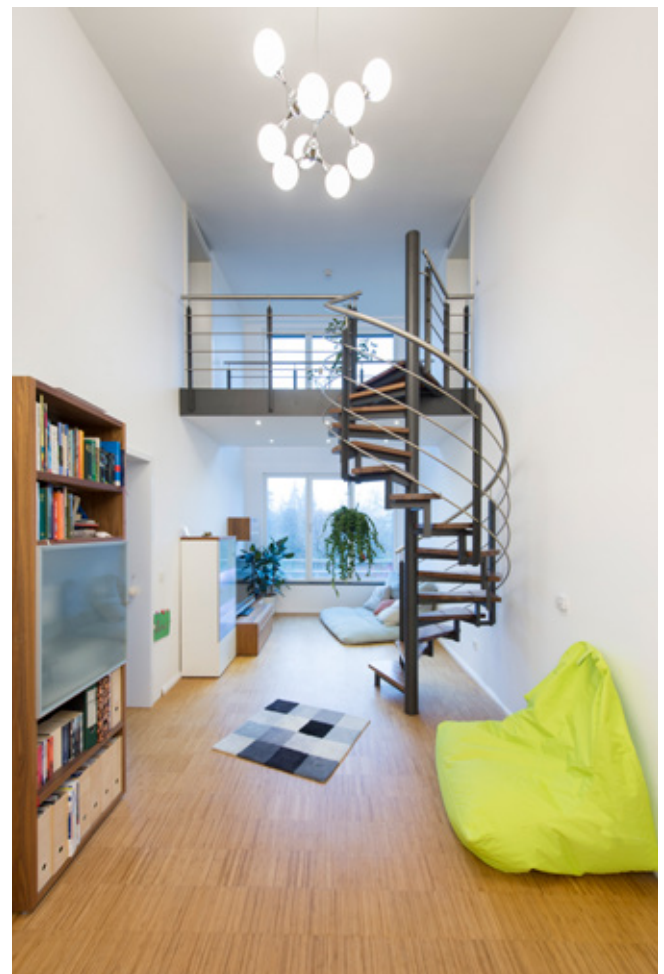
### Suche übers Internet

In den folgenden drei Jahren mähte die Familie auf ihrem 1.300 m<sup>2</sup> großen Grundstück hauptsächlich den Rasen. Drei alte Lauben, die auf dem Gelände standen wurden abgerissen und durch einen neuen Schuppen ersetzt. Hier sollten später die Baumaterialien untergebracht werden. „Von Anfang an war für mich klar“, erzählt Simon Vogelsang, „wenn wir bauen, dann baue ich selbst.“ Er habe unter einschlägigen Stichworten gegoogelt „und dann kommt man zwangsläufig zu Ytong Bausatzhaus.“ Das System habe ihm sofort gefallen: „Weil wir kein Haus von der Stange wollten, sondern man damit individuell planen und bauen kann, ganz so wie man es möchte. Es hat einfach am besten zu unseren Vorstellungen gepasst.“



## Detaillierte, individuelle Beratung

Sylvia und Simon Vogelsang nahmen Kontakt mit dem regionalen Ytong Bausatzhaus Partner auf und vereinbarten einen Gesprächstermin. In dem intensiven Beratungsgespräch informierte sich Architekt Florian Spieß, Geschäftsführer der Scanplan GmbH, detailliert über die Wünsche und Vorstellungen der angehenden Bauherren. Die Pläne, die der Bausatzhaus Partner der Familie präsentierte, enthielten alle Wünsche der Familie. „Was heraus kam war toll,“ lobt Sylvia Vogelsang, „und entsprach zu hundert Prozent unseren Vorstellungen.“



Das 385 m<sup>2</sup> große Haus bietet viel Platz für alle Bewohner und alle Freizeitbeschäftigungen.



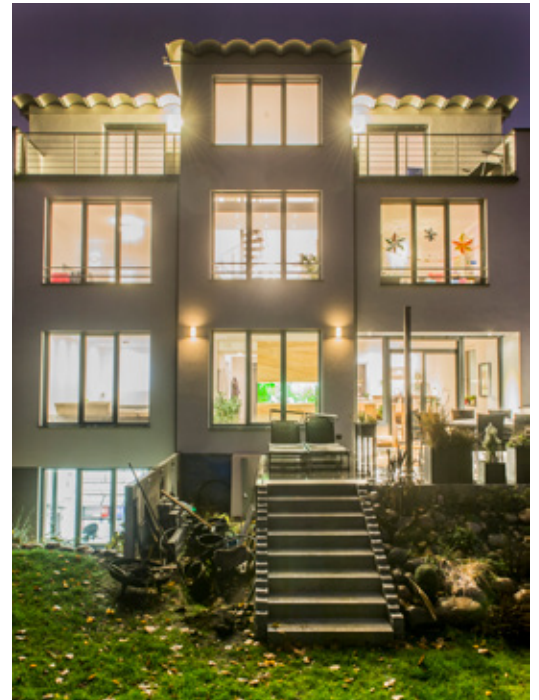
Sämtliche Zimmer – vom Kinderzimmer bis zum Arbeitszimmer, sind lichtdurchflutet und modern eingerichtet.



Aber die Familie hatte sich zu früh gefreut: Das Bauamt lehnte den Entwurf ab und bestand auf Umplanung im Dachbereich. Bausatzhaus Partner Florian Spieß, der die Familie bei den Behördengängen unterstützte, hatte die rettende Idee und schlug ein Tonnendach vor. Die Vogelsangs waren begeistert. Nicht nur die ungewöhnliche Form gefiel ihnen spontan: „Der größte Vorteil war, dass damit der gesamte Grundriss, so wie wir ihn mit dem Ytong Bausatzhaus Partner abgestimmt haben, erhalten bleiben konnte. Wir hatten keine Lust alles noch einmal neu zu planen.“

## Mit klarer Strategie ans Ziel

Für ihren Hausbau hatten sich Sylvia und Simon Vogelsang eine klare Strategie überlegt: Im laufenden Jahr sollte der Rohbau fertiggestellt werden, für das folgende Jahr war der Innenausbau angesetzt und im dritten Jahr sollten die Außenanlagen fertiggestellt werden. Gesagt, getan. Entstanden ist ein insgesamt 385 m<sup>2</sup> großes Haus. Im Souterrain befindet sich das 152 m<sup>2</sup> große Büro, der darüber liegende 233 m<sup>2</sup> große Wohnbereich verteilt sich auf 3 Etagen.



Das Erdgeschoss wird dominiert vom großen Wohn-Esszimmer mit offener Küche. Im ersten Stock sind die Privaträume und ein großes Bad. Unter dem Dach haben Sohn Marvin (13) und Tochter Lina (8) ihre Zimmer. Sie profitieren dabei vom Tonnendach, das zusätzliche Raumhöhe bietet und für ein angenehmes Raumklima sorgt.“  
 „Hier oben, direkt unter dem Ytong Massivdach“, hat Mutter Sylvia beobachtet, „haben die Räume auch an besonders heißen Tagen die gleiche Aufenthaltsqualität wie die Räume im Erdgeschoss. Gut, dass wir uns dazu entschlossen haben.“



Bautafel	
Haustyp	Einfamilienhaus, frei geplant
Architektur-Stil	modern
Abmessungen	13,70 x 12,20 m
Wohnfläche	gesamt 385 m <sup>2</sup> , Büro 152 m <sup>2</sup> , Wohnfläche 233 m <sup>2</sup>
Baustoff	Ytong Porenbeton, 36,5 cm, $\lambda$ (Lambda) = 0,09 W/(mK), Außenputz 1 cm
Dachaufbau	Massivdach, als Tonnendach
Dachneigung	30° – 1° Grad
Energiestandard	KfW-Effizienzhaus 70
Endenergiebedarf	44 kWh/(m <sup>2</sup> a)
Primärenergiebedarf	54,17 kWh/(m <sup>2</sup> a)
Eigenleistung	Rohbau, Teile des Innenausbaus
Bauzeit	ca. 9 Monate für den Rohbau
Baukosten	450.000 Euro
Ersparnis durch Eigenleistung	ca. 80.000 – 90.000 Euro

**Wir waren schon energieeffizient, als noch niemand das Wort kannte.**



Entwickeln Sie mit Ihrem Ytong Bausatzhaus Partner vor Ort Ihr Traumhaus. Mit einem maßgeschneiderten Energiekonzept, das perfekt auf Ihre Ansprüche abgestimmt ist. Basis ist immer die massive, hocheffiziente und werthaltige Ytong Gebäudehülle – ergänzt um anspruchsvolle Haustechnik. Profitieren Sie von der beeindruckenden Wirtschaftlichkeit des durchdachten und selbstbaufreundlichen Systems.



## Realisieren Sie Ihren Raum

Ihre Wünsche, Fähigkeiten, Ressourcen und unsere Kompetenzen sind die sichere Basis für die Erfüllung Ihres (Haus-) Traumes. Gemeinsam gestalten wir Ihr hochwertiges, massives, energieeffizientes Eigenheim individuell nach Ihren Vorstellungen – und zwar zu einem exzellenten Preis-Leistungs-Verhältnis!



Dieses Haus wurde mit unserem Ytong Bausatzhaus Partner realisiert. Sie wohnen in seinem Einzugsgebiet? Dann wenden Sie sich doch einfach direkt an ihn:

### **Scanplan GmbH**

Konstanzer Straße 6  
10707 Berlin  
Telefon: (030) 327 973 023  
Telefax: (030) 327 973 043  
info@scanplan.de

Über 60 Ytong Bausatzhaus Partner stehen Ihnen in Deutschland und Österreich mit ihrem Know-how und ihrer Begeisterung zur Seite – kompetent, mit viel Erfahrung und Leidenschaft fürs Bauen. Im Mittelpunkt steht dabei immer Ihre Zufriedenheit. Sprechen Sie uns an!

### **Ytong Bausatzhaus GmbH**

Düsseldorfer Landstraße 395  
47259 Duisburg  
Telefon: 0800 523 5665  
Telefax: 0800 523 6578  
info@ytong-bausatzhaus.de  
www.ytong-bausatzhaus.de

## Bauherrentage

An mehreren Standorten in Deutschland können Sie bei unseren Bauherrentagen kostenfrei und unverbindlich die „Probe aufs Exempel“ machen und erleben, wie einfach es ist, mit Ytong Porenbeton ein Haus massiv selbst zu bauen.

Anmeldung unter:  
<https://www.ytong-bausatzhaus.de/bauherrentage.php>