

# Massiv bedacht ist gut bedacht



Was Ytong für Wände garantiert, gilt auch für das Dach. Schnelles, flexibles Bauen und Wohlfühlklima das ganze Jahr! Denn unter einem Ytong Massivdach bleibt es im Sommer angenehm kühl und im Winter wohlig warm. Jumbojets werden ganz leise - Wind, Regen und Feuer haben keine Chance. Einfach perfekt überdacht. Nutzen Sie den Mehrwert unter Ihrem Dach.

**YTONG Bausatzhaus GmbH**  
Düsseldorfer Landstraße 395  
47259 Duisburg  
Telefon: 0800 523 5665  
Telefax: 0800 535 6578

**E-Mail:**  
info@ytong-bausatzhaus.de

**Internet:**  
www.ytong-bausatzhaus.de



Hinweis:  
Diese Broschüre wurde von der YTONG Bausatzhaus GmbH, einem Unternehmen der Xella Deutschland GmbH, herausgegeben. Wir beraten und informieren in unseren Druckschriften nach bestem Wissen und nach dem neuesten Stand der Bautechnik bis zum Zeitpunkt der Drucklegung. Da die Verwendung von Porenbetonbauteilen DIN-Vorschriften und Zulassungsbescheiden unterworfen ist, bleiben die Angaben ohne Rechtsverbindlichkeit. Eine Abstimmung mit den regional geltenden Bestimmungen und die statische Überprüfung sind in jedem Einzelfall durch den Planer notwendig.  
Stand: Juni 2011

Wir beraten Sie gern.

[www.ytong-bausatzhaus.de](http://www.ytong-bausatzhaus.de)

**YTONG**  
Bausatzhaus



Y-BSH-06 11-4260-AA-KU

# Entspannung selbst gemacht – Das Wellnesshaus



**YTONG**  
Bausatzhaus



# Wohltuende Atmosphäre in den eigenen vier Wänden – Das Wellnesshaus zum Selbstbauen



## Perfekt auf Ihre Bedürfnisse abgestimmt

Bauen Sie Ihren eigenen Jungbrunnen. Das Wellnesshaus zum Selbstbauen überzeugt durch ein höchst effizientes Energiekonzept, perfektes Design und hilft Ihnen nach einem anstrengenden Arbeitstag wieder Kraft zu schöpfen. Das Wellnesshaus von YTONG Bausatzhaus verkörpert architektonisch sowie technisch ein Wohnkonzept der Sonderklasse.

## Selbstbaugerechte Umsetzung und gestalterische Perfektion

Mit diesem Haus realisieren Sie Ihre ganz persönliche Vorstellung von einer Wellnessoase. Wir bieten Ihnen ein Bausystem, das speziell auf den Selbstbau ausgelegt ist. Kern des Systems ist der Baustoff Porenbeton und die darauf abgestimmten Rohbauprodukte. Damit ist es möglich, das ganze Wellnesshaus – vom Keller bis zum Dach – einheitlich aus einem Baustoff zu errichten. Das Ergebnis ist ein imposantes Haus, das durch eine harmonische Ausstrahlung und offene Innengestaltung überzeugt. Durch die anspruchsvolle Gliederung des Innenraumes bildet das Wohn-/Ess- und Kochsegment den kommunikativen Bereich des Hauses. Im Erdgeschoss befindet sich ein Teil des Wellnessbereiches, der durch die offene Architektur direkten Zugang ins große Schlafzimmer und zum Eingangsbereich gewährt. Im Obergeschoss befindet sich ein großes Bad, der Ankleideraum und zwei weitere Zimmer, die als Gäste-, Kinder- oder Arbeitszimmer genutzt



werden können. Für den sonnigen Genuss unter freiem Himmel sorgen zwei großzügige Balkone.

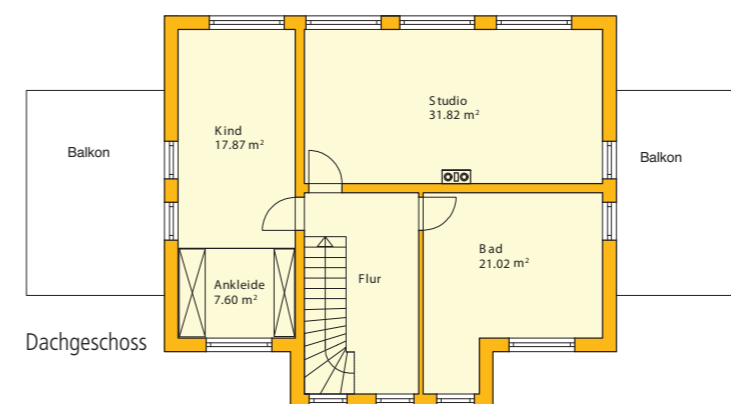
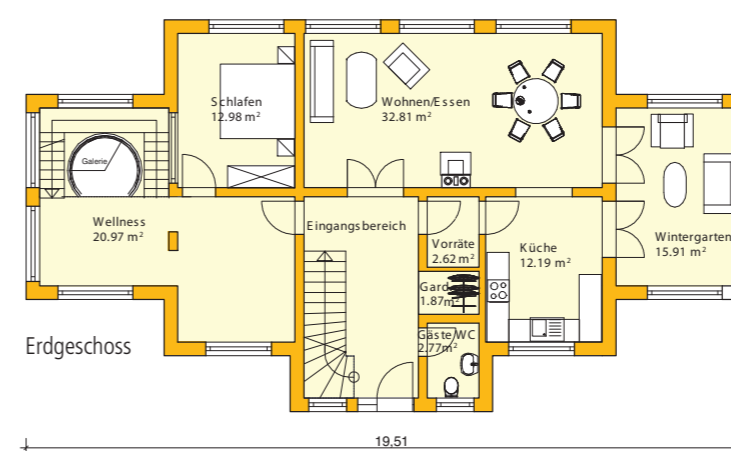
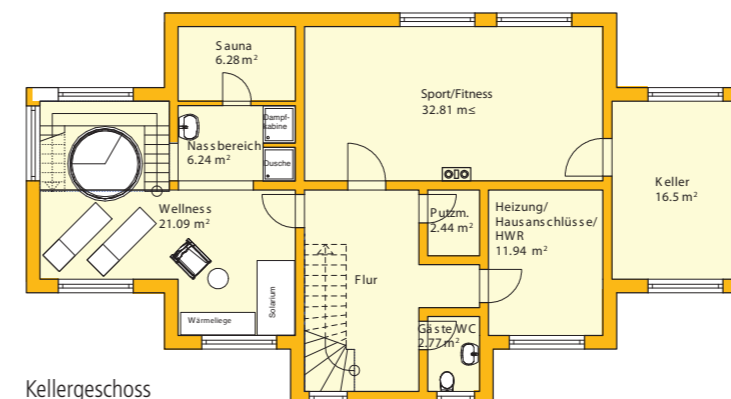
## Individuelle Wellnessoase – wohltuende Gesundheit Zuhause

Die zwei Ebenen der Wellnessoase werden durch eine Galerie verbunden. Der Keller steht im Zeichen der Erholung und des Fitness. Auf einer großzügigen Fläche von 40 m<sup>2</sup> können Sie in der Sauna, in der Dampfdusche, im Whirlpool oder auf der Wärmeliege die Seele baumeln lassen. Angrenzend an den Wellnessbereich befindet sich eine zusätzliche Fläche

von etwa 30 m<sup>2</sup> für den privaten Sport- und Fitnessraum.

## Carpe Diem – Leben Sie jeden Tag Ihren Traum

Das erste Wellnesshaus zum Selbstbauen erfüllt nicht nur die höchsten Ansprüche in Sachen Entspannung und Wohlbefinden, es bietet ebenso einen herausragenden Wärmeschutz und modernste Technik. Die massive Bauweise mit dem hochwärmedämmenden YTONG Porenbeton sorgt für einen niedrigen Energieverbrauch. Überzeugen Sie sich selbst!



Geschoss	Wohnfl. in m <sup>2</sup> nach DIN 277	Wellnessfl. in m <sup>2</sup>	Nutzfläche
Keller		40,54	79,69
Erdgeschoss	93,00	20,99	
Dachgeschoss	117,55		
<b>Gesamt</b>	<b>210,55</b>	<b>61,53</b>	
<b>Hausabmessung:</b>	19,51 m x 10,50 m		
<b>Fassade:</b>	Putz, farbig		
<b>Wandaufbau:</b>	YTONG 36,5 cm		
<b>Dachaufbau:</b>	Massivdach		

Technische Änderungen vorbehalten



## Massive Vorteile:

- Eine durchweg kostenoptimierte Bauplanung
- Attraktives Erscheinungsbild Ihres Hauses
- Massive YTONG Bauweise vom Keller bis zum Dach