

# Massiv bedacht ist gut bedacht



Was YTONG für Wände garantiert, gilt auch für das Dach. Schnelles, flexibles Bauen und Wohlfühlklima das ganze Jahr! Denn unter einem YTONG Massivdach bleibt es im Sommer angenehm kühl und im Winter wohlig warm. Jumbojets werden ganz leise - Wind, Regen und Feuer haben keine Chance. Einfach perfekt überdacht. Nutzen Sie den Mehrwert unter Ihrem Dach.

**YTONG Bausatzhaus GmbH**  
 Dr.-Hammacher-Straße 49  
 47119 Duisburg  
 Telefon: 0203 93 30-200  
 Telefax: 0203 93 30-201

**E-Mail:**  
 info@ytong-bausatzhaus.de

**Internet:**  
 www.ytong-bausatzhaus.de



**Hinweis:**  
 Diese Broschüre wurde von der YTONG Bausatzhaus GmbH, einem Unternehmen der Xella Deutschland GmbH, herausgegeben. Wir beraten und informieren in unseren Druckschriften nach bestem Wissen und nach dem neuesten Stand der Bautechnik bis zum Zeitpunkt der Drucklegung. Da die Verwendung von Porenbetonbauteilen DIN-Vorschriften und Zulassungsbescheiden unterworfen ist, bleiben die Angaben ohne Rechtsverbindlichkeit. Eine Abstimmung mit den regional geltenden Bestimmungen und die statische Überprüfung sind in jedem Einzelfall durch den Planer notwendig.  
 Stand: März 2008

Wir beraten Sie gern.

[www.ytong-bausatzhaus.de](http://www.ytong-bausatzhaus.de)



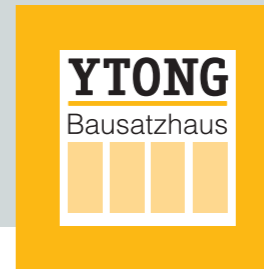
WIR GEHÖREN ZUR FAMILIE

YBSH-0608-4400-AA-KU

# YTONG Wohndach Optimaler Wärmeschutz bis unters Dach



\* Mit dem Einsatz einer YTONG-Dachplatte (d=20 cm) und einer Multipor-Dämmung (d=16 cm).



WIR GEHÖREN ZUR FAMILIE

## Das YTONG Wohndach und die Energieeinsparverordnung



### Energieeinsparverordnung

Mit einer zusätzlichen Dämmung werden mit dem YTONG Massivdach die hohen Anforderungen des Gesetzgebers an den Wärmeschutz erfüllt. Aufwändige Abdichtungsmaßnahmen, wie bei dem Holzdachstuhl, sind nicht erforderlich. Nach der Energieeinsparverordnung sind zu errichtende Gebäude so auszuführen, dass die wärmeübertragenden Umfassungsflächen luftundurchlässig auszubilden sind. Das massive YTONG Wohndach erfüllt diese Anforderungen problemlos. Nachweise durch die Blower-door-Winddichtigkeitsmessung bestätigen dies.

### Monolithische Bauweise

Im Außenwandbereich gibt es vom Keller bis zum Dach nur einen Baustoff – YTONG

Die monolithische Bauweise bietet sowohl unter Kosten- als auch unter bauphysikalischen Aspekten Vorteile.

### Luftdichtheit

Die fugenlose Bauweise und die Vermörtelung der Porenbetonelemente untereinander sichern die Luftdichtheit so, dass eine zusätzliche Folie auf der Innenseite des Daches überflüssig wird. Dieser Aufbau ist dauerhaft luftdicht und vermeidet somit Wärmebrücken, durch die Energie verloren geht. Auch der ordnungsgemäße Betrieb einer Lüftungsanlage kann nur bei einer dichten Gebäudehülle gewährleistet werden. Die Forderungen der EnEV nach luftdichten Bauten lassen sich mit den Konstruktionsdetails des YTONG Massivdaches sicher erfüllen.

### Wohnqualität

Wohnqualität ist Lebensqualität – das YTONG Massivdach bietet beste Voraussetzungen für angenehmes Wohnen unterm Dach.

### Sommerlicher und winterlicher Wärmeschutz

Das YTONG Massivdach bietet klare Qualitätsvorteile gegenüber einer Holzdachkonstruktion.

Es gleicht Temperaturschwankungen aus und reguliert den Feuchtigkeitsgehalt der Luft. Im Vergleich zu anderen Baustoffen verfügt Porenbeton über eine geringe Wärmeleitfähigkeit. Dies bewirkt im Winter eine langsame Abkühlung und umgekehrt im Sommer eine langsame Erwärmung des Dachraumes. Temperaturschwankungen im Wohnraum werden also auf ein Minimum reduziert. Ein ständig gleichbleibendes ausgeglichenes Raumklima im Dachraum vermittelt das Gefühl von Behaglichkeit und Wohngesundheit.

### Schallschutz

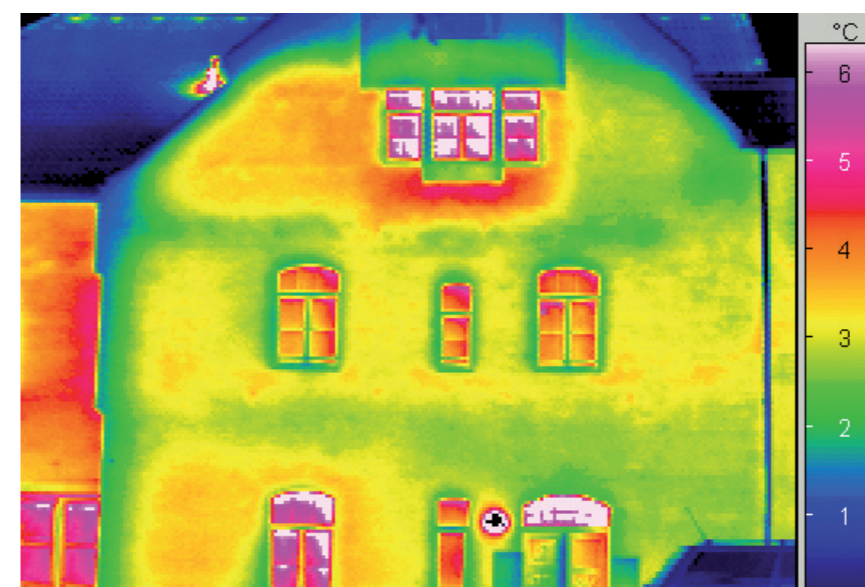
Massivdächer aus Porenbeton bieten dank ihrer Masse ausgezeichneten Schallschutz und gewährleisten damit ruhiges und erholsames Wohnen. Durch verfeinerte Messmethoden konnte jetzt sogar nachgewiesen werden, dass die Schalldämmwerte von YTONG-Porenbeton im Durchschnitt um 4 bis 6 dB besser sind, als dies bisher von der gültigen DIN-Norm erfasst wurde.

## Vorteile eines durchdachten Systems: YTONG – vom Keller bis zum Dach



### Brandschutz

Porenbeton bietet einen optimalen Brandschutz. Aufgrund seiner mineralischen Zusammensetzung gehört Porenbeton zur Brandschutzklasse A1, das heißt, er ist nicht brennbar und erfüllt ohne weitere Zusatzmaßnahmen die Anforderungen aller Feuerwiderstandsklassen. Im Brandfall entstehen weder Rauch noch giftige Gase.



### Sturm- und Hagelsicherheit

Das YTONG Massivdach bietet in jedem Fall Schutz vor Witterungseinflüssen gegen Wind oder Hagel, denn die massive Konstruktion kann diesen Belastungen deutlich besser als ein Holzdach widerstehen.

### Allergieschutz

Porenbeton ist ein Baustoff, der überwiegend aus Rohstoffen hergestellt wird, die in der Natur vorkommen. YTONG ist somit frei von gesundheits- und umweltschädlichen Substanzen, bietet Schutz vor Elektromog und Strahlung und gibt weder bei der Herstellung und Verarbeitung, noch bei der Nutzung umweltschädigende Stoffe ab, und ist für Allergiker optimal geeignet.