

Großzügig. Warm. Leuchtend.



Das Beispielhaus 21.0

Das großzügige Beispielhaus 21.0 besteht auf zwei Etagen mit einer Wohnfläche von insgesamt 172 m². Es bietet viel Platz für die ganze Familie. Die große Glasfläche, die sich bis weit in den Dachbereich hineinzieht, sorgt für Wintergarten-Atmosphäre und ermöglicht Ihnen ganzjährig eine tolle Aussicht. Durch die zahlreichen bodentiefen Fenster erscheint das gesamte Haus immer hell und freundlich.



Wohnfläche

Nutzfläche

Technische Daten

Erdgeschoss	99,38 m ²
Obergeschoss	72,94 m ²
Gesamt	172,32 m ²

Erdgeschoss	107,51 m ²
Obergeschoss	84,88 m ²
Gesamt	192,39 m ²

Hausabmessung	10,30 m x 12,50 m
Fassade	Putz
U-Wert der Ytong Außenwand	0,23 W/(m ² K)

Technische Änderungen vorbehalten



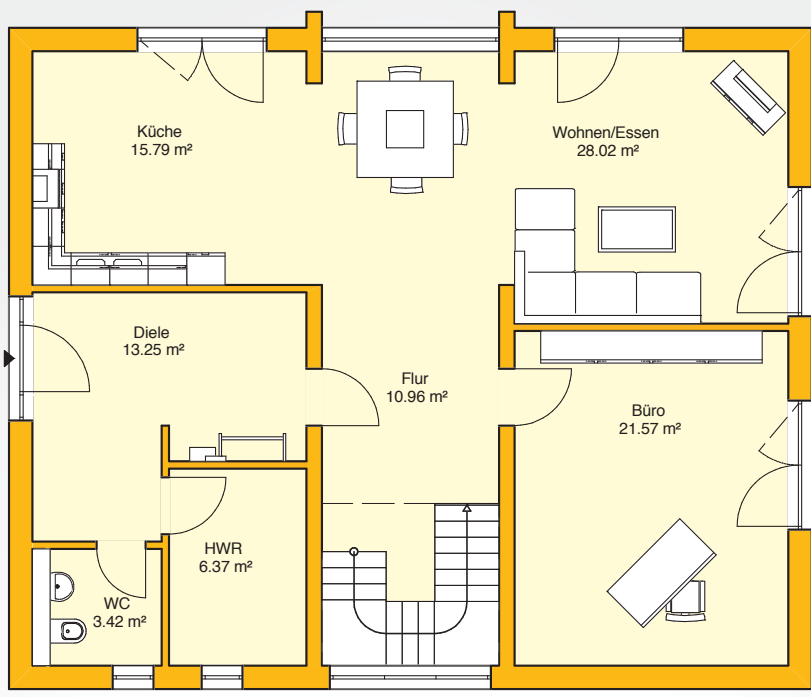
Ytong Bausatzhaus GmbH
 Düsseldorf Landstraße 395
 D-47259 Duisburg
 Tel.: +49 (0)800 523 5665
 Fax: +49 (0)800 535 6578
 info@ytong-bausatzhaus.de

Ytong Bausatzhaus GmbH
 Wachaustraße 69
 A-3382 Loosdorf
 Tel.: +43 (0) 2754 6333-0
 Fax: +43 (0) 2754 6372
 info@ytong-bausatzhaus.at

www.ytong-bausatzhaus.com

Hinweis: Dieses Hausdatenblatt wurde von der Ytong Bausatzhaus GmbH, einem Unternehmen der Xella Gruppe, herausgegeben. Wir beraten und informieren in unseren Druckschriften nach bestem Wissen und nach dem neuesten Stand der Bautechnik bis zum Zeitpunkt der Drucklegung. Da die rechtlichen Regelungen und Bestimmungen Änderungen unterworfen sind, bleiben die Angaben ohne Rechtsverbindlichkeit. Eine Abstimmung mit den regional geltenden Bestimmungen und die statische Überprüfung sind in jedem Einzelfall durch den Planer notwendig. Hausabbildungen können Sonderausstattung enthalten.
 Stand: Januar 2016

Erdgeschoss



Obergeschoss

