

Lichtdurchfluteter, klassischer Winkelbungalow

YTONG
Bausatzhaus

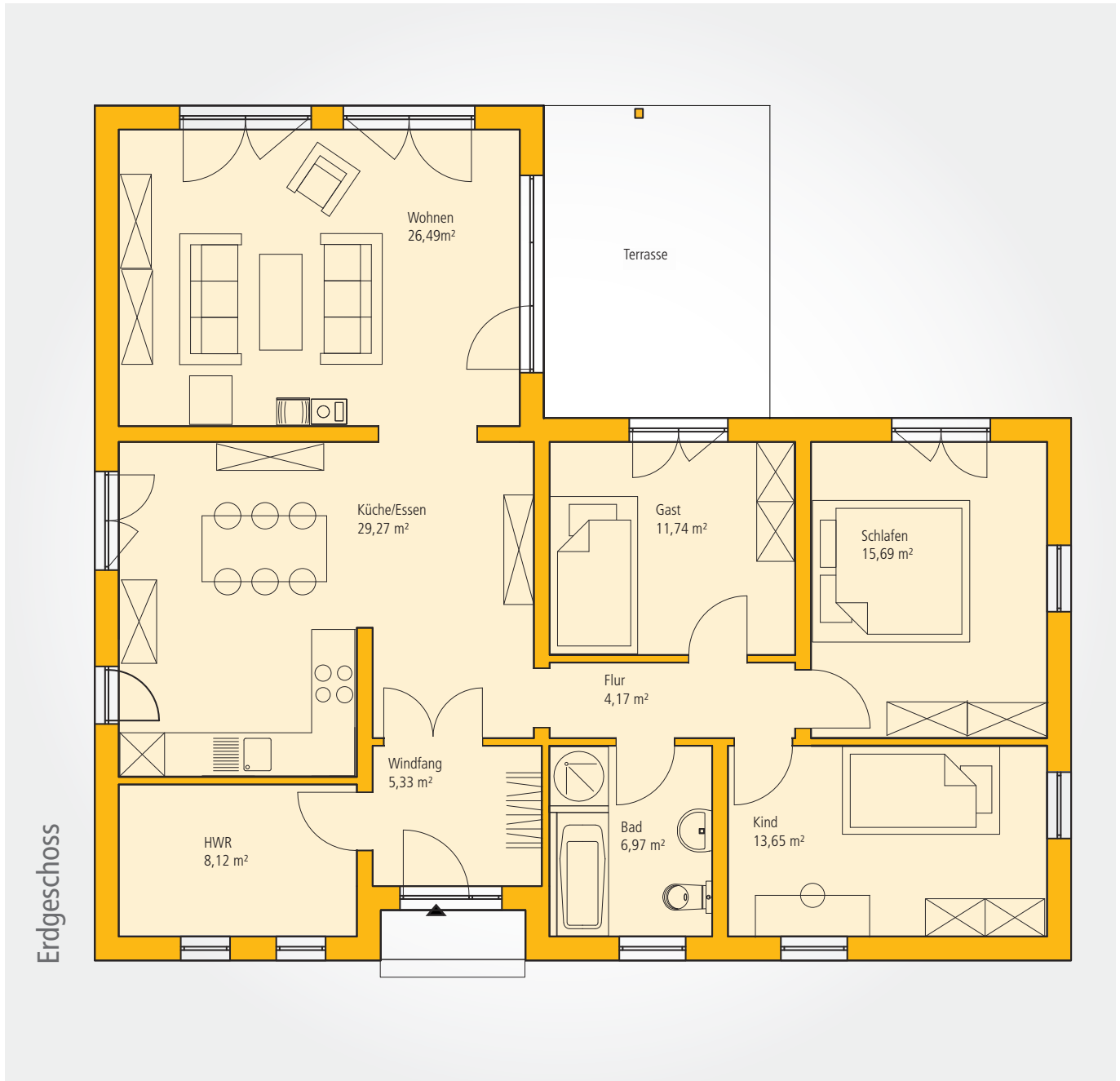


Der Bungalow W 126

Der großzügige Bungalow wird vom lichtdurchfluteten Wohnzimmer geprägt. Insgesamt tritt das Haus als klassischer Winkelbungalow auf. Durchdacht ist die Gestaltung des Eingangsbereiches. Innen wird die Trennung zwischen Familienwohnbereich und den Einzelräumen konsequent umgesetzt. Das ermöglicht für alle Familienmitglieder ungestörte Lebensräume.



Gesamt	121,43 m ²	Gesamt	125,19 m ²	Hausabmessung	14,85 m x 13,00 m
				Fassade	Putz, farbig
				Wandaufbau	Ytong 36,5 cm
				Dachaufbau	Ytong Massivdecke über EG, Dachstuhl
				Dachneigung	25°
Technische Änderungen vorbehalten					



Ytong Bausatzhaus GmbH
Düsseldorfer Landstraße 395
D-47259 Duisburg

Tel.: +49 (0)800 523 5665
Fax: +49 (0)800 535 6578
info@ytong-bausatzhaus.de

Ytong Bausatzhaus GmbH
Wachastraße 69
A-3382 Loosdorf

Tel.: +43 (0) 2754 6333-0
Fax: +43 (0) 2754 6372
info@ytong-bausatzhaus.at

Hinweis: Diese Broschüre wurde von der Ytong Bausatzhaus GmbH, einem Unternehmen der Xella Gruppe, herausgegeben. Wir beraten und informieren in unseren Druckschriften nach bestem Wissen und nach dem neuesten Stand der Bautechnik bis zum Zeitpunkt der Drucklegung. Da die rechtlichen Regelungen und Bestimmungen Änderungen unterworfen sind, bleiben die Angaben ohne Rechtsverbindlichkeit. Eine Abstimmung mit den regional geltenden Bestimmungen und die statische Überprüfung sind in jedem Einzelfall durch den Planer notwendig. Hausabbildungen können Sonderausstattung enthalten. Stand: November 2016

www.ytong-bausatzhaus.com