

Sparen Sie
mit uns bis zu:
96.250 €*



Stadtvilla STV 133

Wir haben eine Idee: Bauen Sie mit uns ein Effizienzhaus 55 EE!

Mit der STV 133 erhalten Sie einen Bausatz zur Errichtung des geschlossenen glasdichten Rohbaus. Mit dem Baustoff Ytong Porenbeton erstellen Sie ein einschaliges Mauerwerk, das ohne zusätzliche Dämmung den Standard Effizienzhaus 55 erreicht. Im lohnkostenintensiven Rohbau lassen sich die Baukosten für den Bauherrn stark reduzieren. Auf Basis der reduzierten Lohnkosten erstellen wir den Bauherren einen Eigenleistungsnachweis. Auch beim Ausbau können Sie durch Eigenleistung sparen. Eigenleistungen lohnen sich immer dann, wenn Sie den Lohnanteil einsparen können und lediglich die Materialkosten tragen müssen.

Ihre Vorteile auf einen Blick:

- **Unser Beitrag zum Klimaschutz:** Wir schenken Ihnen die obere Ytong Massivdecke. Dadurch reduziert sich der Preis für den Bausatz von 132.000 € auf 122.000 €*.
- **BEG Förderung:** Sie nutzen die neue Bundesförderung für effiziente Gebäude und erhalten für den Bau eines EH 55 EE eine Förderung in Höhe von 26.250 €**.
- **Eigenleistung:** Sparen Sie durch Eigenleistung bis zu 60.000 € und lassen Sie diese Muskelhypothek bei der Finanzierung als Eigenkapital anerkennen.
- **Ihre Gesamtersparnis:**
 $10.000 \text{ €} + 26.250 \text{ €} + 60.000 \text{ €} = 96.250 \text{ €}$

* Die Preisangabe bezieht sich auf den Bausatz inkl. MwSt. gemäß Liefer- und Leistungsbeschreibung. Gültig bei allen teilnehmenden Partnern im Aktionszeitraum bis 31.12.2021.
** Beim Einsatz einer Wärmepumpe ab 01.07.2021.

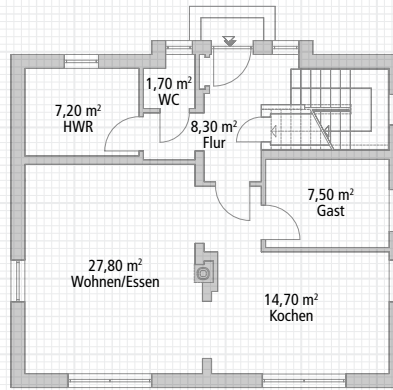
Stadtvilla STV 133

Markantes Schmuckstück mit Familienkomfort

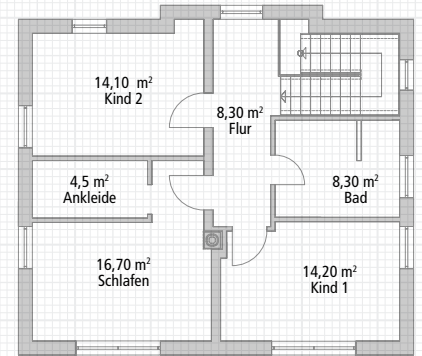
Wohnfläche

Erdgeschoss:	67,20 m ²
Obergeschoss:	66,10 m ²
Gesamtwohnfläche:	133,30 m ²
Außenmaße:	10,30 m x 8,75 m

Erdgeschoss



Obergeschoss



Der praktische Hauswirtschaftsraum mit vorgelagerter Gästetoilette kann optional mit einer außen angebauten Garage verbunden werden

Dank des Treppenaufgangs im Eingangsbereich können die beiden Etagen auch als getrennte Wohneinheiten eingerichtet werden

Gästezimmer, Büro- oder Hobbyraum, das zusätzliche Zimmer im Erdgeschoss ist flexibel nutzbar

Die großzügige Küche mit langgestreckter Küchenzeile über Eck kann auf Wunsch auch vom Wohn-/Essbereich getrennt werden

Das Badezimmer mit Dusche und Badewanne profitiert vom großzügigen Tageslichteinfall

Der Kaminofen bildet einen eleganten Hingucker im Wohn-/Essbereich

Das Elternschlafzimmer kann mit einer geräumigen Ankleide versehen werden

Die beiden gleichwertigen Kinderzimmer profitieren wie das Elternschlafzimmer von den Fenstern über Eck

Ytong Bausatzhaus GmbH
Düsseldorfer Landstraße 395, 47259 Duisburg
Tel.: 0800 5356578
info@ytong-bausatzhaus.de



www.ytong-bausatzhaus.de
#gemeinsamgutgebaut