

Mehr Komfort für die ganze Familie

Als das zweite Kind kam, bauten sich Violetta und Johann Petrosino ein Haus und freuen sich: „Es ist genauso, wie wir es uns vorgestellt haben.“ Das Geld, das sie durch ihren engagierten Einsatz sparten, investierten sie in mehr Luxus und Großzügigkeit.



Gemeinsam mit Sohn Samuel (9) fühlten sich Violetta und Johann Petrosino in ihrer Mietwohnung sehr wohl. Als aber Tochter Soraya (2) geboren wurde, war die Drei-Zimmer-Wohnung schnell zu klein. Zunächst waren sie sich nicht sicher, ob sie in eine größere Wohnung umziehen oder ein Haus bauen sollten, entschieden sich schließlich aber fürs Bauen: „Ein Eigentum ist doch etwas ganz anderes.“



Entscheidung für ein massives Haus

Ein schönes Grundstück war schnell gefunden. „Erst jetzt“, erzählt Johann Petrosino, „fingen wir an, konkret darüber nachzudenken, was wir genau wollen.“ Zunächst hatte die Familie sich bei verschiedenen Fertighausanbietern über die verschiedenen Möglichkeiten informiert. Es sprach aber auch vieles für ein werthaltiges Massivhaus. Als Johann Petrosino dann auf die Internet-Seite von Ytong Bausatzhaus Rhein-Sieg-Oberberg, einem regionalen Partner von Ytong Bausatzhaus, stieß, rief er direkt dort an und fuhr am nächsten Tag zum Bauherrentag ins Ytong Werk nach Köln.

Danach war alles klar, zumal Petrosinos Chef kurz zuvor ebenfalls ein Ytong Bausatzhaus gebaut hatte. Auf Grund seiner eigenen Erfahrungen bestärkte er den jungen Bauherrn bei seinem Vorhaben. Nur Ehefrau Violetta blieb skeptisch: „Viele Bekannte rieten ab und sagten ‚das wird nichts‘.“ Erst als die sieben Brüder ihres Mannes, allesamt Meister in verschiedenen Bauberufen, Unterstützung signalisierten und auch ihr eigener Vater spontan seine Hilfe in Aussicht stellte, ließ sie sich überzeugen.



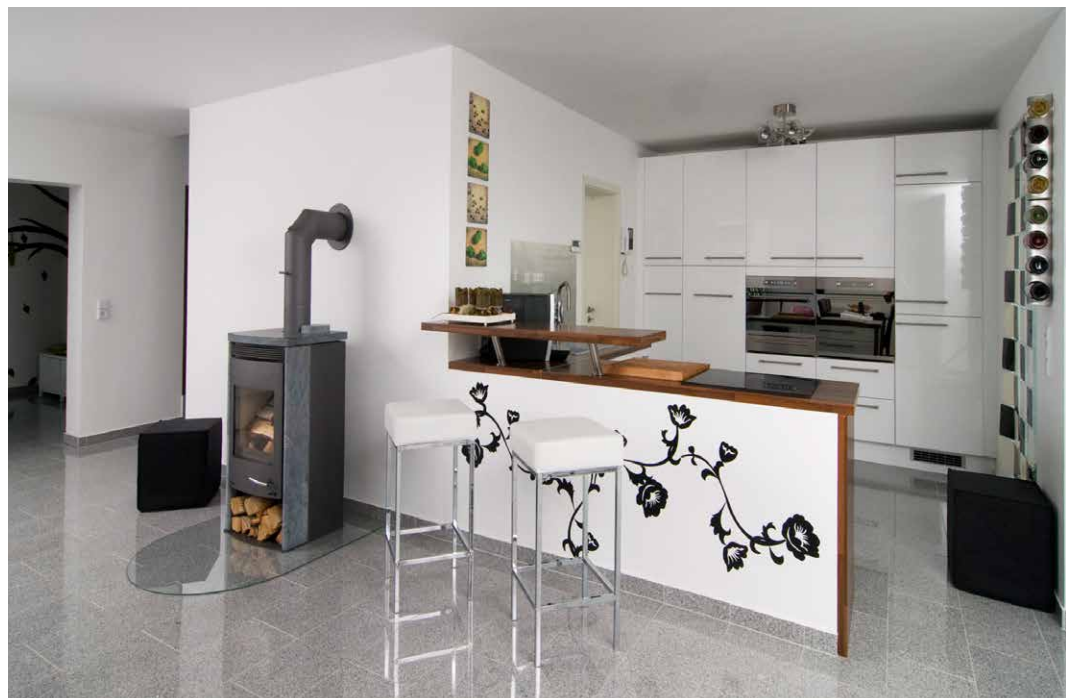
Das Traumhaus der Petrosinos nach der Fertigstellung



Koordinierung durch den Ytong Bausatzhaus Partner

Als es dann losging, wurden zunächst mit Unterstützung durch die Ytong Bausatzhaus Rhein-Sieg-Oberberg die Erdarbeiten für die Bodenplatte in Angriff genommen. Dafür wurde das ganze Grundstück erst einmal um einen Meter angehoben. Schon die Fundamente und die Bodenplatte erstellte Petrosino in Eigenleistung. Der Ablauf der Arbeiten wurde vom Ytong Bausatzhaus Partner koordiniert. Kleinere Probleme oder Fragen, die sich später hin und wieder ergaben, konnten mit Hilfe von Ytong Bausatzhaus Partner Johannes Hermann, der im Rahmen der Bauleitung den Bauherrn regelmäßig auf der Baustelle besuchte, geklärt werden.

Die Küche – hell und großzügig wie alle Räume im Haus der Petrosinos



Bestens unterstützt auf der Baustelle

Die regelmäßigen Baustellenbesuche sind fester Bestandteil der Betreuung. „Fast immer“, berichtet Johannes Hermann aus Erfahrung, „entwickelt sich in der Planungsphase ein persönlicher Kontakt, der die Zusammenarbeit sehr erleichtert.“ Ohnehin hat er die Erfahrung gemacht, dass die Bauherren in der Regel nicht viele Fragen haben und mit ihrer Arbeit gut zurechtkommen. Er führt dies auf das große persönliche Interesse zurück, das dahinter steckt: „Bei privaten Bauherren ist die Motivation für eine perfekte Ausführung besonders hoch.“

Johann Petrosino erinnert sich: „Keinen Tag habe ich mir wegen des Bauens frei genommen. Nur einmal haben wir einen kurzen Break eingelegt und sind nach Holland ans Meer gefahren. Da war es einfach zu heiß zum Bauen.“ Violetta Petrosino sorgte in dieser Zeit vor allem für die Verpflegung und gute Stimmung auf der Baustelle. „Ich hätte gerne mitgemacht“, bedauert sie, „aber irgendjemand musste sich ja auch um die Kinder kümmern.“

Großzügig leben im Traumhaus

Inzwischen leben die Petrosinos in ihrem Traumhaus und sind froh, dass sie den Schritt gewagt haben. So anstrengend es war „kein Wochenende, kein Urlaub, immer nur Arbeit auf der Baustelle, den ganzen Tag war ich mit den Kindern alleine“, Violetta Petrosino hat ihre anfängliche Skepsis verloren und ist überzeugt: „Es hat sich gelohnt. Jetzt, wo wir drin wohnen, bereue ich nichts.“ Und auch der Zweifel der Freunde ist vorbehaltloser Anerkennung gewichen.



Entstanden ist ein zweistöckiges Haus mit einer Wohnfläche von rund 160 m² mit Küche, geräumigem Wohn-Ess-Zimmer, Arbeitszimmer und Gäste-Bad im Erdgeschoss. Eine Treppe mitten im Raum führt ins Obergeschoss, wo die Kinderzimmer, ein Ankleideraum, ein Gästebadezimmer, ein Abstellraum und das Elternschlafzimmer untergebracht sind.



„Alles sollte eine gewisse Großzügigkeit haben“, erklärt Johann Petrosino. „Das, was wir durch das Selbstbauen gespart haben, haben wir in ein großzügiges Haus investiert, auch hinsichtlich der Ausstattungsqualität.“ Natürlich habe er für das gleiche Geld auch ein Haus kaufen können, gibt Petrosino zu bedenken: „Aber das wäre dann wesentlich kleiner und die Qualität der Ausstattung deutlich geringer gewesen. Und der Grundriss wäre auch nicht so gewesen, wie wir es uns vorgestellt haben. Während andere Hersteller ein Standardprogramm anbieten, bei dem es allenfalls möglich ist, gegen einen hohen Aufpreis Kleinigkeiten zu ändern, haben wir ein wirklich individuelles Haus.“



Bautafel	
Haustyp	individuell erstelltes Architektenhaus
Architektur-Stil	modern
Abmessungen	11 x 10,20 m
Wohnfläche	Erdgeschoss: 83,38 m ² Dachgeschoss: 76,87 m ² Gesamt: 160,25 m ²
Baustoff	Ytong Porenbeton, 36,5 cm, λ (Lambda) = 0,09 W/(mK)
Dachaufbau	Zimmermannsdachstuhl
Dachneigung	Satteldach, 38 Grad
Fenster	Kunststoff-Fenster, 2-fach-Verglasung, $U_g = 1,1$ W/(m ² K)
Energiekonzept	Gas-Brennwerttherme, Kaminofen
Eigenleistung	Rohbau, Außendämmung, Innenausbau
Bauzeit	ca. 10 Monate bis Einzug
Baukosten	Gesamtkosten 250.000 Euro inklusive Grundstück und Außenanlagen
Ersparnis durch Eigenleistung	ca. 60.000 Euro

Realisieren Sie Ihren Haustraum

Ihre Wünsche, Fähigkeiten, Ressourcen und unsere Kompetenzen sind die sichere Basis für die Erfüllung Ihres (Haus-) Traumes. Gemeinsam gestalten wir Ihr hochwertiges, massives, energieeffizientes Eigenheim individuell nach Ihren Vorstellungen – und zwar zu einem exzellenten Preis-Leistungs-Verhältnis!



Dieses Haus wurde mit unserem Ytong Bausatzhaus Partner realisiert. Sie wohnen in seinem Einzugsgebiet? Dann wenden Sie sich doch einfach direkt an ihn:

Ytong Bausatzhaus Rhein-Sieg GmbH

Dagmar und Johannes Hermann
 Bensberger Straße 325
 51503 Rösrath-Forsbach
 Telefon: (0 22 05) 88 321
 Telefax: (0 22 05) 88 32 3
rhein-sieg@ytong-bausatzhaus.de

Über 50 Ytong Bausatzhaus Partner stehen Ihnen deutschlandweit mit ihrem Know-how und ihrer Begeisterung zur Seite – kompetent, mit viel Erfahrung und Leidenschaft fürs Bauen. Im Mittelpunkt steht dabei immer Ihre Zufriedenheit. Sprechen Sie uns an!

Ytong Bausatzhaus GmbH

Düsseldorfer Landstraße 395
 47259 Duisburg
 Telefon: 0800 523 5665
 Telefax: 0800 523 6578
info@ytong-bausatzhaus.de
www.ytong-bausatzhaus.de

Bauherrentage

An mehreren Standorten in Deutschland können Sie bei unseren Bauherrentagen kostenfrei und unverbindlich die „Probe aufs Exempel“ machen und erleben, wie einfach es ist, mit Ytong Porenbeton ein Haus massiv selbst zu bauen.

Anmeldung unter:
www.ytong-bausatzhaus.de/bauherrentage