

Sparen Sie
mit uns bis zu:
96.250 €*



Einfamilienhaus EFH 147

Wir haben eine Idee: Bauen Sie mit uns ein Effizienzhaus 55 EE!

Mit dem EFH 147 erhalten Sie einen Bausatz zur Errichtung des geschlossenen glasdichten Rohbaus. Mit dem Baustoff Ytong Porenbeton erstellen Sie ein einschaliges Mauerwerk, das ohne zusätzliche Dämmung den Standard Effizienzhaus 55 erreicht. Im lohnkostenintensiven Rohbau lassen sich die Baukosten für den Bauherrn stark reduzieren. Auf Basis der reduzierten Lohnkosten erstellen wir den Bauherren einen Eigenleistungsnachweis. Auch beim Ausbau können Sie durch Eigenleistung sparen. Eigenleistungen lohnen sich immer dann, wenn Sie den Lohnanteil einsparen können und lediglich die Materialkosten tragen müssen.

Ihre Vorteile auf einen Blick:

- **Unser Beitrag zum Klimaschutz:** Wir schenken Ihnen das Ytong Massivdach. Dadurch reduziert sich der Preis für den Bausatz von 137.000 € auf 127.000 €*.
- **BEG Förderung:** Sie nutzen die neue Bundesförderung für effiziente Gebäude und erhalten für den Bau eines EH 55 EE eine Förderung in Höhe von 26.250 €**.
- **Eigenleistung:** Sparen Sie durch Eigenleistung bis zu 60.000 € und lassen Sie diese Muskelhypothek bei der Finanzierung als Eigenkapital anerkennen.
- **Ihre Gesamtersparnis:**
10.000 € + 26.250 € + 60.000 € = 96.250 €

* Die Preisangabe bezieht sich auf den Bausatz inkl. MwSt. gemäß Liefer- und Leistungsbeschreibung. Gültig bei allen teilnehmenden Partnern im Aktionszeitraum bis 31.12.2021.
** Beim Einsatz einer Wärmepumpe ab 01.07.2021.

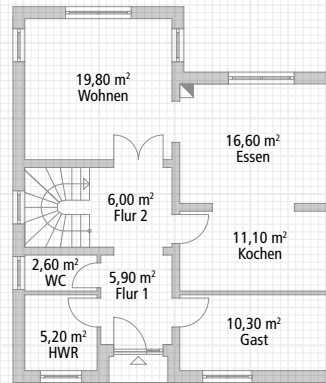
Einfamilienhaus EFH 147

Gemütliches Familiendomizil mit Balkon

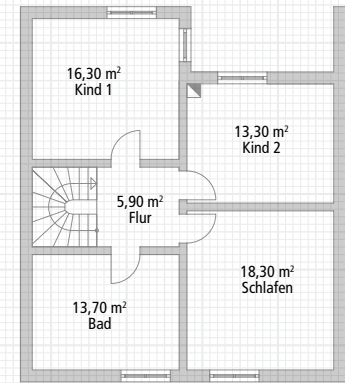
Wohnfläche

Erdgeschoss:	77,50 m ²
Dachgeschoss:	71,80 m ²
Gesamtwohnfläche:	149,30 m ²
Außenmaße:	9,97 m x 11,50 m

Erdgeschoss



Obergeschoss



Küche, Ess- und Wohnzimmer können verbunden oder getrennt werden

Weiträumige Terrasse, teilweise überdacht

Zusätzliche Trennwand im Flur möglich, um einen separaten Bereich für Gäste oder Arbeitsräume (bei Kundenkontakt) zu schaffen

Auch kleine Flächen werden optimal ausgenutzt, z. B. mit einem Gäste-WC

Windfang für noch angenehmeres Klima in den Wohnräumen

Überdachter Balkon für den Blick ins Grüne mit Zugang von beiden Kinderzimmern

Großzügige Räume mit gemütlichen Dachschrägen

Über Eck angelegte Treppe für extra viel Wohnraum im Obergeschoss

Im besonders großen Bad können Sie sich Ihre ganz persönliche Wellnessoase einrichten

Ytong Bausatzhaus GmbH
Düsseldorfer Landstraße 395, 47259 Duisburg
Tel.: 0800 5356578
info@ytong-bausatzhaus.de



www.ytong-bausatzhaus.de
#gemeinsamgutgebaut