



**10.000,-
Euro sparen!**
Im Aktionszeitraum für nur
146.800,- Euro*
statt regulär
156.800,- Euro



Stadtvilla STV 157 Urbane Großzügigkeit

Der schlichte, kubische Aufbau mit dem flach geneigten Zeltdach macht die Faszination dieses Traumhauses aus. Große, bodentiefe Fenster lassen viel Licht ins Innere und sorgen für eine freundliche Atmosphäre. Im Erdgeschoss spielt sich alles im großzügigen Wohn-/Essbereich mit integrierter Küche ab. Doch nicht nur dieser zeugt von besonderer Gastlichkeit, auch die gemütlichen Terrassenflächen laden Familie und Freunde zum Verweilen ein.

Ihr Einsparpotenzial auf einen Blick:

- Unser Herbstrabatt
- Ihre Eigenleistung
- KfW 55 ohne Mehrpreis
- Baukindergeld
- BafA-Förderung für Wärmepumpen

ENERGIE
EFFIZIENZ
inklusive



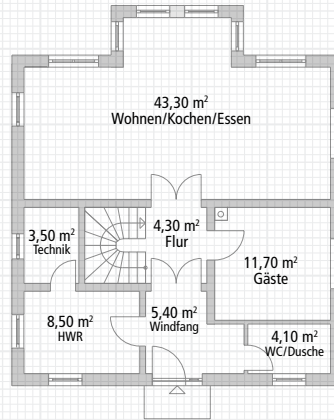
Stadtvilla STV 157

Moderner Familienkomfort mit Energiesparkonzept

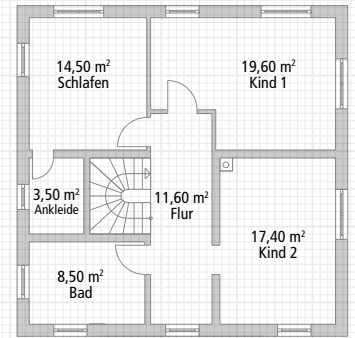
Wohnfläche

Erdgeschoss:	80,80 m ²
Obergeschoss:	75,10 m ²
Gesamtwohnfläche:	155,90 m ²
Außenmaße:	10,00 m x 10,00 m

Erdgeschoss



Obergeschoss



Die Küche, das Herzstück eines jeden Hauses, ist direkt mit dem Wohn-/Essbereich verbunden und wird so zum Lieblingstreffpunkt für Familienmitglieder und Gäste

Alle Räume ohne Schrägen dank des flachen Zeltdachs

Elternschlafzimmer mit bequemer Ankleide, die sogar über Tageslicht verfügt

Großzügige Kinderzimmer mit viel Platz zum Spielen

Der große Hauswirtschaftsraum bietet viel Staufläche für Vorräte – falls Sie mal eine ganze (Familien-)Kompanie verköstigen müssen

Gästebad mit Dusche für besonders komfortable Gästeunterbringung

Der Windfang verhindert das Eindringen kalter Luft in den gemütlichen Wohnbereich

Breiter Flur mit Aufgang zum Stauraum unter dem Dach

Ytong Bausatzhaus GmbH
Düsseldorfer Landstraße 395, 47259 Duisburg
Tel.: 0800 5356578
info@ytong-bausatzhaus.de



www.ytong-bausatzhaus.de
#gemeinsamgutgebaut