



45 inspirierende Traumhäuser

Gemeinsam gut gebaut



GEMEINSAM GUT GEBAUT

Ein einladendes, geschmackvolles Zuhause, das Generationen überdauert und viel individuellen Freiraum bietet: Gemeinsam bauen wir Ihr hochwertiges, massives und energieeffizientes Eigenheim – zu einem exzellenten Preis-Leistungs-Verhältnis. Finden Sie Ihr Traumhaus!



„Hausbau am Hang“
Claudia und Frank Becker bauten ihr modernes Zuhause selbst – und das auf einem Grundstück in steiler Hanglage.
Seite 10



„Wohnglück mal zwei“
Um endlich zentrumsnah zu wohnen, bauten Elvira und Stefan Karrer ein zweites Mal – und packten wieder selbst mit an.
Seite 32

Inhalt

Gemeinsam gut gebaut	4
Solider Baustoff – verlässliche Qualität! Massiv gebaut – sicher investiert! Durchdacht geplant – clever gespart!	
Bauherren-Reportage	10
„Hausbau am Hang“	
Zeitlose Klassiker	14
Facettenreiche und durchdachte Häuser	
Bauherren-Reportage:	32
„Wohnglück mal zwei“	
Elegante Stadtvillen	36
Stilvolle Häuser für urbane Gefilde	
Flexible Bungalows	44
Ebenerdiger Komfort	
Zweifamilien- und Doppelhäuser	60
Hausideen für das gemeinsame Bauprojekt	



Elegante Stadtvillen
Stilvolle Häuser für urbane Gefilde
ab Seite 36



Flexible Bungalows
Ebenerdiger Komfort
ab Seite 44



Zeitlose Klassiker
Facettenreiche und durchdachte Häuser
ab Seite 14



Zweifamilien- und Doppelhäuser
Hausideen für das gemeinsame Bauprojekt
ab Seite 60

Solider Baustoff – verlässliche Qualität!

Energieeffizienz, Nachhaltigkeit und moderne Technik: Beim Hausbau mit Ytong Porenbeton geht alles Hand in Hand. Sie profitieren von den hervorragenden Dämmeigenschaften des Baumaterials, unserem bewährten Konzept und einem erfahrenen Expertenteam für Ihre Planung. Gut für die Umwelt und für Ihre Finanzen.

Dauerhafte Wirtschaftlichkeit

Das außergewöhnlichste Merkmal von Ytong Porenbeton ist seine fantastische Dämmleistung. So sorgt er für angenehm temperierte Räume im Sommer wie im Winter. Diese Energieeffizienz kann mit intelligenter Technik noch weiter optimiert werden. Deshalb entwickeln wir mit jedem Bauherrn stets sein individuelles Energiekonzept. Ytong Porenbeton kann nach Maß zugeschnitten und verlegt werden. Dadurch werden charakteristische Größengestaltungen möglich. Die Massivbauweise bietet eine hervorragende Abschirmung nach außen und vier Wände, die allem gewachsen sind. Der Baustoff kann jedoch noch mehr: Er besteht komplett aus natürlichen Rohstoffen wie Sand, Kalk und Wasser ohne unnötige Zusätze. So sorgt er nicht nur für ein chemikalienfreies Zuhause, er ist außerdem noch extrem wirtschaftlich und bildet eine verlässliche Grundlage für Ihren Bau. Zudem ist er nicht brennbar und schützt deshalb sicher Ihr Zuhause und Ihre Investition. Das ist Nachhaltigkeit.

Perfekter Baustoff



Beste Dämmeigenschaften

Kein Auskühlen im Winter, kein Aufheizen im Sommer



Überzeugende Wirtschaftlichkeit

Zeit und Geld sparen dank integrierter Dämmung



Höchster Brandschutz

Ytong Porenbeton ist nicht entflammbar

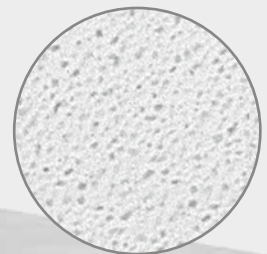


Nachhaltigkeit und Wohngesundheit

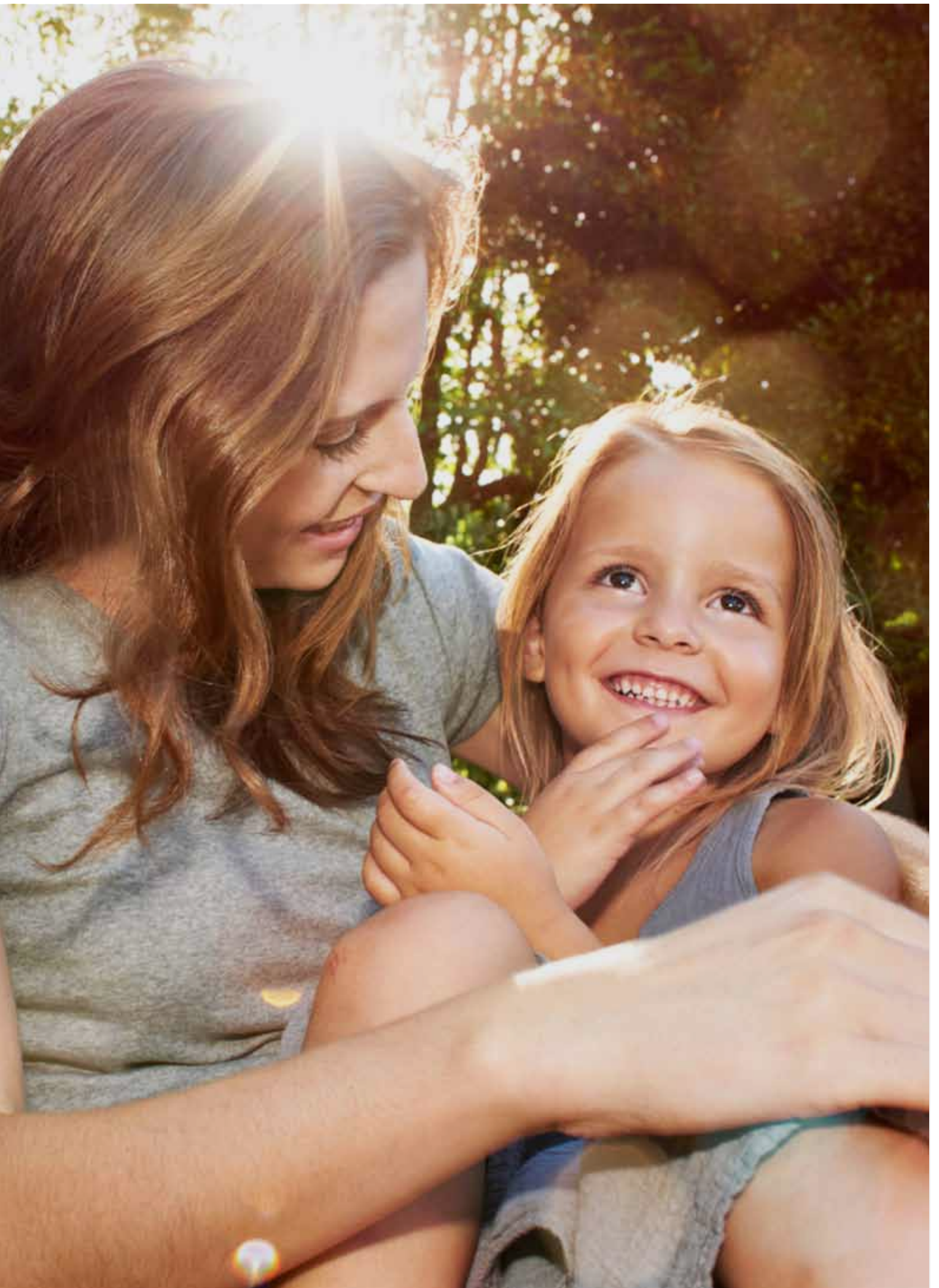
Gut für Mensch und Umwelt

Das Besondere bei Ytong Porenbeton:

Luft – in Millionen von Poren
im Stein eingeschlossen –
dient als perfekter Isolator.



ENERGIE
EFFIZIENZ
inklusive



Massiv gebaut – sicher investiert!

Beim Gedanken an Ihr Traumhaus haben Sie sofort konkrete Pläne im Kopf? Oder brauchen Sie noch Denkanstöße? Egal welches Design Ihnen gefällt, mit Ytong Bausatzhaus können Sie alle Wünsche wahr werden lassen und noch dazu ein Energiekonzept realisieren, das individuell zu Ihnen passt – ob Plusenergie-, KfW-Effizienz- oder Passivhaus.

Flexible Maßarbeit

Ihr persönliches Ytong Bausatzhaus entsteht absolut maßgeschneidert. Anspruchsvolle architektonische Wünsche können dabei ebenso berücksichtigt werden wie außergewöhnliche Grundrisse. Gästezimmer und Garten? Wintergarten und Technik-Paradies? Stück für Stück entwickelt sich Ihr ganz persönlicher Bauplan. Wir helfen bei der Realisierung und passen die geplante Raumnutzung an Ihre individuellen Lebensumstände an. Die massive Bauweise sorgt für größtmögliche Variabilität – und generationsübergreifende Beständigkeit. Wir sind aber auch mit regionalen Vorgaben bestens vertraut. Sollten in Ihrer Gegend besondere Ansprüche an Neubauten bestehen, helfen wir Ihnen, diese bestmöglich in Ihre Vorstellungen zu integrieren. Ihr individueller Geschmack formt Ihr Traumhaus, nicht umgekehrt.

Massive Bauweise



Dauerhafte Wertbeständigkeit
Qualität für Generationen



Das Plus an Wohnqualität
Massiv bis zum Dach



Massivdach hält die Hitze fern
Angenehmes Wohnklima bis unters Dach



Guter Schall- und Lärmschutz
Außengeräusche bleiben draußen



Unschlagbar stabil dank Massivdach
Gegen Wind und Wetter immun



Hoher Elektroschutz
Ytong Massivdach reduziert Strahlenbelastung

Alles massiv:

- Dach
- Außenwände
- Innenwände
- Decken
- Treppen
- Keller





„Mein massiv gebautes Haus –
ganz nach meinen Vorstellungen!“



Alles möglich:

- Passivhaus, Effizienzhaus, Plusenergiehaus
- Fensterformen
- Fassadengestaltung
- Dachüberstände
- Garage oder Carport
- mit und ohne Keller



Durchdacht geplant – clever gespart!

Mit Ytong Bausatzhaus haben Sie einen starken Partner an Ihrer Seite. Wir begleiten Sie durch den gesamten Bauprozess – vom leeren Blatt Papier bis zum Bauplan, von der Grundsteinlegung bis zum Einzug. Und wenn nötig, planen wir mit Ihnen von Grund auf neu.

Zuverlässige Zusammenarbeit

Wir wollen Ihre Ideen präzise umsetzen. Deshalb messen wir der Planungsphase großen Wert bei und setzen uns intensiv mit Ihnen zusammen. Jeder unserer Ytong Bausatzhaus Partner verfügt über ein großes Netzwerk an Spezialisten und Experten, die für Ihre individuellen Vorstellungen immer die beste Lösung parat haben. Wenn Sie möchten, können Sie auch auf der Baustelle das Heft in die Hand nehmen und beim Hausbau persönlich aktiv werden. Gemeinsam mit Freunden, Familie und Kollegen ein Haus zu errichten ist eine außergewöhnliche Erfahrung – und ganz nebenbei sparen Sie auch noch Kosten. Das nennen wir unsere Muskelhypothek. Ihr Ytong Bausatzhaus Partner steht Ihnen dabei vor Ort mit professioneller Betreuung zur Seite und geht individuell auf Ihre Fähigkeiten ein. Ganz gleich jedoch in welcher Art und Weise, fest steht: Ihr Traumhaus haben Sie selbst auf den Weg gebracht.

Sicherer Bauprozess



Gemeinsame Planung
Jedes Detail gemeinsam entwerfen



Attraktive Muskelhypothek
Auf Wunsch mitbauen und sparen



Partner vor Ort
Verlässliche Hilfestellung in allen Projektphasen



Seriöse Finanzierung
Unterstützung bei der Wahl des Finanzkonzepts

„Mit der besten
Unterstützung
wird der Hausbau
zum Vergnügen!“



1 | Beim Bauherrentag informieren wir Sie umfassend über Planung, Bau und das Ytong Bausatzhaus System.

2 | Auf der Baustelle weisen unsere Bausatzhaus Partner Sie detailliert ein und überwachen den Baufortschritt.

3 | Selber bauen ist dank der Ytong Verarbeitungssicherheit leichter als gedacht.

4 | Das Resultat der gemeinsamen Arbeit beim Richtfest zu feiern schweiß nicht nur Helfer und Bauherren enger zusammen, sondern macht auch riesigen Spaß.





Stein auf Stein bauten sich Claudia und Frank Becker ihr Haus selbst – und das auf einem Grundstück, das wegen der steilen Hanglage auch so manch gestandenen Profi Respekt einflößt. Dabei vertrauten die Bauherren auf das für den Selbstbau konzipierte System von Ytong Bausatzhaus. Nach längerer Suche hatten sie damit eine Methode gefunden, mit der sie ihr Traumhaus ohne Kompromisse realisieren konnten.

Hausbau am Hang





Ytong Porenbeton hat das Ehepaar begeistert: leicht zu verarbeiten, wärmedämmend, atmungsaktiv – einfach „der ideale Baustoff“.

„Das Ytong Massivdach bedeutet Sicherheit für die ganze Familie und Werterhalt für die Investition – eben massive Qualität fürs Geld.“

Bauherr Frank Becker



Der Weg zum Traumhaus führte bei Claudia und Frank Becker über Umwege. Zu bauen und dann auch noch in Eigenregie kam für beide nämlich zuerst gar nicht in Frage.

Claudia und Frank Becker sind früher häufig umgezogen – erst mit dem Bau ihres eigenen Hauses wurden sie in einem Kurort im Nordschwarzwald sesshaft. „Irgendwann war die Zeit reif für ein eigenes Haus“, sagt Frank Becker über diese Phase seines Lebens. Dabei war sich das junge Paar einig: Bauen wollten sie auf gar keinen Fall. Zunächst setzten sie sich mit einem Makler in Verbindung und sahen sich Bestands-Immobilien an. Schnell aber merkten sie, dass es gar nicht so einfach ist, ein Haus zu finden, das genau zu ihren Vorstellungen passt, und beschlossen, schlüsselfertig zu bauen. Aber auch dieser Strategiewechsel brachte sie ihrem Traumhaus nicht näher. Ihre Ideen und Wünsche waren nicht mit den Standardhäusern der meisten Hersteller zu realisieren. „Die Angebote der Bauträger waren an sich schon teuer. Unsere Änderungswünsche trieben die Kosten dann noch mal kräftig in die Höhe. Und die Modernisierung der Bestandsimmobilien wäre mit so hohen Kosten verbunden gewesen, dass der Kauf nicht mehr wirtschaftlich gewesen wäre.“



Hausdaten

Objekt: frei geplantes Einfamilienhaus
Entwurfsverfasser: Ytong Bausatzhaus
Bauweise: massiv aus Porenbeton
Wohnfläche: gesamt 227 m²
Besonderheiten: ausgeführt als „KfW-Effizienzhaus 55“, flach geneigtes Ytong Massivdach (4,8°), Luft-Luft-Wärmepumpe mit Fußbodenheizung, wasserführender Kamin

Individuelle Beratung

Nach reiflicher Überlegung nahmen Claudia und Frank Becker den Kontakt mit dem regionalen Ytong Bausatzhaus Partner auf, mit dem auch bereits Frank Beckers Bruder sein Haus gebaut hatte, und vereinbarten einen Gesprächstermin. „Natürlich habe ich auch gezweifelt, ob wir uns nicht überschätzen“, gibt Frank Becker zu. „Aber dann habe ich gedacht: Irgendwie schaffen wir das schon.“ Gemeinsam mit Gerhard Fingerle von der GF-Bau Selbstbaupartner GmbH in Oppenweiler überlegten die Beckers, wie sie auf dieser Grundlage ihre Haus-Vorstellungen am besten realisieren können. Der Ytong Bausatzhaus Partner optimierte die Skizzen so weit, dass der Bau gut auf das rund 835 m² große Hang-Grundstück mit unverbaubarer

Bauen ohne lästige Formalitäten

Nachdem die Planung abgeschlossen war, kümmerte sich Ytong Bausatzhaus Partner Gerhard Fingerle um die notwendigen Formalitäten, und als die Baugenehmigung schließlich vorlag, zogen die Beckers noch einmal um, um in unmittelbarer Nähe ihrer Baustelle zu sein. Der Bagger rückte an, die Baugrube wurde ausgehoben und die Bodenplatte eingebracht. Ein Vorführmeister von Ytong Bausatzhaus legte die erste Steinreihe an und erklärte genau, wie es geht. „Das war unser 4. Hochzeitstag“, erinnert sich Claudia Becker genau. „Dann ging’s los und wir konnten mauern. Das war die schönste Zeit“, schwärmt Frank Becker noch heute.



Das richtige Konzept

Frank Beckers Bruder empfahl das Selbstbaukonzept von Ytong Bausatzhaus, mit dem er selbst kurz zuvor erfolgreich sein eigenes Haus gebaut hatte. Und obwohl dies eigentlich genau das war, was sie nicht wollten, setzten sich Claudia und Frank Becker intensiv mit dem Konzept auseinander: „Uns wurde dabei klar, dass wir unsere speziellen Ideen so am besten realisieren können.“ Zudem entsprach der Baustoff Ytong Porenbeton, der einen der besten Dämmwerte für Massivbaustoffe bietet, genau ihren Vorstellungen vom hochwertigen Bauen: „Voll massiv und hochwärmedämmend.“

Aussicht auf die Höhenzüge des Schwarzwaldes passte, und berücksichtigte dabei die zahlreichen Wünsche der Bauherren. Dabei wurde das 227 m² große Haus komplett nach Süden ausgerichtet. Ein Panorama-Fenster, das sich über die gesamte Wohnzimmerfront erstreckt, ist der guten Aussicht geschuldet. „Wir haben unser Haus um dieses Fenster herumgeplant. Wir wollten die große Fensterfront“, erzählen die Beckers. Wohnzimmer, Küche und Essbereich sind im Untergeschoss vorgesehen – alles offen gestaltet. Eine bedingt durch die Größe des Raumes statisch notwendige Betonstütze wird durch einen Kamin kaschiert, der im Winter für wohlige Stimmung sorgt.

Obwohl die beiden nur am Wochenende aktive Unterstützung von Frank Beckers Vater hatten, wuchs der Bau schnell: Bereits einen Monat nach Baubeginn war die erste Etage hochgezogen. Der Einsatz von Ytong Deckenelementen unterstützte den schnellen Baufortschritt zusätzlich. Schon am Tag nach dem Einbringen der Decke konnte weitergearbeitet werden. Das Gleiche galt für die Montage des Ytong Massivdachs: „Nach nur einem Tag war das Dach fertig“, freut sich Frank Becker noch heute über die Entscheidung, die dank schneller Baufortschritte, optimaler Logistik und effizientem Personal- und Materialeinsatz massive wirtschaftliche Vorteile brachte.



3

Einzug schon nach 14 Monaten

Schon 14 Monate nach Baubeginn konnte die kleine Familie – die Beckers und ihre zwei kleinen Söhne – einziehen und hat sich gut eingelebt. „Es war eine wirklich schöne Zeit“, sagen beide übereinstimmend. Der Verzicht auf Urlaub und freie Wochenenden hat ihre Motivation nicht getrübt. Im Gegenteil: „Wir haben viel Zeit zusammen verbracht. Das hat uns als Paar noch mehr zusammengeschweißt. Andere Paare machen einen Erlebnisurlaub – wir haben ein Haus zusammen gebaut.“ Sie würden es glatt noch einmal machen: „Man kennt jedes Eckchen vom Haus, man weiß, wo alles ist und dass alles genauso ist, wie man es sich vorgestellt hat. Das gibt ein sicheres Gefühl. Es hat sich außerdem bewährt, um die Baukosten im Griff zu halten.“



4



5

1 | Auf ihre gerade, freischwebende Treppe sind die Beckers besonders stolz.

2 | Eine luftige Galerie verbindet die Räume im Obergeschoss.

3 | Die große Küche ist wie geschaffen für gemeinsame Kochaktionen.

4 | Das Weinregal hat Frank Becker selbst entworfen und auch selbst gebaut.

5 | Das geräumige Bad wurde mit besonders viel Tageslichteinfall geplant.

ZEITLOSE KLASSIKER

Langlebigkeit gehört zu den wichtigsten Qualitätsmerkmalen eines Produkts – das gilt nicht nur für Möbel oder Kleidung, sondern auch für die eigenen vier Wände. Schließlich ist das Eigenheim eine große Investition, die man meist nur einmal im Leben macht! Umso wichtiger ist es, sein neues Zuhause so zu gestalten, dass es die persönlichen Bedürfnisse an komfortables Wohnen für viele Jahre erfüllen kann. In einem zeitlosen Klassiker werden Sie sich auch in zehn Jahren noch wohlfühlen!



Ergänzende architektonische Elemente machen das Haus abwechslungsreich.

Wetterfest und preiswert: Satteldächer haben sich konstruktiv bewährt.

Klassische Entwürfe fügen sich in jede Umgebung ein.

Zahlreiche Fenster sorgen für tageslichthelle Wohnräume.

Eine akzentuierte Farbgestaltung lockert die optische Wirkung auf.

Hausdaten

Wohnfläche

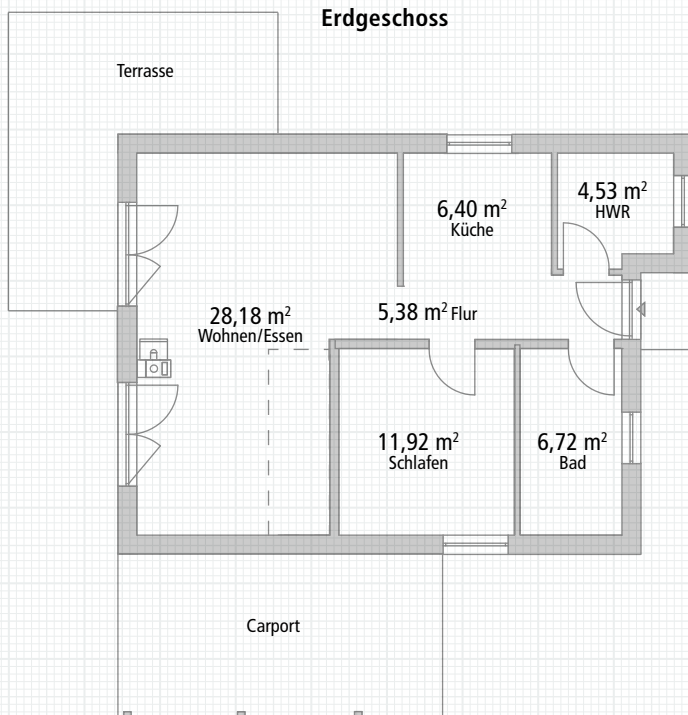
Erdgeschoss:	63,13 m ²
Dachgeschoss (optional):	31,06 m ²
Gesamtwohnfläche:	94,19 m ²
Außenmaße:	11,13 m x 8,13 m

Dieses Haus in leuchtendem Rot bietet auf einer Ebene großzügigen Freiraum. Vom weitläufigen, durch große Fenster erhellen Wohn- und Essbereich geht es in die Küche. Diese hat zwei kleine Türen, wird aber durch eine Trennwand separiert. Das sorgt für aufgeräumte Strukturen. Hervorzuheben ist die Carport-Überdachung, die gleich an das Satteldach anschließt, was den Charakter des Hauses unterstützt. Unter dem Dach befindet sich eine Ausbaureserve.

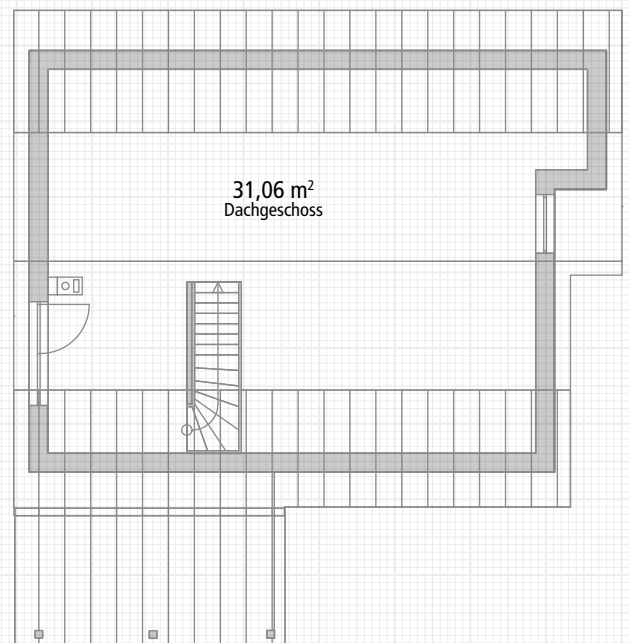


Einfamilienhaus EFH 63 Akzente setzen

Erdgeschoss



Dachgeschoss (optional)



Hausdaten

Wohnfläche

Erdgeschoss:	57,16 m ²
Dachgeschoss:	42,56 m ²
Gesamtwohnfläche:	99,72 m ²
Außenmaße:	9,00 m x 10,00 m

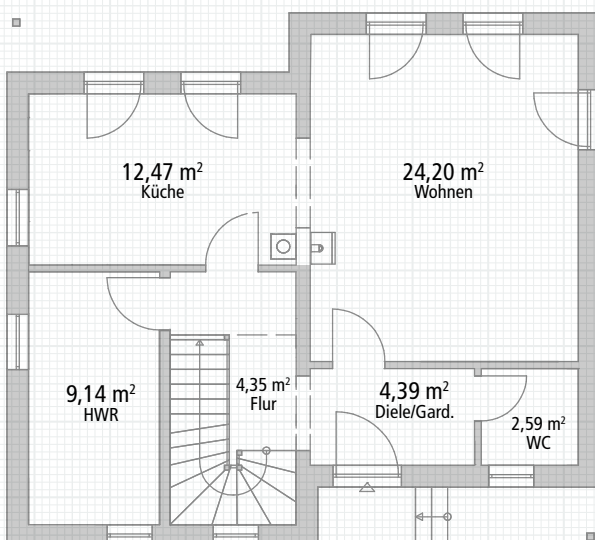
Das EFH 100 ist sehr kompakt, hält aber alle notwendigen Räumlichkeiten für die Bewohner bereit. Hier finden bis zu vier Personen genügend Rückzugsmöglichkeiten. In Gebäuden aus Ytong Porenbeton bleibt es im Winter behaglich warm und im Sommer angenehm kühl. Ein Haus mit einem Dach aus Ytong Porenbeton sorgt zu jeder Jahreszeit, auch bei extremen Temperaturschwankungen, für ein ausgeglichenes Raumklima – selbst in heißen Nächten findet man Ruhe und Erholung.



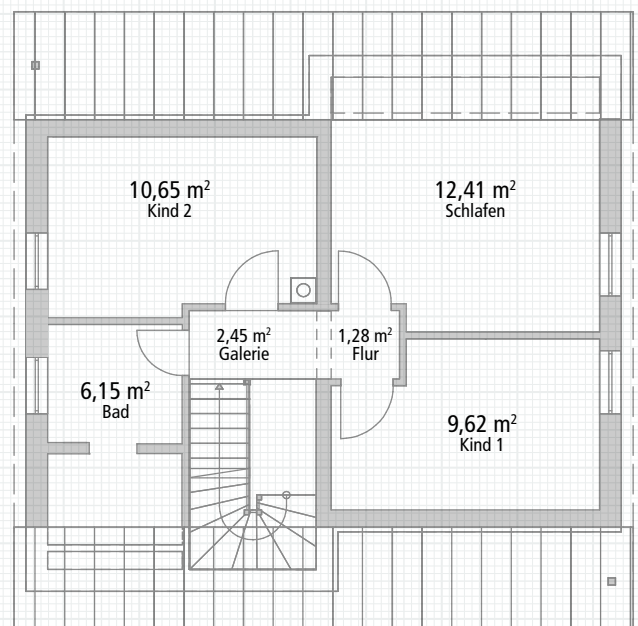
Einfamilienhaus EFH 100

Massive Argumente

Erdgeschoss



Dachgeschoss



Hausdaten

Wohnfläche

- Erdgeschoss:** 81,78 m²
- Dachgeschoss:** 26,59 m²
- Gesamtwohnfläche:** 108,37 m²
- Außenmaße:** 9,90 m x 13,20 m

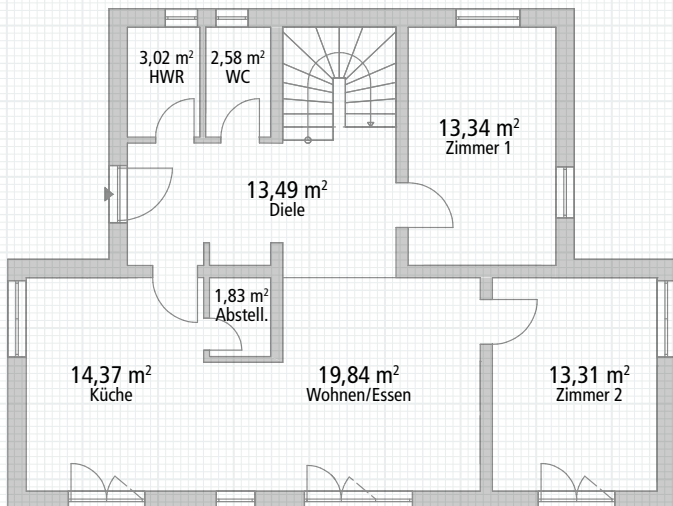
Dieser farbenfrohe Hausentwurf mit zwei versetzten Pultdächern stellt die gewohnte Raumaufteilung „unten wohnen, oben schlafen“ auf den Kopf: Denn hier wurden – neben dem offenen Wohn-, Ess- und Kochbereich, dem Hauswirtschaftsraum und einem Gäste-WC – zwei Schlafzimmer im Erdgeschoss angeordnet. Ein weiteres Zimmer, eine Ankleide und ein großes Bad befinden sich im Obergeschoss.



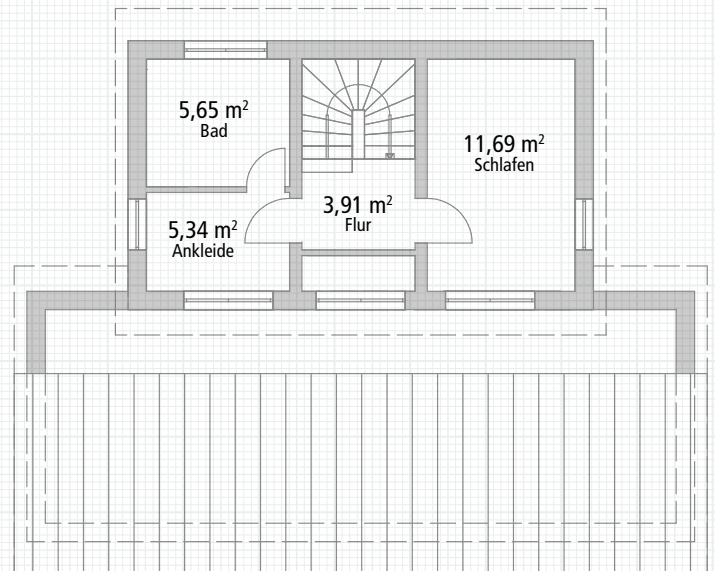
Einfamilienhaus EFH 108

Geschickt versetzt

Erdgeschoss



Dachgeschoss



Hausdaten

Wohnfläche

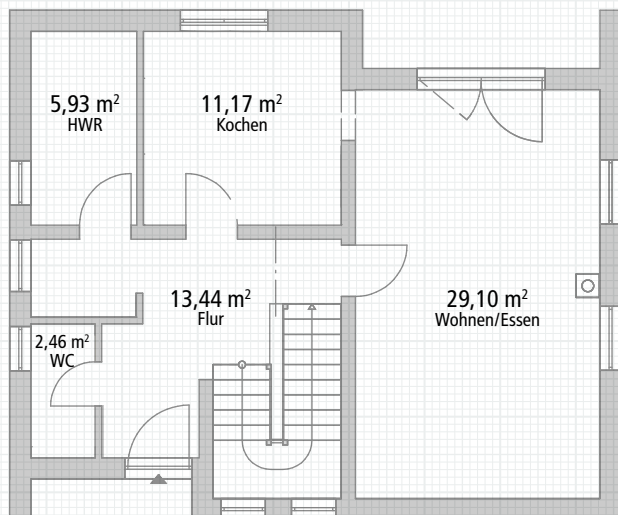
Erdgeschoss:	62,10 m ²
Dachgeschoss:	56,85 m ²
Gesamtwohnfläche:	118,95 m ²
Außenmaße:	8,75 m x 10,50 m

Wie vielfältig die Fassadengestaltung eines Hauses aussehen kann, beweist dieser Entwurf: Hier ergänzen Holzverkleidungen den weißen Putz und schaffen so einen besonders wohnlichen Charakter. Trotz der etwas geringeren Wohnfläche findet im Haus eine vierköpfige Familie ausreichend Platz. Die Raumaufteilung ist ganz klassisch: Unten befinden sich neben Wohnbereich und Küche ein Hauswirtschaftsraum und das Gäste-WC, oben sind die privaten Räume der Bewohner untergebracht.

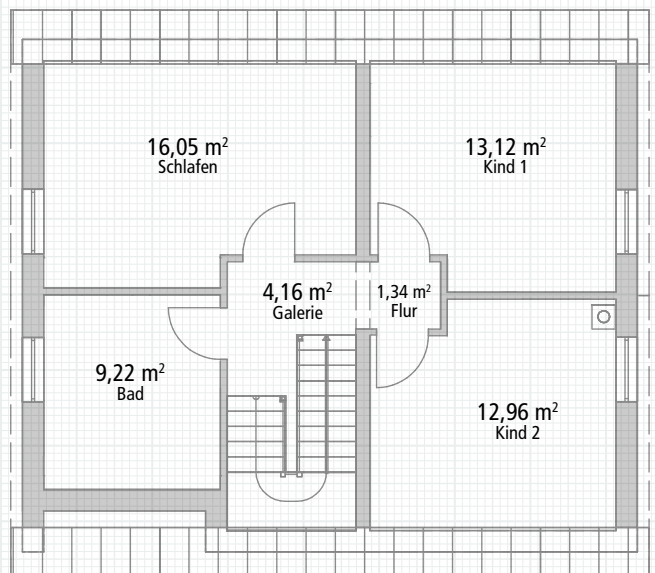


Einfamilienhaus EFH 114 Fassade mit Holz

Erdgeschoss



Dachgeschoss



Hausdaten

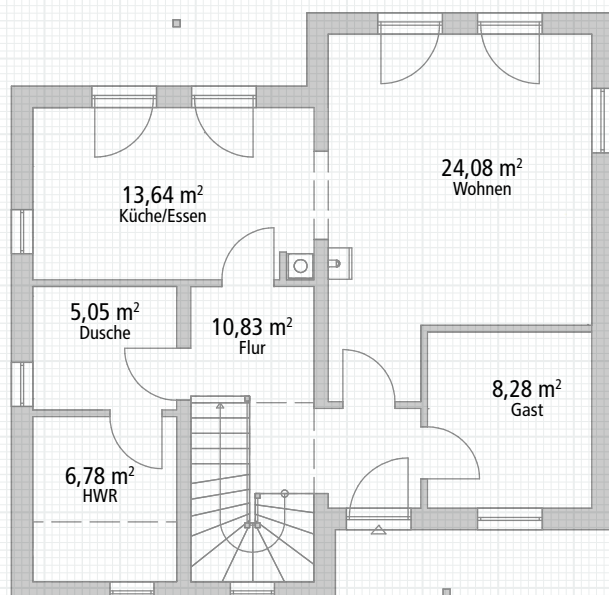
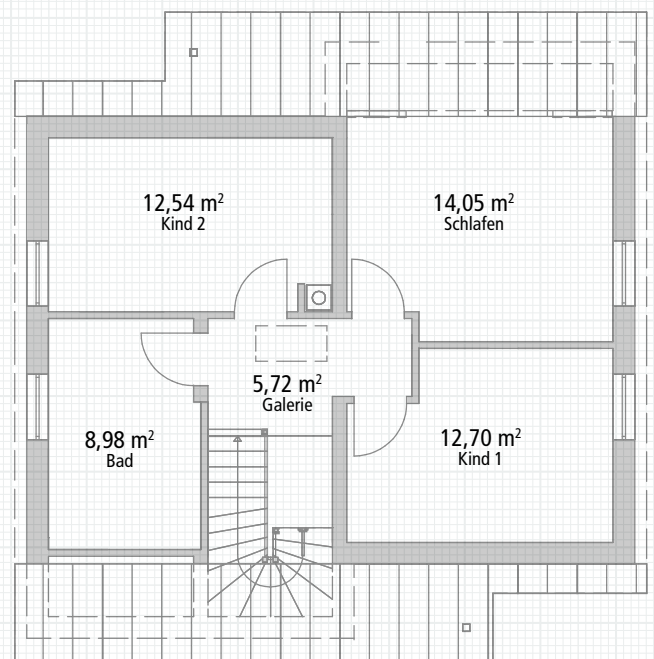
Wohnfläche**Erdgeschoss:** 68,66 m²**Dachgeschoss:** 53,99 m²**Gesamtwohnfläche:** 122,65 m²**Außenmaße:** 10,05 m x 10,25 m

Auf 123 m² Wohnfläche bietet dieses Einfamilienhaus alles was man braucht. Die Küche, in der auch ein Essplatz untergebracht werden kann, ist vom Wohnzimmer separiert. Passend zum Gästezimmer reicht der Platz im Erdgeschoss sogar noch für ein Gäste-Bad und einen Hauswirtschaftsraum. Im Obergeschoss sind vom Flur aus die beiden Kinderzimmer, sowie Schlafzimmer und Bad erreichbar. Von außen sorgen die farblichen Highlights für das besondere Etwas bei dem sonst klassischen Entwurf.



Einfamilienhaus EFH 119

Farbliche Highlights

Erdgeschoss**Dachgeschoss**

Hausdaten

Wohnfläche

Erdgeschoss:	63,02 m ²
Dachgeschoss:	58,35 m ²
Gesamtwohnfläche:	121,37 m ²
Außenmaße:	8,99 m x 10,49 m

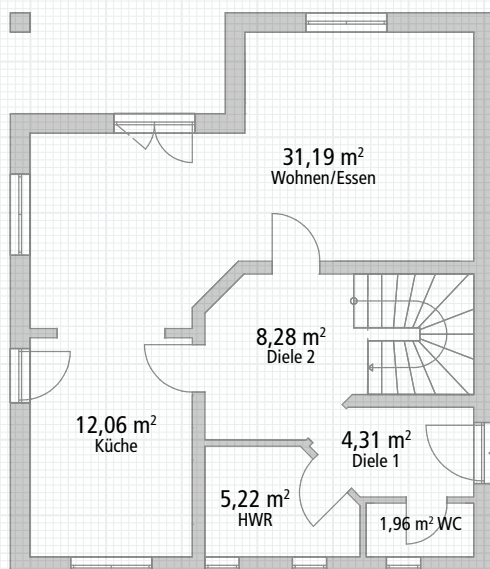
Die elegante Außengestaltung vom EFH 121 ist dezent und zeitlos, dank der einzelnen Farbakzente aber nicht langweilig. Zu diesem positiven Eindruck trägt auch der Fassadenrücksprung an der Gartenseite bei. Im Innern bilden die Küche mit Speisekammer und direktem Zugang zum Garten, das Gäste-WC und das offene Wohn- und Esszimmer den Wohnbereich im Erdgeschoss. Im Obergeschoss befinden sich zwei Kinderzimmer, das Elternschlafzimmer und ein großzügiges Bad.



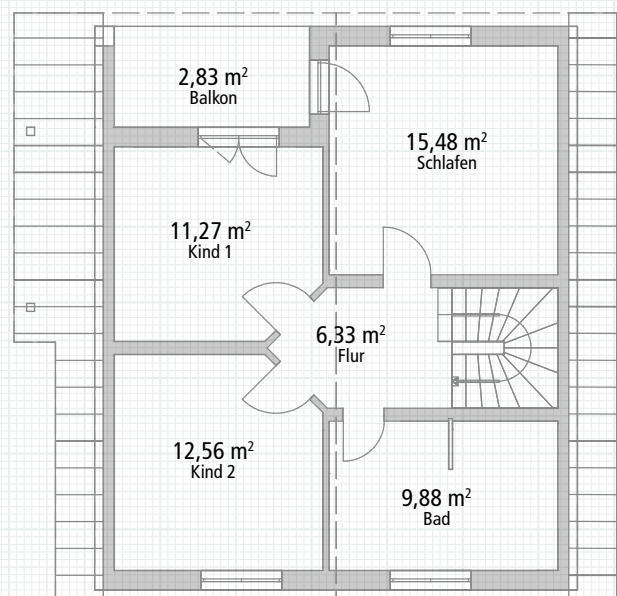
Einfamilienhaus EFH 121

Mut zur Farbe

Erdgeschoss



Dachgeschoss



Hausdaten

Wohnfläche

Erdgeschoss:	66,04 m ²
Dachgeschoss:	56,27 m ²
Gesamtwohnfläche:	122,31 m ²
Außenmaße:	13,65 m x 6,53 m

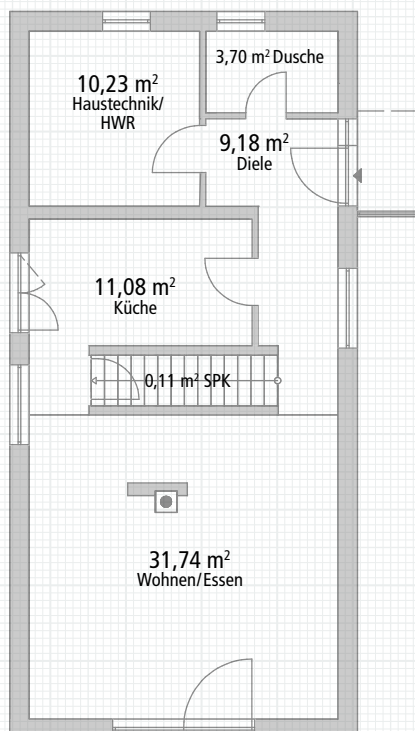
Das Einfamilienhaus EFH 122 ist geprägt von der ungewöhnlichen Dachform mit zusätzlichen Gauben und den großflächigen Fenstern, die vom Boden bis in die Dachkonstruktion reichen. Der spektakuläre Nebeneffekt dieser Architektur: Auf beiden Geschossen entsteht eine helle Atmosphäre, die Eleganz ausstrahlt. Der massive Dachaufbau sorgt für optimale Wohnqualität. Die seitlichen Gauben schaffen raffiniert zusätzlichen Lebensraum und Lichteinfall.



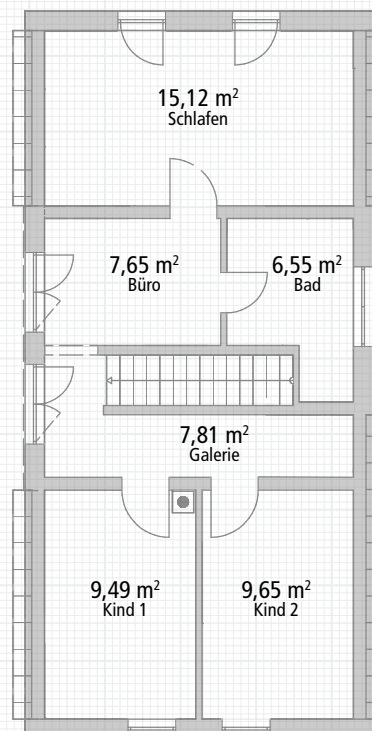
Einfamilienhaus EFH 122

Smart bis ins Dach

Erdgeschoss



Dachgeschoss



Hausdaten

Wohnfläche

Erdgeschoss:	72,10 m ²
Obergeschoss:	64,60 m ²
Gesamtwohnfläche:	136,70 m ²
Außenmaße:	7,84 m x 11,84 m

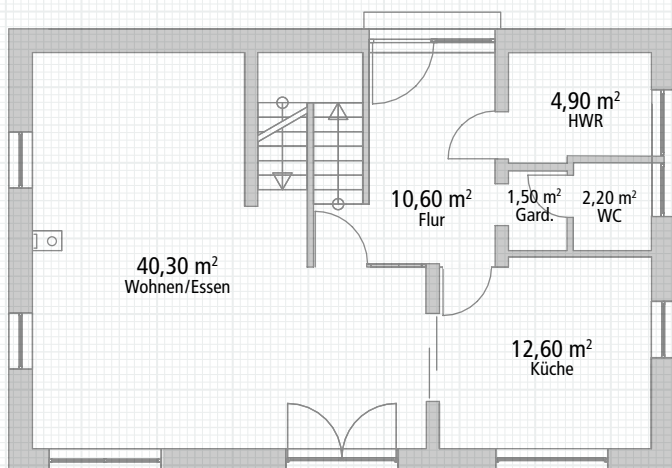
Das EFH 139 schont dank der effizienten Ausrichtung wertvolle Ressourcen und sorgt für einen niedrigen Energieverbrauch. Wichtigste Grundlage dafür ist der Baustoff Porenbeton. Dank seiner hervorragenden Dämmeigenschaften sind hohe Heizkosten passé. Große, bodentiefe Fenster und das flach geneigte Satteldach betonen den modernen Charakter des Hauses und machen es zu einem echten Blickfang. Die flache Dachneigung sorgt für reduzierte Schrägen und eine größere Wohnfläche.



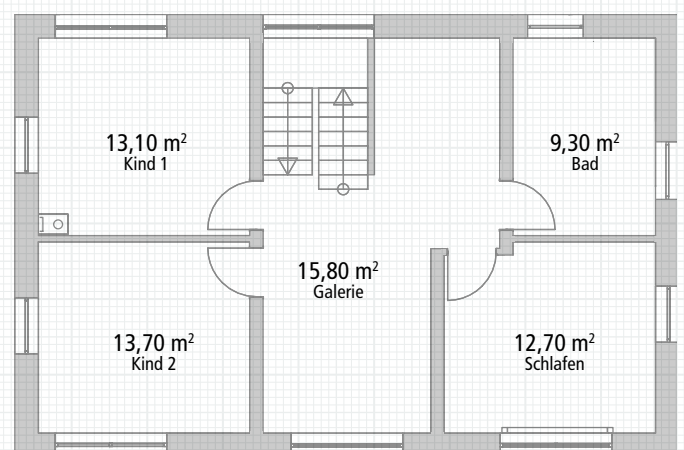
Einfamilienhaus EFH 139

Energie und Raum

Erdgeschoss



Obergeschoss



Hausdaten

Wohnfläche

Erdgeschoss:	81,00 m ²
Dachgeschoss:	60,50 m ²
Gesamtwohnfläche:	141,50 m ²
Außenmaße:	10,70 m x 11,40 m

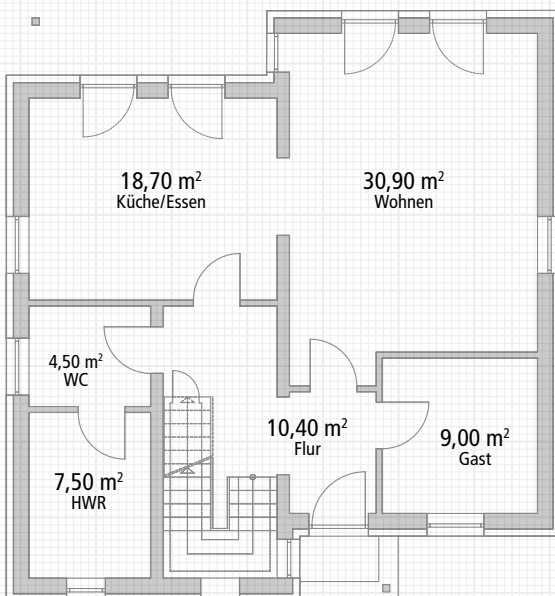
Das EFH 142 ist ein Plusenergiehaus. Das Konzept basiert auf drei wesentlichen Säulen: geringer Energieverlust durch die Konstruktion der baulichen Hülle, niedriger Energieverbrauch für die Wärmeerzeugung bzw. Kühlung des Hauses und eigene Erzeugung von Energie über die Photovoltaikanlage. Das sorgt für eine positive Energiebilanz: Das Haus produziert mehr Energie, als ein Vier-Personen-Haushalt bei bewusster Nutzung im Jahr verbraucht.



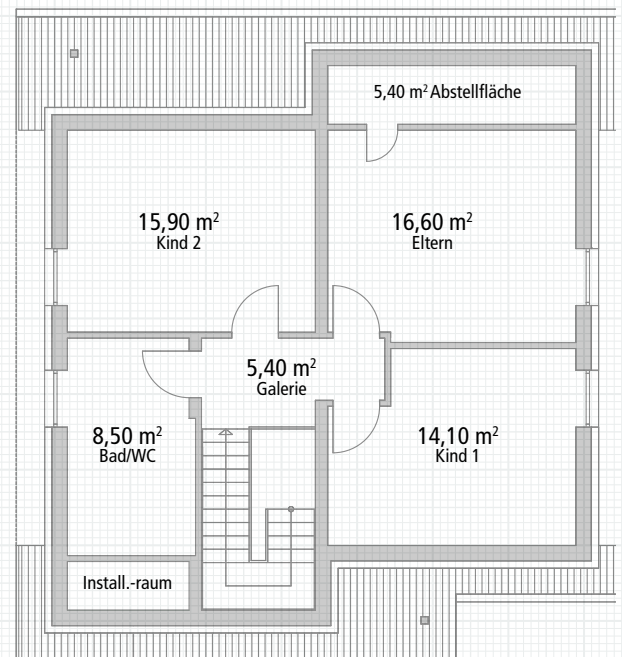
Einfamilienhaus EFH 142

Genial Strom sparen

Erdgeschoss



Dachgeschoss



Hausdaten

Wohnfläche

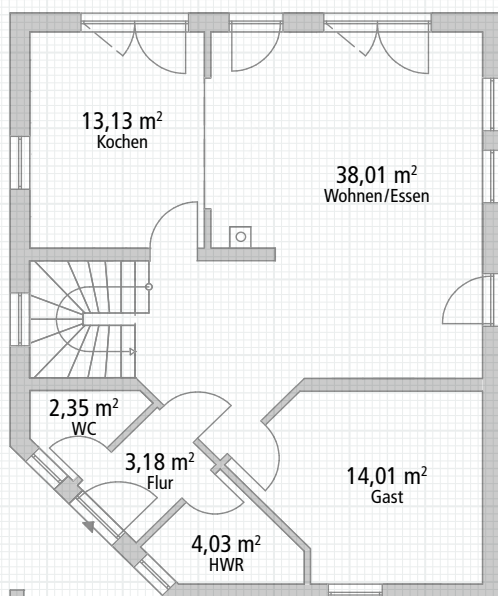
Erdgeschoss:	74,70 m ²
Dachgeschoss:	66,06 m ²
Gesamtwohnfläche:	140,76 m ²
Außenmaße:	11,30 m x 9,20 m

Das EFH 143 präsentiert sich auf zwei Etagen mit einer großzügigen Wohnfläche und vielen Besonderheiten – wie zum Beispiel dem schräg geplanten Eingangsbereich. Dadurch bildet die obere Etage eine natürliche Überdachung und Besucher und Bewohner werden unabhängig vom Wetter willkommen geheißen. Der Carport wurde elegant durch die Anbringung eines zweiten Schrägdaches geschaffen, das wie eine harmonische Fortsetzung des klassischen Satteldaches wirkt.

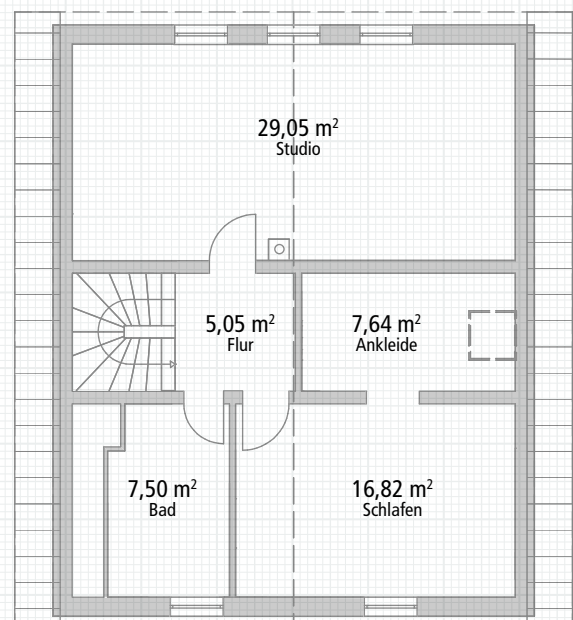


Einfamilienhaus EFH 143 Doppelt bedacht

Erdgeschoss



Dachgeschoss



Hausdaten

Wohnfläche

- Erdgeschoss:** 79,80 m²
- Dachgeschoss:** 61,80 m²
- Gesamtwohnfläche:** 141,60 m²
- Außenmaße:** 10,55 m x 11,25 m

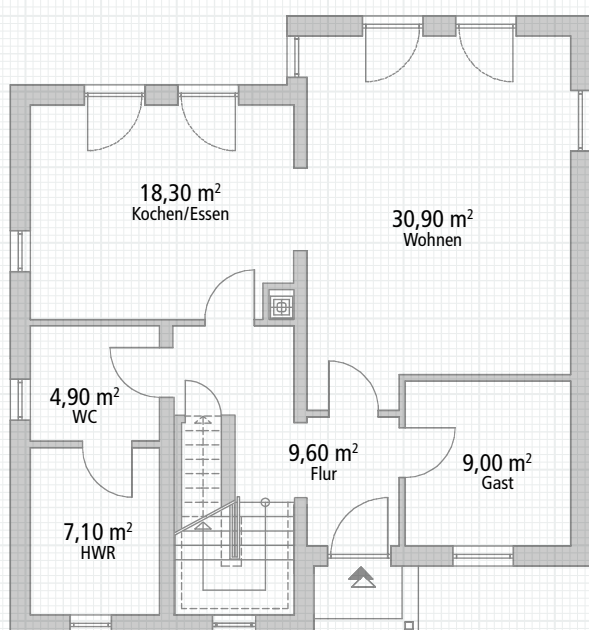
Es ist vor allem das effiziente Bau- und Energiekonzept, das das EFH 144 so attraktiv macht. Aber auch die reizvollen Fassaden-Rücksprünge und der offene Grundriss begeistern Besucher und Bewohner gleichermaßen. Drei zusätzliche Zimmer neben dem großen Wohnzimmer und dem Elternschlafzimmer mit Ankleide sorgen für größtmögliche Variabilität bei der Innenraumnutzung. Zur besonderen Energiebilanz trägt vor allem die Dämm- und Wärmespeicherfähigkeit des Ytong Porenbetons bei.



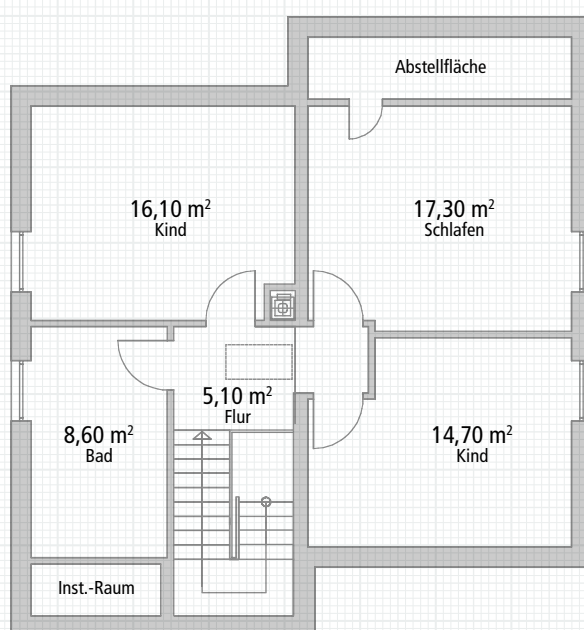
Einfamilienhaus EFH 144

Attraktiver Allrounder

Erdgeschoss



Dachgeschoss



Hausdaten

Wohnfläche

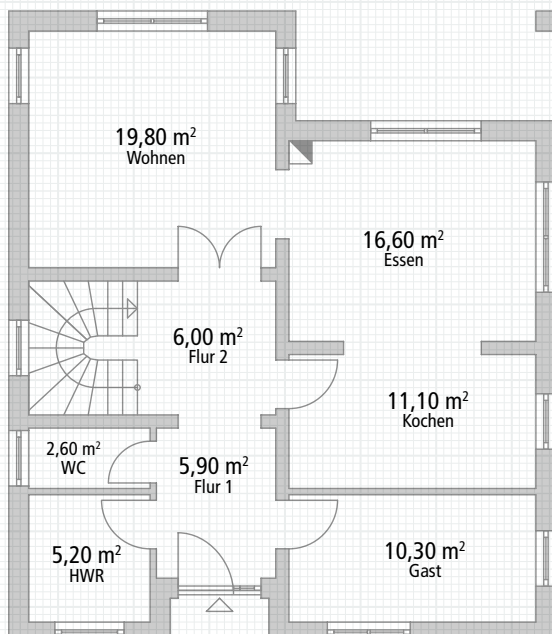
Erdgeschoss:	77,50 m ²
Dachgeschoss:	71,80 m ²
Gesamtwohnfläche:	149,30 m ²
Außenmaße:	9,97 m x 11,50 m

Das EFH 147 hat es in sich: Gemütliche, geräumige Zimmer mit großflächigen Fenstern, eine ausgedehnte Terrasse und durchdacht zueinander angeordnete Wohnräume bieten viel Platz zur freien Entfaltung. Farbakzente setzen die Fassade modern in Szene. Der Fassadenrücksprung wertet das Einfamilienhaus 147 optisch auf und bietet Platz für einen Balkon, der gleichzeitig als Terrassenüberdachung dient. Das Obergeschoss bietet großzügige Räume mit gemütlichen Dachschrägen.

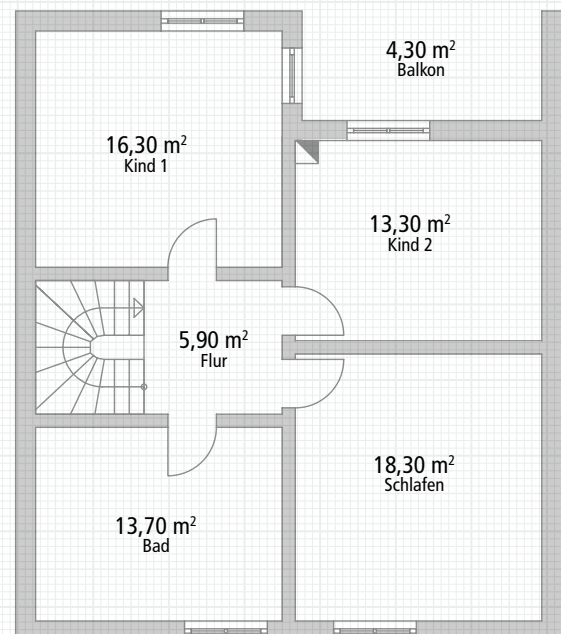


Einfamilienhaus EFH 147 Moderner Klassiker

Erdgeschoss



Dachgeschoss



Hausdaten

Wohnfläche

Erdgeschoss: 78,00 m²
Dachgeschoss: 69,50 m²
Gesamtwohnfläche: 147,50 m²
Außenmaße: 10,00 m x 10,30 m

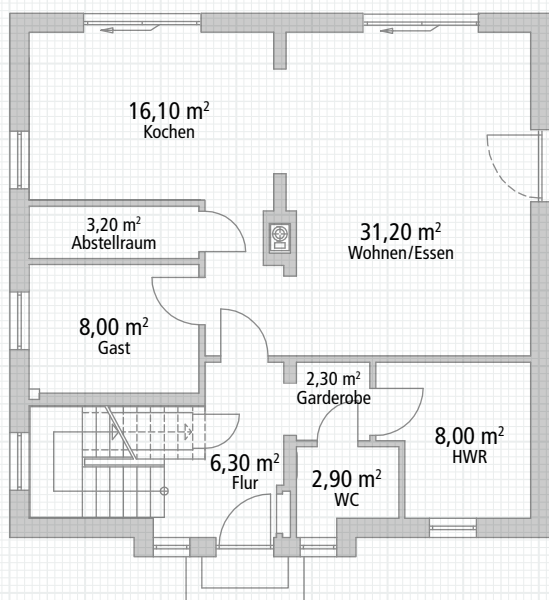
Das wandelbare Einfamilienhaus kann in drei Grundrissgrößen (124 m², 136 m² oder 148 m²) erstellt werden. So passt es sich optimal Ihren Bedürfnissen und Ihrer individuellen Lebenssituation an. Dabei bleibt die generelle Aufteilung des Grundrisses stets gleich, es werden lediglich einzelne Annehmlichkeiten hinzugefügt und die Zimmer gewinnen an Wohnfläche. So können Sie je nach Ausrichtung und Größe Ihres Grundstücks die für Sie passende Hausgröße wählen, ohne bei der Inneneinrichtung Abstriche machen zu müssen.



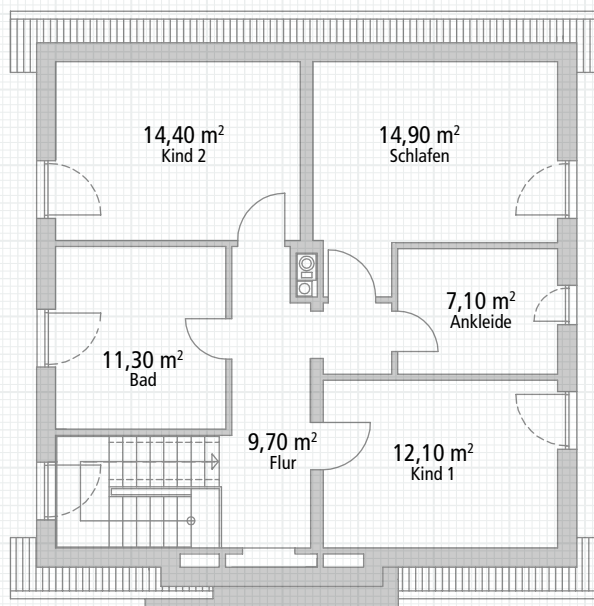
Einfamilienhaus EFH 148

Haus in Wunschgröße

Erdgeschoss



Dachgeschoss



Hausdaten

Wohnfläche

Erdgeschoss:	81,40 m ²
Dachgeschoss:	69,73 m ²
Gesamtwohnfläche:	151,13 m ²
Außenmaße:	12,30 m x 10,15 m

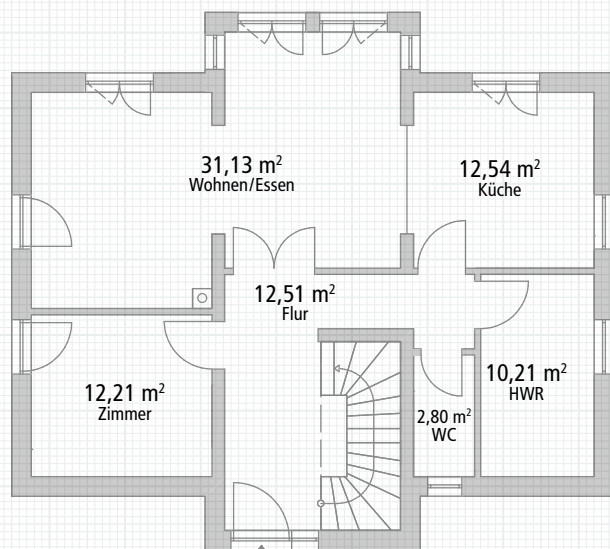
Das EFH 151 ist auf einem ganz besonderen, in drei Zonen gegliederten Grundriss aufgebaut, der das Haus bis hin zur Ausbildung des Daches bestimmt. Der Mittelteil tritt gegenüber den seitlich angelagerten Räumen an beiden Längsseiten des Gebäudes hervor. Durch die Weiterführung des Hauptdaches als Vordach über dem Eingangsbereich sowie durch den dritten Giebel zur Gartenseite wird er zusätzlich betont. Im Innern bietet das Haus gleich fünf flexibel nutzbare Räume.



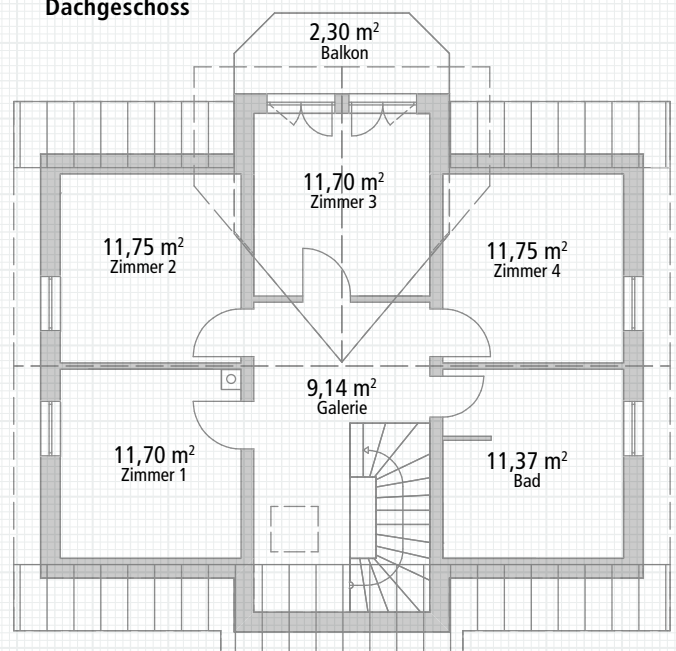
Einfamilienhaus EFH 151

Hervorragend individuell

Erdgeschoss



Dachgeschoss



Hausdaten

Wohnfläche

Erdgeschoss:	84,80 m ²
Obergeschoss:	81,02 m ²
Gesamtwohnfläche:	165,82 m ²
Außenmaße:	14,00 m x 8,50 m

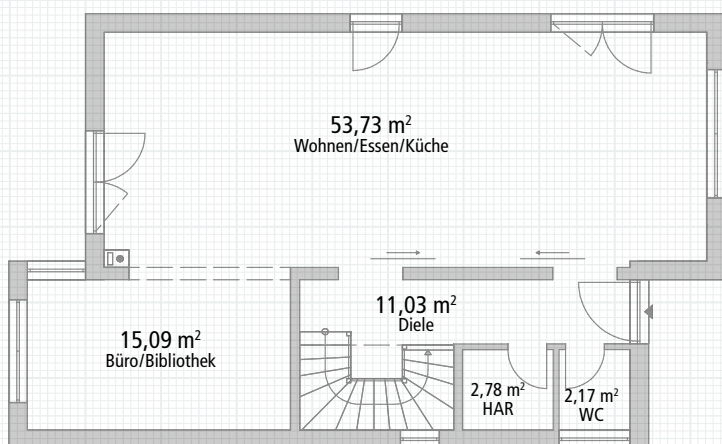
Moderne Akzente setzt das EFH 166 und präsentiert sich dabei als außergewöhnliches Haus für Individualisten. Das aus zwei versetzt angeordneten Baukörpern mit Pultdach bestehende Gebäude mit einer Wohnfläche von insgesamt 166 m² wird durch die farbige Gliederung der weißen Putzfassade und der kontrastierenden Verkleidung aus Holzlamellen zu einem Hingucker in jedem Wohngebiet. Der intelligente Grundriss zeichnet sich durch eine besonders effiziente Raumnutzung aus.



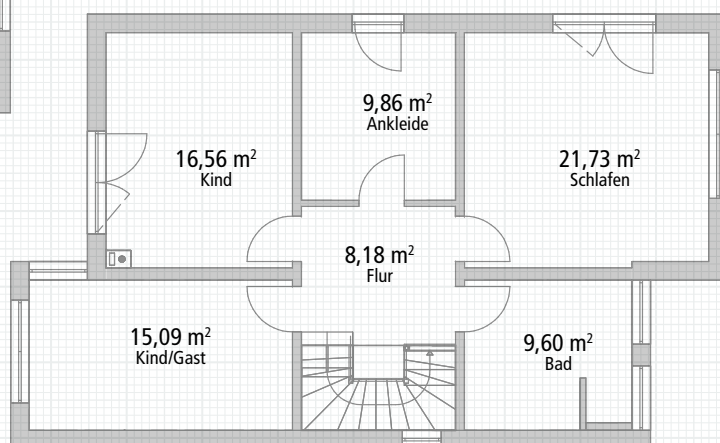
Einfamilienhaus EFH 166

Moderner Materialmix

Erdgeschoss



Obergeschoss



Hausdaten

Wohnfläche

Erdgeschoss:	89,10 m ²
Dachgeschoss:	83,60 m ²
Gesamtwohnfläche:	172,70 m ²
Außenmaße:	12,25 m x 11,20 m

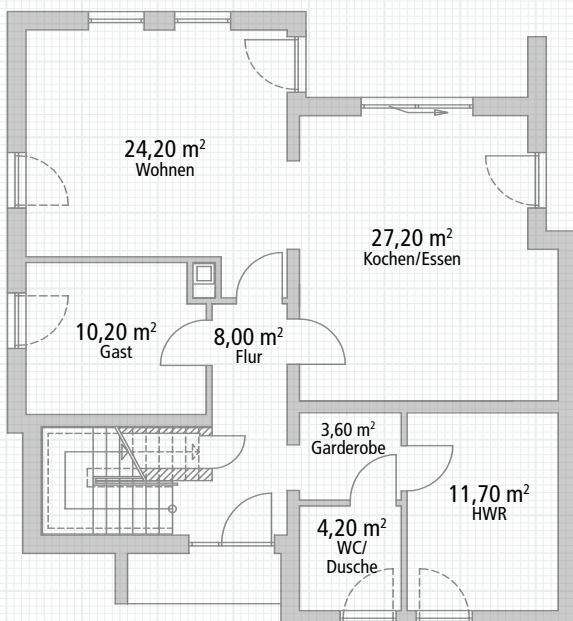
Hier hat jeder sein eigenes Reich – sogar Übernachtungsgäste. Das EFH 173 bietet großzügig konzipierte Räume für familiäre Geselligkeit und einladende Gastlichkeit. Das Haus besticht durch zeitloses Design mit vielen ansprechenden Details. Der durchdachte Baustil kreiert geschützte Bereiche wie den überdachten Eingang und die Terrasse – sorgt durch die großzügigen Fenster gleichzeitig für eine freundliche und einladende Lichtstimmung.



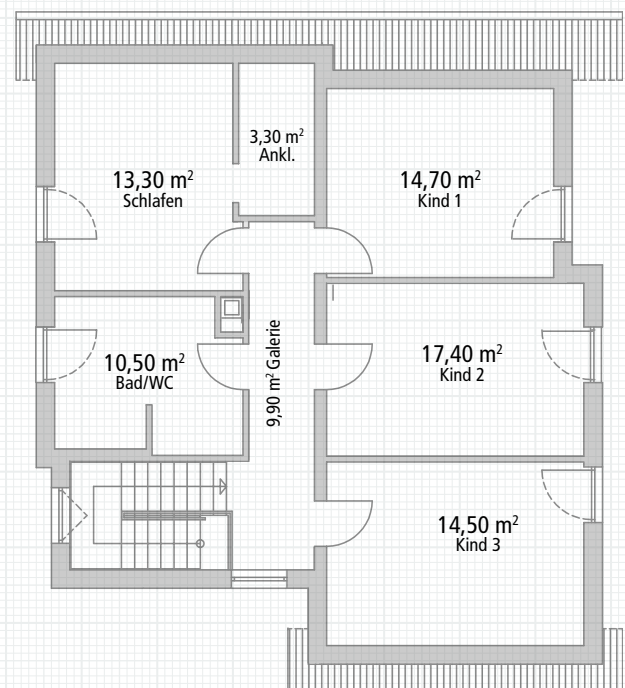
Einfamilienhaus EFH 173

So viel Platz

Erdgeschoss



Dachgeschoss



Hausdaten

Wohnfläche

Erdgeschoss:	96,69 m ²
Dachgeschoss:	91,07 m ²
Gesamtwohnfläche:	187,76 m ²
Außenmaße:	14,49 m x 13,69 m

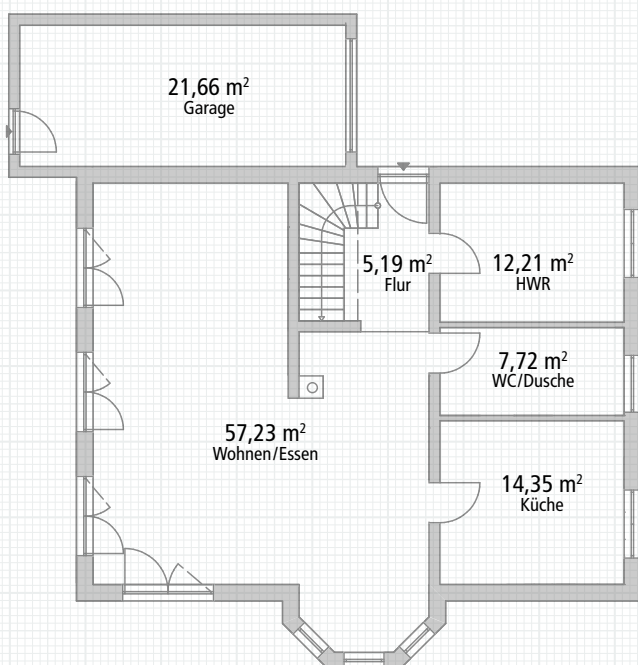
Als Einfamilienhaus im Landhaus-Stil präsentiert sich das EFH 190. Besonders der seitlich gelegene Erker, der sich über beide Etagen erstreckt, macht das Haus zum Unikat. Im Innern besticht das EFH 190 mit seinem großzügigen Grundriss. Der weitläufige Wohn-/ Essbereich im Erdgeschoss bildet das Zentrum des Hauses. Trotzdem bleibt genug Platz für eine große Küche, Hauswirtschaftsraum und Gästebad mit Dusche. Im Obergeschoss setzt sich die großzügige Gestaltung weiter fort.



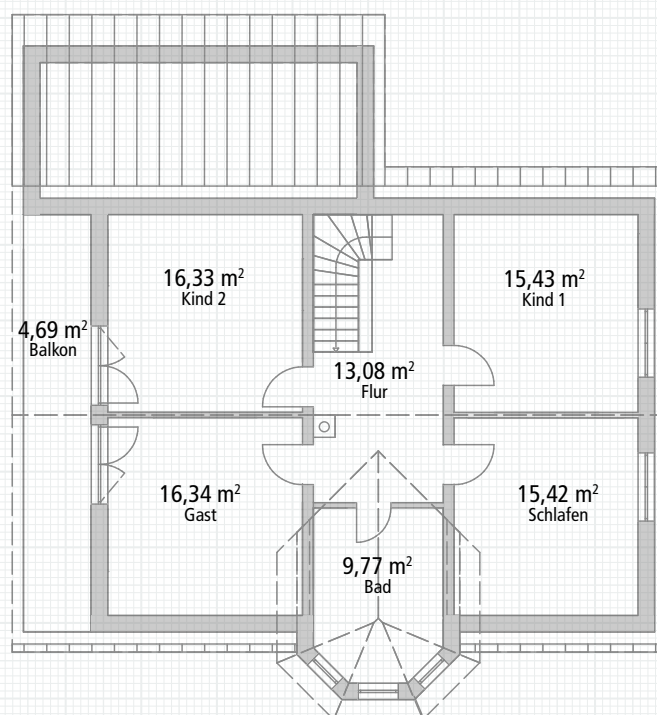
Einfamilienhaus EFH 190

Geschmackvolles Landhaus-Flair

Erdgeschoss



Dachgeschoss





Weil sie lieber in Zentrumsnähe wohnen wollten, bauten sich Elvira und Stefan Karrer ihr zweites Traumhaus.

Wie beim ersten Mal vertrauten sie dabei auf das für den Selbstbau konzipierte System von Ytong Bausatzhaus.



Wohnglück mal zwei





Als am Faschingstag das Telefon klingelte, glaubte Jürgen Burkhardt zunächst an einen Karnevalsscherz: „Wir wollen ein Haus bauen“, teilten ihm Elvira und Stefan Karrer mit.

Als Ytong Bausatzhaus Partner ist das Häuserbauen zwar genau sein Ding, Familie Karrer hatte jedoch erst kurz zuvor ihr neues, selbst gebautes Heim bezogen. „Nein, es ist alles in Ordnung“, beteuerten die Karrers glaubwürdig. Nur sei das am Rande einer Schwarzwaldgemeinde gebaute Haus wegen der Entfernung zum Ortskern von Anfang an ein Kompromiss gewesen, erklärt Elvira Karrer

den Entschluss. Es sei ja nicht schlecht dort gewesen: Unverbaubarer Blick, tolle Aussicht auf die Schwarzwaldhöhen, „aber alt werden wollten wir dort nicht.“ Als zentrumsnah ein neues Baugebiet erschlossen wurde, griffen die Eltern von zwei Töchtern sofort zu, kauften ein Grundstück – und riefen Jürgen Burkhardt an. „Jetzt haben wir alles in der Nähe.“



Beim ersten Mal schon zufrieden

Von Anfang an stand für die beiden fest, dass sie ihr zweites Heim wieder mit Ytong Bausatzhaus verwirklichen. „Es hatte ja damals beim ersten Haus alles mehr als super geklappt“, betont Stefan Karrer. „Das Bauen war einfach und ging uns schnell von der Hand, wir wurden rundum betreut, es gab jemanden, der sich mit den ganzen Formalitäten auskannte und dies für uns erledigt hat. Aber das Wichtigste: Wir bekamen genau das Haus, das wir wollten.“ In individuellen Beratungsgesprächen hatte Ytong Bausatzhaus Partner Jürgen Burkhardt die Pläne des jungen Paares auf den Punkt gebracht und schließlich ein durchdachtes, individuelles Konzept auf der Basis des Einfamilienhauses 151 aus der Onlinegalerie des Anbieters präsentiert, das ihnen sofort gefiel. Als dann auch noch der Kostenvoranschlag in den selbst gesteckten Rahmen passte, war alles klar. Zumal der Bausatzhaus Partner es verstand, ihnen die Angst vor dem Selbstbau zu nehmen: „Das Ytong System ist einfach. Der Baustoff ist leicht zu bearbeiten.“



Hausdaten

Objekt: Variante EFH 108
Bauweise: massiv aus Porenbeton
Gesamtfläche: 160 m²,
zzgl. ca. 110 m² Keller
Besonderheiten: Ytong Massivdach

Das zweite Haus

Obwohl die individuelle, maßgeschneiderte Planung von massiv gebauten Häusern eine der besonderen Stärken von Ytong Bausatzhaus ist, hatte sich Familie Karrer auch diesmal mit dem „Einfamilienhaus EFH 108“ ein Haus aus der Onlinegalerie auf www.ytong-bausatzhaus.de ausgesucht. Das moderne und doch zeitlose Haus mit dem farbigen Anstrich und den versetzten Pultdächern gefiel ihnen spontan und passte ideal zum Grundstück. Wie bereits beim ersten Haus hat Jürgen Burkhardt auch diesmal die Vorlage in Länge und Breite etwas vergrößert und die Grundrisseinteilung sowie die Ausstattung an die Wünsche der Familie angepasst. „Keiner unserer Wünsche wurde ausgelassen“, bestätigt Elvira Karrer.

Im Keller, der ebenfalls mit Porenbeton gebaut wurde, sind die Haustechnik, ein Büro für den Familienvater und ein Übungsraum für Elvira Karrer untergebracht, die neben ihrem Beruf als Büroassistentin als freiberufliche Tanzlehrerin arbeitet. Die Abgabe einer Festpreisgarantie gab den Bauleuten vom ersten Tag an finanzielle Sicherheit. Für die Gespräche mit der Bank wurde ein Eigenleistungsnachweis aufgestellt. Teilweise übernimmt der Ytong Bausatzhaus Partner auch die Finanzierungsplanung und -vermittlung. „Es war bei unseren beiden Hausbauprojekten sehr angenehm“, sagt Bauherrin Elvira Karrer, „dass wir von Anfang an alles mit nur einem einzigen Ansprechpartner regeln konnten.“



Die einzelnen Komponenten sind genau aufeinander abgestimmt und können durch das Nut- und-Feder-System schnell verarbeitet und nahezu luftdicht zusammengefügt werden“, hat er sie ermutigt. „Und es stimmte“, bestätigt Stefan Karrer. „Es war wirklich gar nicht schwierig. Deswegen und weil uns der Baustoff aus natürlichen und mineralischen Rohstoffen mit seinen wärmedämmenden Eigenschaften so gut gefiel, wollten wir auch in jedem Fall unser zweites Haus wieder mit Ytong bauen.“ Außerdem benötigen die hochwärmedämmenden Ytong Steine keine zusätzliche Außendämmung. „Das hat uns beim Bauen viel Zeit und Geld gespart“, kommentiert Stefan Karrer.

Im Obergeschoss ist das Reich der beiden Töchter Vanessa (14) und Kim (8). Jede erhält hier ein rund 20 m² großes helles Zimmer mit Balkon. Mit einer Empore für das Bett wurde die zusätzliche Raumhöhe, die durch das Pultdach entstand, geschickt ausgenutzt. „Die Zimmer im Dachgeschoss verfügen über die gleiche Lebensqualität wie unsere Räume im Erdgeschoss“, freut sich die Mutter. Im Erdgeschoss ist der Bereich der Eltern. „In diesem Haus wollen wir alt werden“, sind die beiden sich sicher. „Daher war es uns wichtig, schon jetzt seniorengerecht zu planen.“ Alles ist auf einer Ebene und barrierefrei. Familienzentrum ist das große Wohn-Ess-Zimmer mit offener Küche. Davon abgetrennt ist der private Bereich der Eltern mit großzügig dimensioniertem Schlafzimmer und angeschlossenem, komfortablem Bad.

Stein auf Stein

Das erste Haus war mittlerweile verkauft, es konnte losgehen. Anfang August wurde die Bodenplatte erstellt, zwei Wochen später kam der Vorführmeister und legte die erste Steinreihe. Von diesem Zeitpunkt an waren Elvira und Stefan Karrer jeden freien Abend auf der Baustelle: „Teilweise mit Flutlicht bis nachts um zwölf“, lachen sie heute. Und obwohl die beiden weitgehend auf sich gestellt waren und auch die Betreuung der beiden Mädchen einen großen Teil ihrer Zeit beanspruchte, stand der Rohbau nach kurzer Zeit. Beim Innenausbau ließen die Bauherren einiges von Fachfirmen ausführen. Auch hier profitierten die Bauherren von den guten Verarbeitungseigenschaften des Baustoffs

Porenbeton: Schlitz für Leitungen und Installationsrohre müssen nicht zeit- und kraftaufwendig aus der Wand gestemmt werden, sondern können einfach und schnell mit einem Rillenkratzer oder einer Mauerfräse hergestellt werden. Trotz eines sehr harten und ungewöhnlich langen Schwarzwaldwinters konnte Familie Karrer schließlich Ende Mai nach nur zehn Monaten Bauzeit einziehen und hat sich mittlerweile gut in ihrem neuen Zuhause eingelebt. Das Resümee der zweifachen Häuslebauer ist durchweg positiv: „Wir würden es wieder machen“, sagen sie übereinstimmend. „Ytong Porenbeton ist ein Baustoff, der sich gut bearbeiten lässt. Es klappte alles supergut.“ Die gesamten Baukosten für das selbst gebaute, individuell geplante und bezugsfertige Haus lagen nach Angaben des Ytong Bausatzhaus Partners bei ca. 219.000 Euro ohne Grundstück und Außenanlagen. Gut 77.500 Euro hat die Familie insgesamt durch Eigenleistung erwirtschaftet.



3

1 | Genauso großzügig und komfortabel wie das ganze Haus ist das Elternbad.

2 | Die gemütliche Wohnküche ist Treffpunkt für viele gemeinsame Stunden der vierköpfigen Familie.

3 | Beide Mädchen durften sich je über ein rund 20 m² großes und lichtdurchflutetes Zimmer freuen.

4 | Mit einer Empore wurde die zusätzliche Raumhöhe durch das massive Pultdach geschickt genutzt.

5 | Im Erdgeschoss liegt neben dem gemütlichen Wohnzimmer auch das Privatreich der Eltern.



4



5

ELEGANTE STADTVILLEN

Wer das Wort „Villa“ hört, hat meist unweigerlich ein herrschaftliches Anwesen vor Augen, das mit seiner extravaganten Eleganz die neidvollen Blicke der Nachbarn auf sich zieht. Dabei ist das nur eine der vielen Facetten einer Stadtvilla: Die urbanen Eigenheime punkten im klassischen Zeldachlook ebenso wie in der modernen Flachdachvariante oder mit einer ausgefallenen Architektur. Eines geht dabei jedoch nie verloren: ihre anmutige Wirkung.

Stadtvillen sind elegant und doch funktional.

Auch in schmale Grundstücke fügen sich die kompakten Baukörper problemlos ein.

Eine harmonische Fassadengestaltung in gedeckten Farben unterstützt die Außenwirkung.



Eine akzentuierte Farbgestaltung lockert die optische Wirkung auf.

Hausdaten

Wohnfläche

- Erdgeschoss:** 55,29 m²
- Obergeschoss:** 53,05 m²
- Gesamtwohnfläche:** 108,34 m²
- Außenmaße:** 9,00 m x 8,20 m

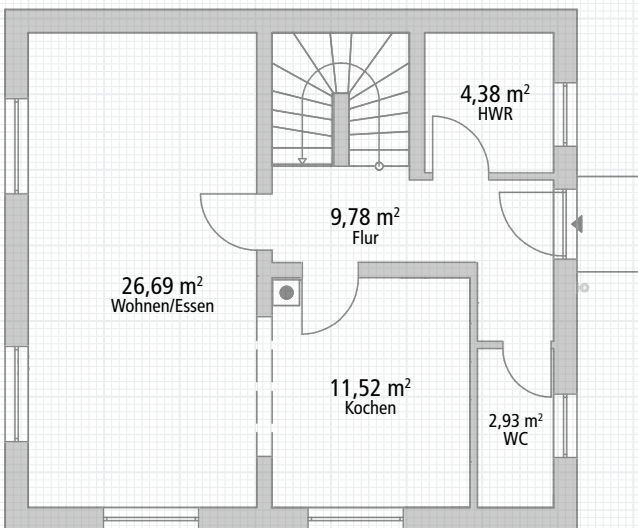
Zwei Vollgeschosse verleihen der kompakten Stadtvilla ihre großzügige Weite auf kleinem Raum. Der Kubus weist vorne eine zurückhaltende Front auf, punktet zum Garten hin jedoch mit großen offenen Fensterflächen. Die quadratische Bauform der Stadtvilla ist ein doppeltes Plus. Zum einen ist sie besonders einfach selbst zu bauen, sodass Sie mit unserer Muskelhypothek viel Geld sparen können, zum anderen ist sie die wirtschaftlichste Bauweise, um maximalen Wohnraum zu generieren.



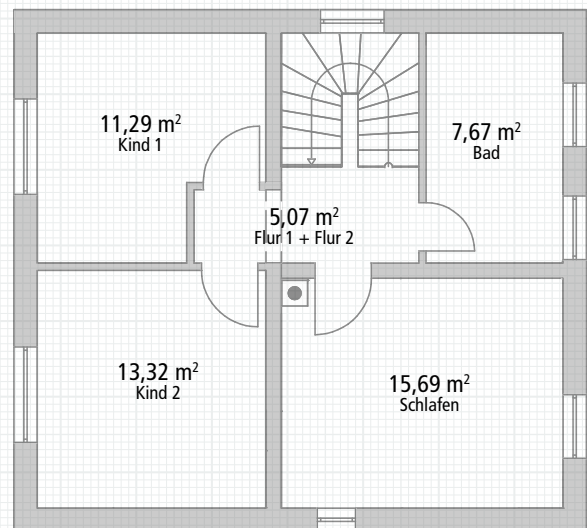
Stadtvilla STV 107

Alles, was man braucht

Erdgeschoss



Obergeschoss



Hausdaten

Wohnfläche

Erdgeschoss: 60,77 m²

Obergeschoss: 60,80 m²

Gesamtwohnfläche: 121,57 m²

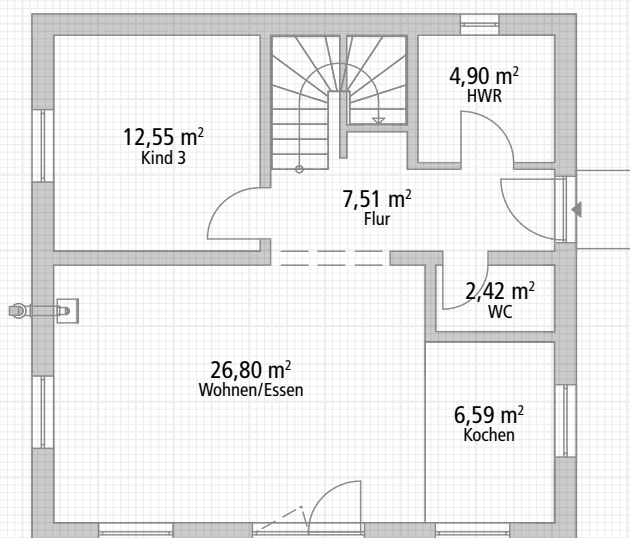
Außenmaße: 9,15 m x 9,15 m

Der Hausbau kann für Familien mit mehr als zwei Kindern ein echter Kraftakt sein, gerade in finanzieller Hinsicht. Deshalb hat Ytong Bausatzhaus ein Traumhaus konzipiert, das besonders auf die Bedürfnisse von größeren Familien zugeschnitten ist. Der quadratische Aufbau ist sehr leicht im Selbstbau zu errichten. Nutzen Sie unsere Muskelhypothek und fassen Sie beim Rohbau selbst mit an – es lohnt sich! Für Flachdach-Fans gibt es das Haus auch als Variante im Bauhausstil.

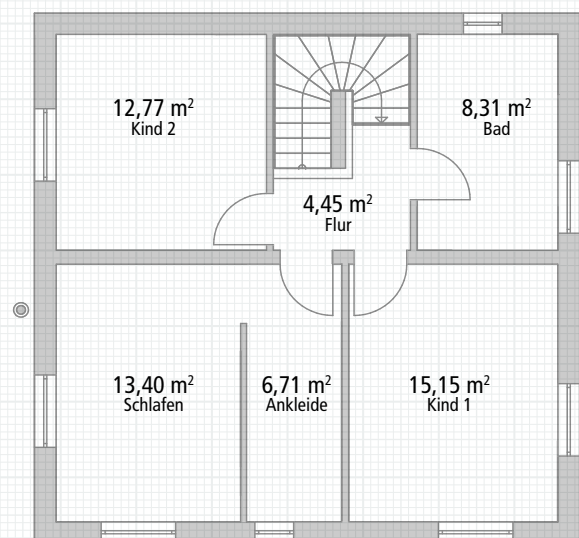


Stadtvilla STV 122 Raum für Kinder

Erdgeschoss



Obergeschoss



Hausdaten

Wohnfläche

- Erdgeschoss:** 67,20 m²
- Obergeschoss:** 66,10 m²
- Gesamtwohnfläche:** 133,30 m²
- Außenmaße:** 10,30 m x 8,75 m

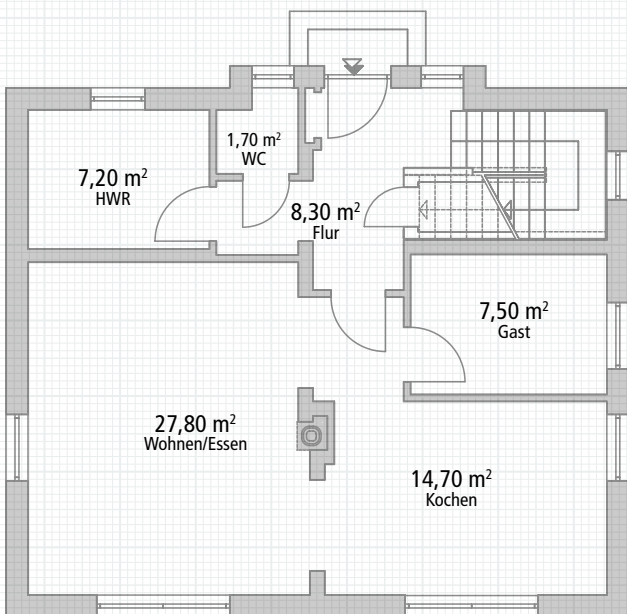
Die Stadtvilla STV 133 präsentiert sich als architektonisch anspruchsvolles, komfortables Wohnhaus. Ein Schmuckstück, das in jedem Umfeld glänzt. Der quadratische Aufbau, der stattliche Baukörper und das flach geneigte Zeldach heben sich positiv von klassischer Einfamilienhausarchitektur ab. Der zur Straßenseite platzierte Vorsprung im Baukörper betont den Eingangsbereich und bricht aus der schlichten Bauform aus. Mit gezielt gesetzten Farbakzenten können Sie die Fassade zusätzlich betonen.



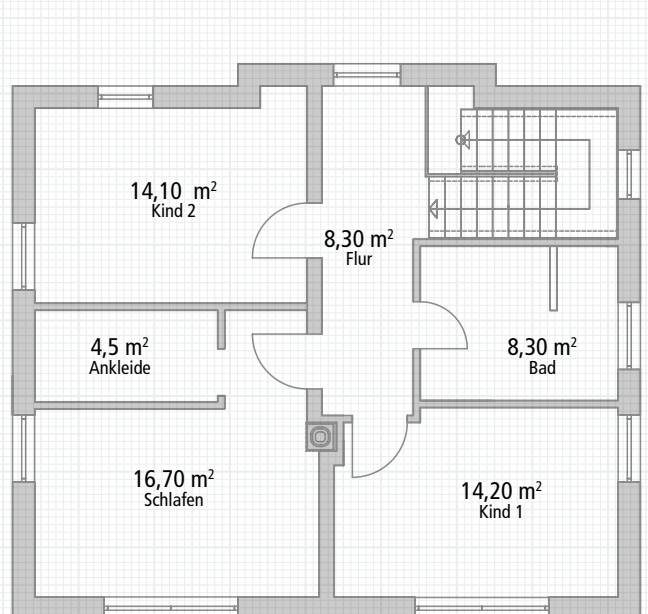
Stadtvilla STV 133

Massiv und unkonventionell

Erdgeschoss



Obergeschoss



Hausdaten

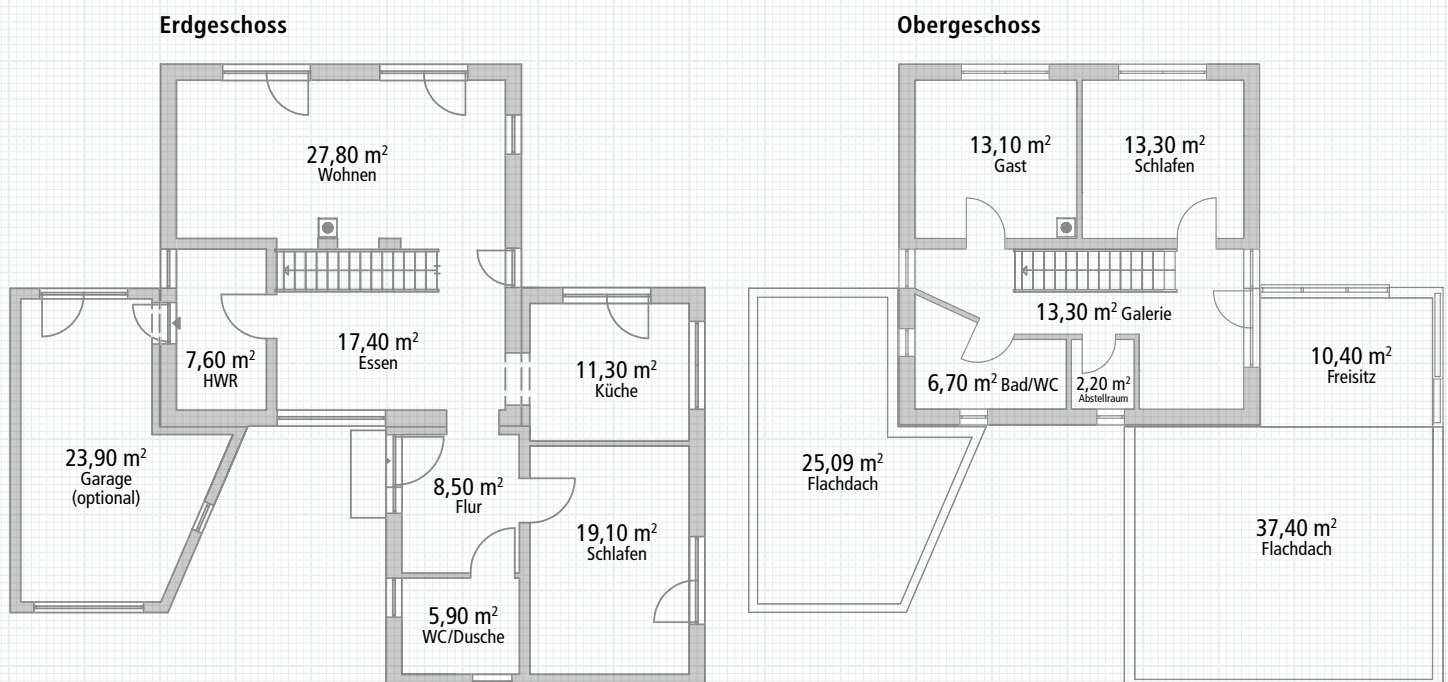
Wohnfläche

Erdgeschoss:	97,60 m ²
Obergeschoss:	48,60 m ²
Gesamtwohnfläche:	146,20 m ²
Außenmaße:	12,45 m x 14,31 m

Das BHS 146 ist ein echter Hingucker. Es begeistert nicht nur mit moderner Optik, sondern vor allem mit großer Variabilität. Unabhängig sein und in den eigenen vier Wänden alt werden – ein Traum, der im BHS 146 ganz einfach wahr wird. Es ist optimal auf spätere Barrierefreiheit ausgelegt. Im Erdgeschoss gibt es keine störenden Schwellen und der Duschbereich im Bad ist bereits ebenerdig ausgeführt. Auf Wunsch kann ein Treppenlift oder sogar ein Fahrstuhl eingebaut werden.



Einfamilienhaus BHS 146 Flexible Unabhängigkeit



Hausdaten

Wohnfläche

- Erdgeschoss:** 80,80 m²
- Obergeschoss:** 75,10 m²
- Gesamtwohnfläche:** 155,90 m²
- Außenmaße:** 10,00 m x 10,00 m

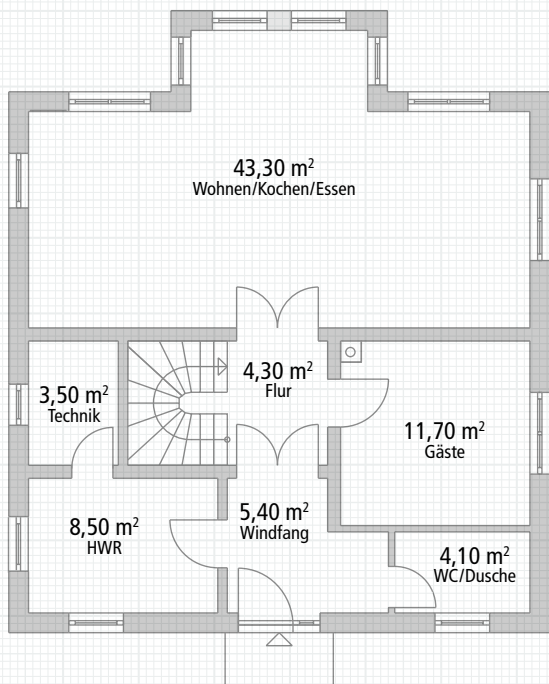
Der schlichte, kubische Aufbau mit dem flach geneigten Zeltdach macht die Faszination dieses Traumhauses aus. Große, bodentiefe Fenster lassen viel Licht ins Innere und sorgen für eine freundliche Atmosphäre. Im Erdgeschoss spielt sich alles im großzügigen Wohn-/Essbereich mit integrierter Küche ab. Doch nicht nur dieser zeugt von besonderer Gastlichkeit, auch die gemütlichen Terrassenflächen laden Familie und Freunde zum Verweilen ein.



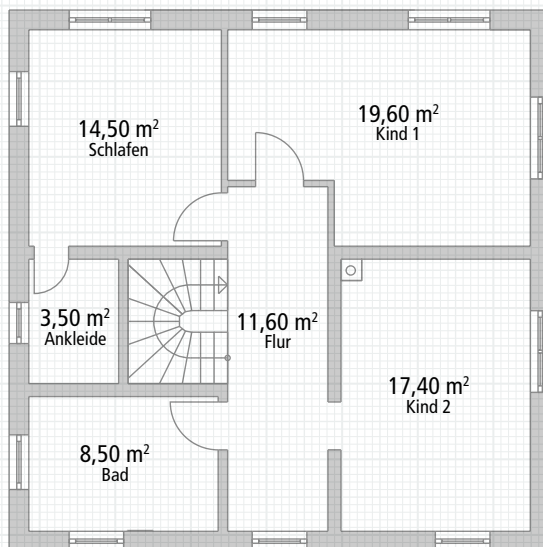
Stadtvilla STV 157

Urbane Großzügigkeit

Erdgeschoss



Obergeschoss



Hausdaten

Wohnfläche

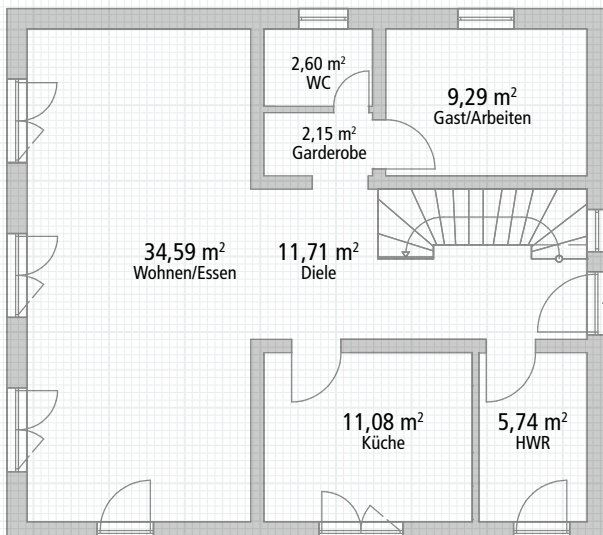
Erdgeschoss:	77,15 m ²
Obergeschoss:	79,47 m ²
Gesamtwohnfläche:	156,62 m ²
Außenmaße:	9,60 m x 10,80 m

Stilvoll und elegant präsentiert sich die Stadtvilla STV 160 mit ihrer Fassadengestaltung in verschiedenen Graunuanen. Der großzügige Wohn-/Essbereich im Erdgeschoss wird ergänzt durch eine separate Küche, Hauswirtschaftsraum, Gäste-WC und ein weiteres Zimmer, das für Gäste oder als Arbeitszimmer geeignet ist. Besonders praktisch: die separate Garderobe für Jacken, Mäntel und Schuhe. Das Obergeschoss ist mit drei Schlafzimmern und einem großzügigen Badezimmer ausgestattet.

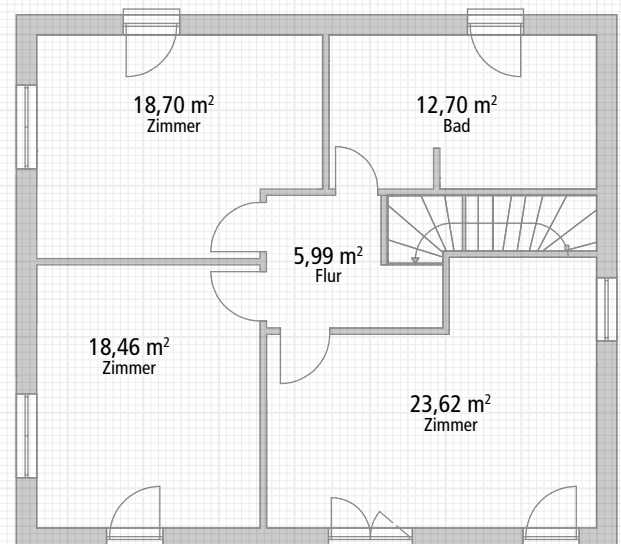


Stadtvilla STV 160 Elegante Stadtvilla

Erdgeschoss



Obergeschoss



Hausdaten

Wohnfläche

- Erdgeschoss:** 88,39 m²
- Obergeschoss:** 86,42 m²
- Gesamtwohnfläche:** 174,81 m²
- Außenmaße:** 15,12 m x 7,80 m

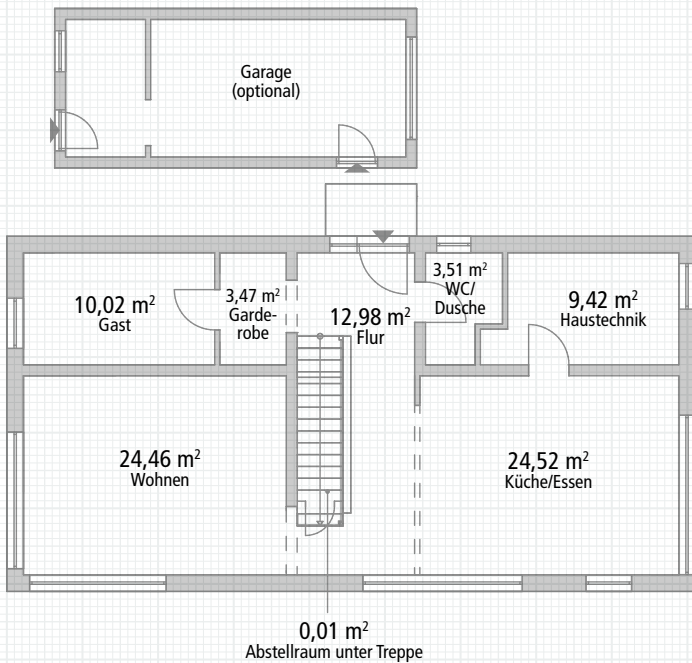
Geschmackvoll, zeitgemäß und urban präsentiert sich das BHS 182. Es überzeugt nicht nur optisch durch seine hochmoderne Architektur, sondern bietet auf 175 m² Platz für Individualität. Der schlichte Kubus präsentiert sich nach außen klar und schnörkellos. Eine geometrische Fassade betont den modernen Charakter. Der großzügige Grundriss bietet nicht nur Platz für zwei Kinderzimmer mit Spielzimmer, sondern auch für einen zusätzlichen Raum im Erdgeschoss und ein Gäste-Bad mit Dusche.



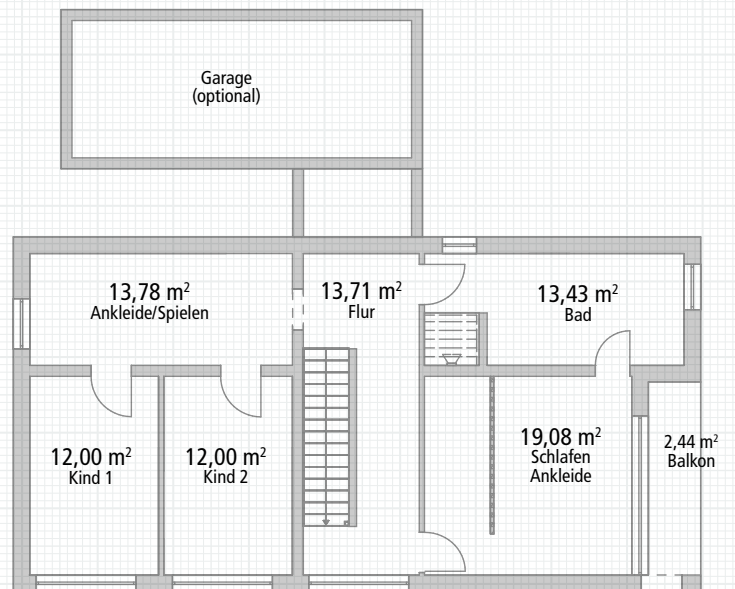
Einfamilienhaus BHS 182

Anspruchsvoll minimalistisch

Erdgeschoss



Obergeschoss



FRISCHE BUNGALOWS

Dass Bungalows längst ihrem schattigen Nischendasein entwachsen sind und sich immer größerer Beliebtheit erfreuen, zeigt auch, dass Bauherren ihre persönlichen vier Wände heutzutage sehr weitsichtig und gewissenhaft planen. Und das aus gutem Grund: Schließlich kann insbesondere ein massiv gebautes Haus viele Jahrzehnte erhalten bleiben und den Bewohnern bis ins hohe Alter ein Zuhause bieten. Doch spätestens dann, wenn das Treppensteigen beschwerlich wird, ist eine ebenerdige Planung ein wahrer Segen.

Keine Treppen mehr: Im Bungalow liegen alle Wohnräume komfortabel auf einer Ebene.

Funktionale Raumfolgen mit kurzen Wegen erhöhenden Komfort zusätzlich.

Durch individuell geformte Baukörper entstehen spannende Grundrisse.



Zukunfts-sicher: Für alters-gerechtes Wohnen sind Bungalows ideal.

Hausdaten

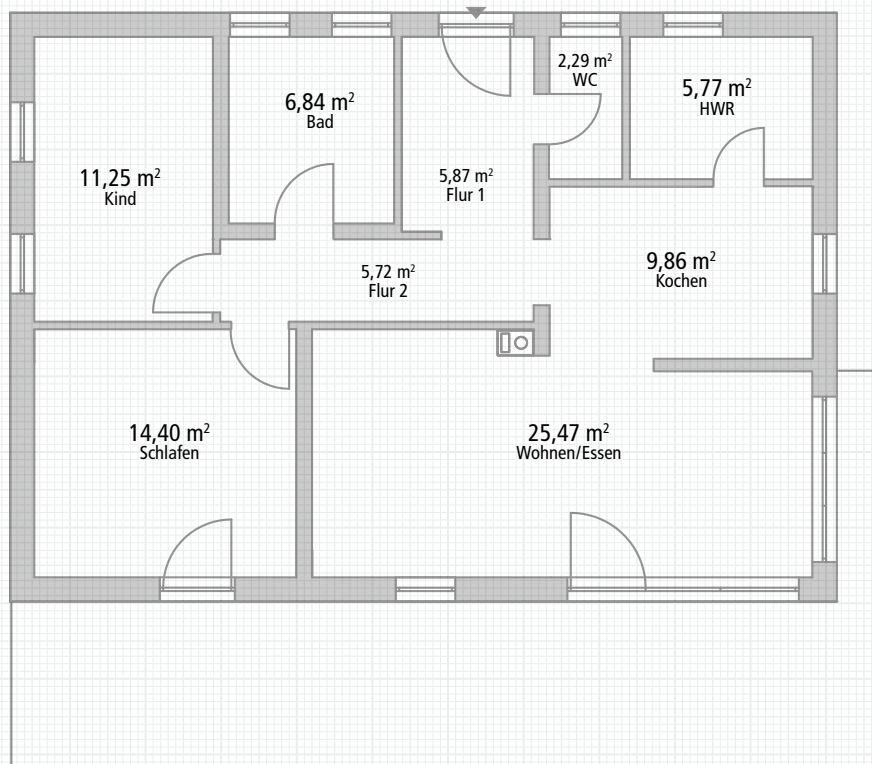
Wohnfläche**Erdgeschoss:** 87,48 m²**Gesamtwohnfläche:** 87,48 m²**Außenmaße:** 12,50 m x 8,90 m

Der Bungalow BGL 87 ist optimal geeignet für kleine Familien oder die zweite Lebenshälfte. Die komprimierte Grundfläche passt auch auf kleinere Grundstücke und minimiert den nötigen Arbeitsaufwand. Gleichzeitig bietet der Bungalow nicht nur die notwendige Ausstattung, sondern auch komfortable Extras wie ein Gäste-WC. Highlight ist die großflächige Fensterfront im Wohnzimmer, die den Sonnenschein einfängt und ein Gefühl von Weite und Freiraum schafft.



Bungalow BGL 87

Wohlfühlen mit Weitblick

Erdgeschoss

Hausdaten

Wohnfläche

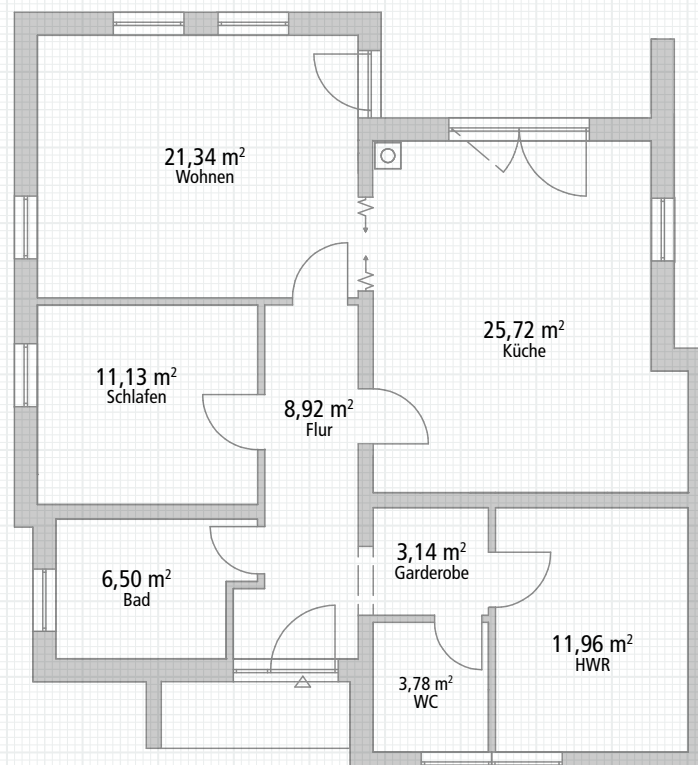
Erdgeschoss:	92,49 m ²
Gesamtwohnfläche:	92,49 m ²
Außenmaße:	12,25 m x 11,20 m

Auf den 92 m² Wohnfläche dieses Bungalows steht die großzügige Küche mit Essbereich im Vordergrund. Da die Trennung zum Wohnzimmer nur durch eine Schiebetür erfolgt, ist räumliche Enge hier absolut kein Thema. Für Singles, Paare oder auch als Altersruhesitz sollten hier keine Wünsche offen bleiben. Insbesondere die bodentiefen Fenster auf der Rückseite des Hauses sorgen für viel Licht im Innern und ermöglichen jederzeit freie Sicht in den grünen Garten.



Bungalow BGL 92 Für zwei Personen

Erdgeschoss



Hausdaten

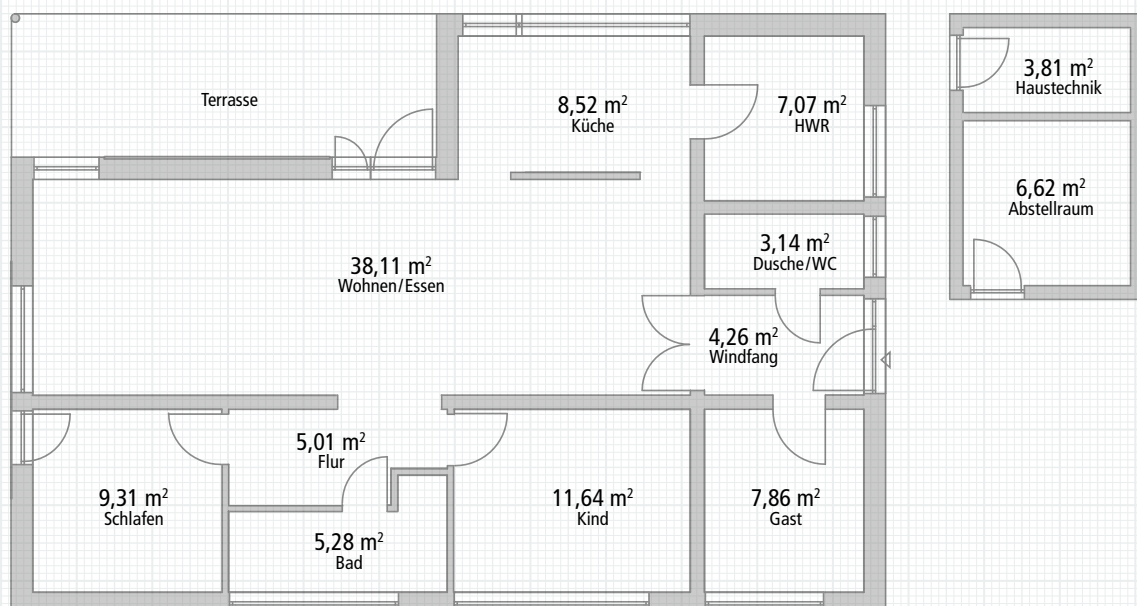
Wohnfläche**Erdgeschoss:** 100,20 m²**Gesamtwohnfläche:** 100,20 m²**Außenmaße:** 19,10 m x 9,86 m

Wer beim Stichwort Bungalow ausschließlich an einen schlichten Baukörper mit Walmdach denkt, wird bei diesem Entwurf eines Besseren belehrt. Der BGL 100 kommt hochmodern im Bauhausstil daher und bringt mit den beiden blaugrauen Dachelementen auf Vorder- und Rückseite nicht nur besondere Stilelemente, sondern gleichzeitig clevere Überdachungen für die Terrasse und den Eingangsbereich mit. In der durchdachten Raumgestaltung bleiben keine Wünsche offen.



Bungalow BGL 100

Bungalow im Bauhausstil

Erdgeschoss

Hausdaten

Wohnfläche

Erdgeschoss: 100,63 m²

Gesamtwohnfläche: 100,63 m²

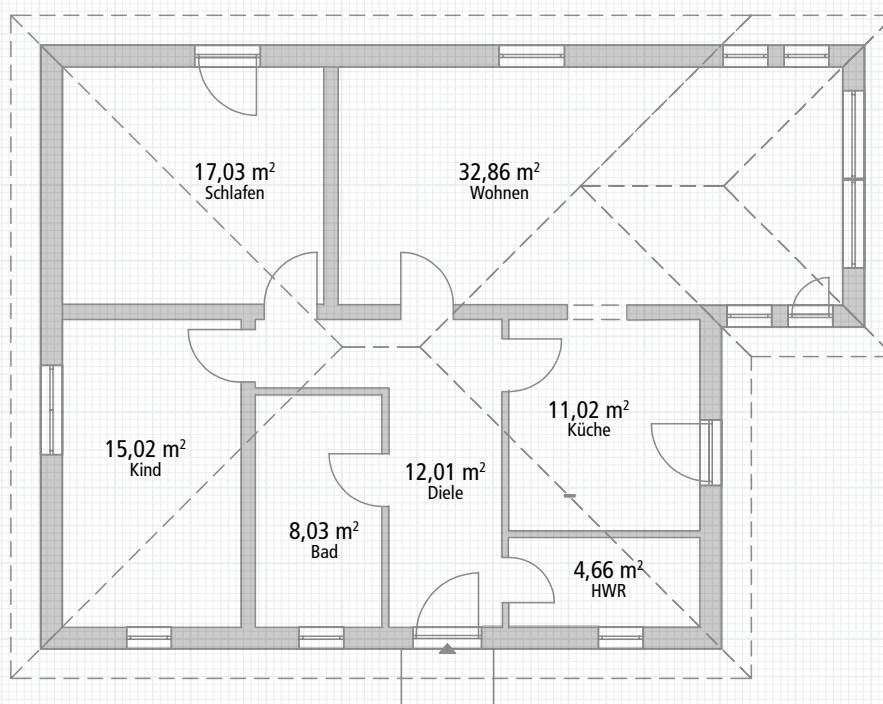
Außenmaße: 13,83 m x 10,13 m

Freundlich und einladend wird man vom Winkelbungalow BGL 101 empfangen. Die roten Farbflächen harmonisieren mit dem Dach und den Fenstern in anthrazit. Highlight im Innern ist der lichtdurchflutete Wohn-/Essbereich, der von der Winkel-Bauweise profitiert und genau wie die Küche einen direkten Zugang zur Terrasse hat. Das sorgt für kurze Wege bei gemütlichen Grillabenden im Freien. Grundsätzlich erhöhen funktionale Raumfolgen mit kurzen Wegen den Wohnkomfort.



Bungalow BGL 101 Harmonischer Winkelbungalow

Erdgeschoss



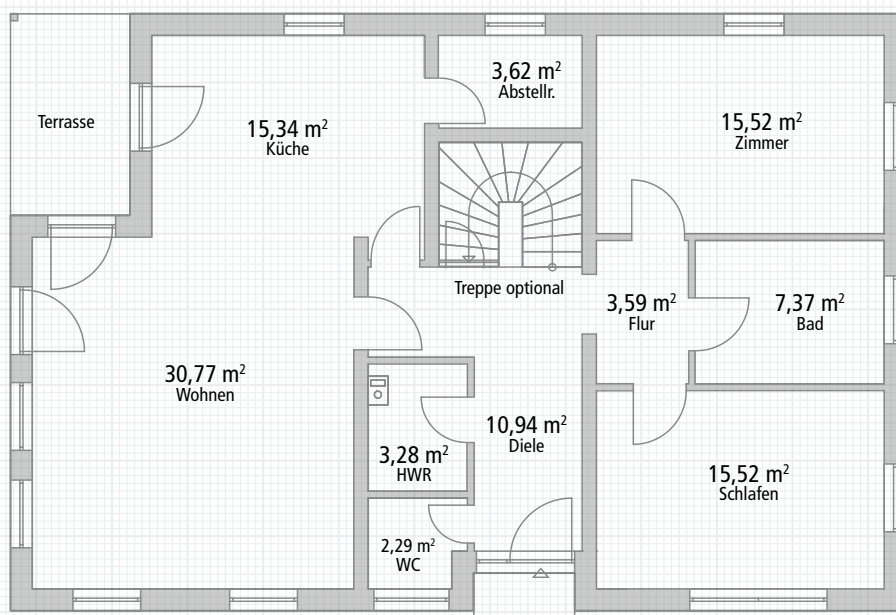
Hausdaten

Wohnfläche**Erdgeschoss:** 108,24 m²**Gesamtwohnfläche:** 108,24 m²**Außenmaße:** 15,00 m x 10,00 m

Dieser kompakte Entwurf bietet auf ca. 108 m² Wohnfläche im Erdgeschoss genügend Platz für eine kleine Familie. Schöne gemeinsame Stunden verbringen die Bewohner im mehr als 45 m² großen Wohnbereich mit integrierter Küche. Die andere Hälfte des Gebäudes ist für die beiden Schlafzimmer und das Familienbad vorgesehen. Durch die Anordnung der Treppe und eine größere Dachneigung bietet sich der Raum unter dem Dach als Ausbaureserve an.



Bungalow BGL 108 Mit Ausbaureserve

Erdgeschoss

Hausdaten

Wohnfläche

Erdgeschoss: 109,60 m²

Gesamtwohnfläche: 109,60 m²

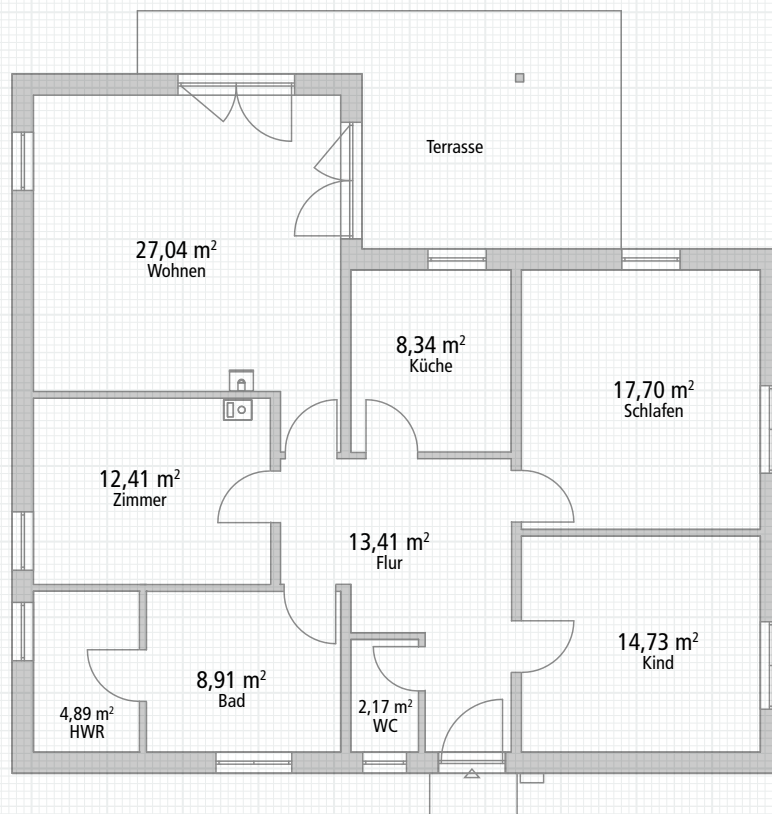
Außenmaße: 13,20 m x 12,00 m

Ytong Porenbeton besteht im Wesentlichen aus den natürlichen und mineralischen Rohstoffen Kalk, Sand, Zement und Wasser. Die natürlichen Eigenschaften des Baustoffs spiegelt dieser Entwurf mit seiner Farbgestaltung in Erdtönen wider. Von außen unaufdringlich und zeitlos, überrascht die Raumaufteilung im Innern mit einem großzügigen Platzangebot für bis zu vier Personen. Der Winkel auf der Rückseite sorgt für einen geschützten Bereich auf der Terrasse.



Bungalow BGL 110 Rundum natürlich

Erdgeschoss



Hausdaten

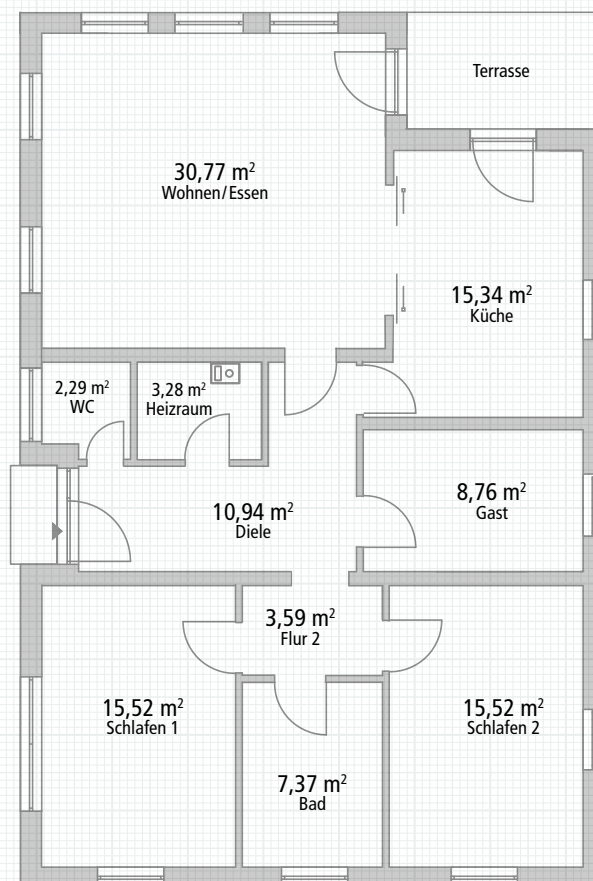
Wohnfläche**Erdgeschoss:** 113,38 m²**Gesamtwohnfläche:** 113,38 m²**Außenmaße:** 15,00 m x 10,00 m

Dieser klassisch geschnittene Bungalow hat mit seinen fünf Zimmern das Potenzial für ein tolles Einfamilienhaus auf einer Ebene. Vor allem die klar getrennte Gestaltung des Schlafbereiches sorgt für die notwendige Ruhe. Das Wohnzimmer ist durch große Fensterflächen lichtdurchflutet und kann durch Schiebetüren von der Küche getrennt werden. Mit der überdachten Terrasse ist der optimale Austritt aus Küche und Wohnzimmer zum Grundstück gelungen.



Bungalow BGL 113

Wohnen auf einer Ebene

Erdgeschoss

Hausdaten

Wohnfläche

Erdgeschoss: 113,72 m²

Gesamtwohnfläche: 113,72 m²

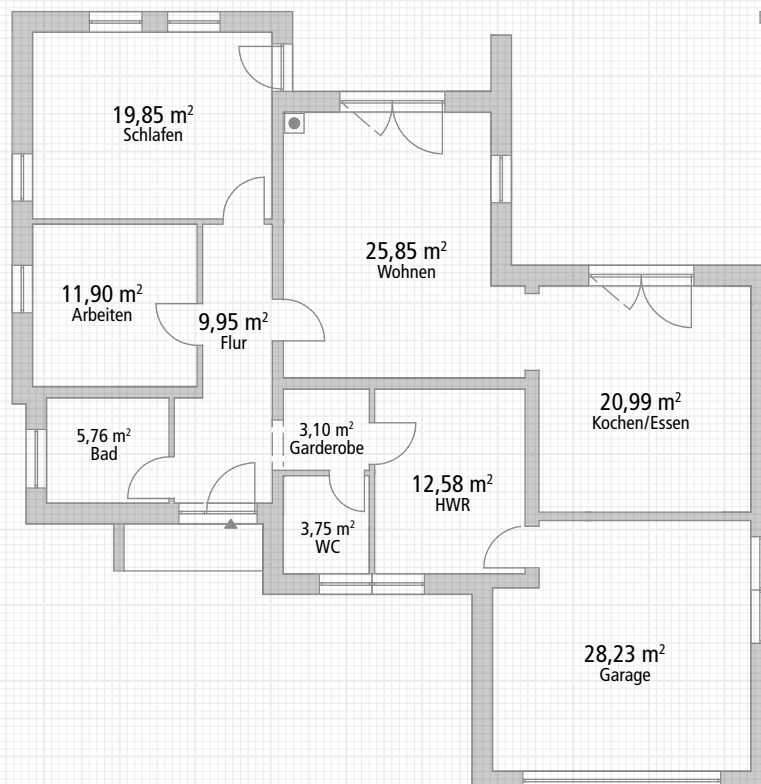
Außenmaße: 16,20 m x 16,45 m

Das Highlight dieses Bungalows ist die großflächig überdachte Terrasse. Sie lädt zu gemütlichen Abenden mit der gesamten Familie und Freunden im Freien ein. Die bodentiefen Fenster auf der Rückseite des Hauses versprechen lichtdurchflutete Räume. Der durchdachte Grundriss bietet ausreichend Platz für alle Familienmitglieder, ohne eine weitere Etage zu benötigen. Dank der Massivdecke kann der Raum unter dem Dach als großzügige Staufläche verwendet werden.



Bungalow BGL 114 Ausgedehnt naturverliebt

Erdgeschoss



Hausdaten

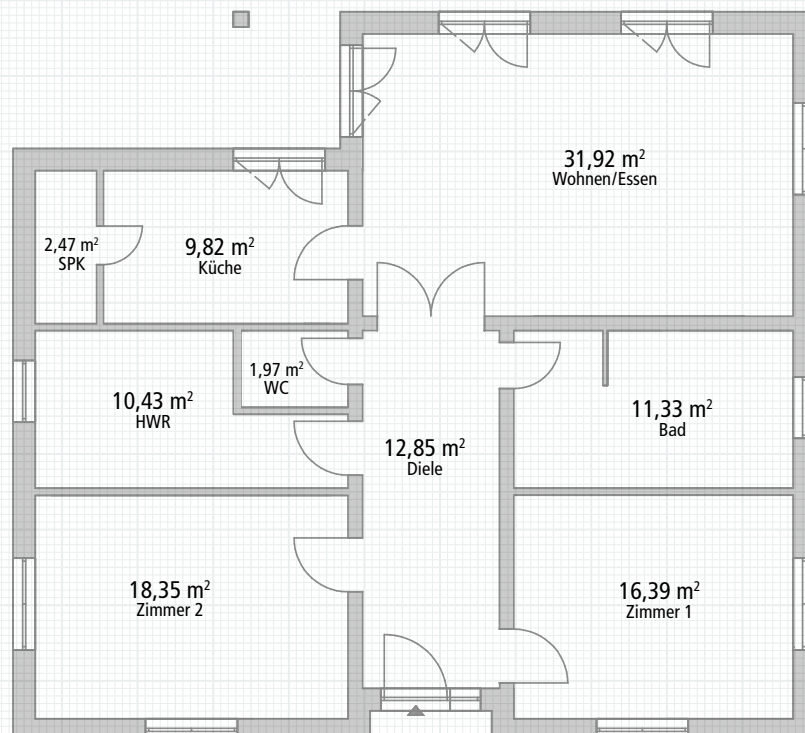
Wohnfläche**Erdgeschoss:** 115,53 m²**Gesamtwohnfläche:** 115,53 m²**Außenmaße:** 12,00 m x 13,20 m

Von außen zeitlos, von innen funktional und kompakt – dafür steht der Bungalow BGL 116. Neben allen Funktionsbereichen wie dem Hauswirtschaftsraum, der Küche mit angeschlossener Speisekammer, dem Gäste-WC, einem geräumigen Bad und der Diele, von der aus alle Zimmer erreichbar sind, finden ein großzügiger Wohn- und Essbereich sowie zwei geräumige Zimmer Platz in dem Haus. Unter dem Dach steht eine Ausbaureserve zur Verfügung.



Bungalow BGL 116

Praktisch geplant

Erdgeschoss

Hausdaten

Wohnfläche

Erdgeschoss: 120,52 m²

Gesamtwohnfläche: 120,52 m²

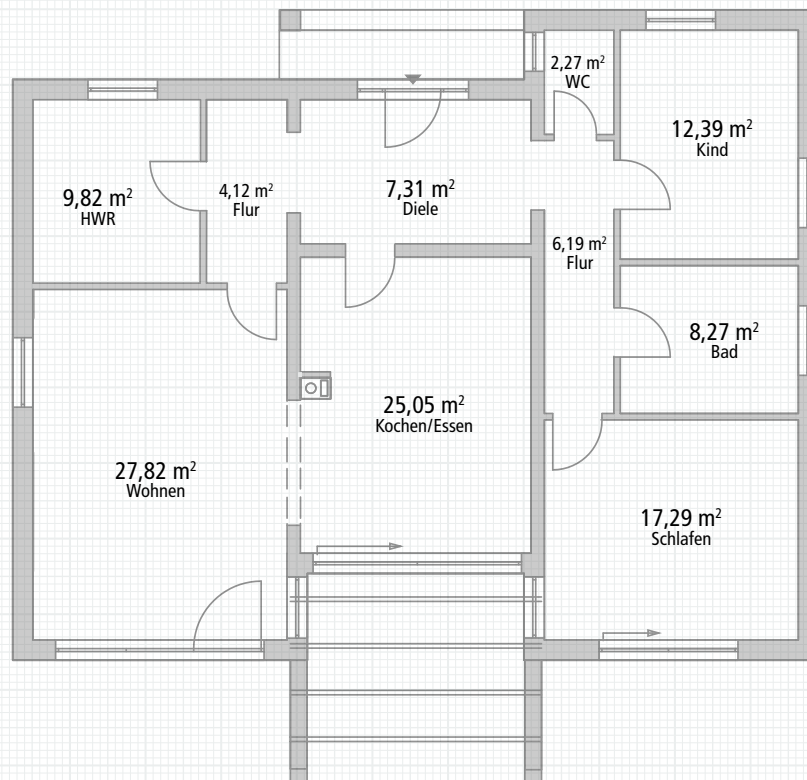
Außenmaße: 14,50 m x 11,70 m

Der großzügige Grundriss des Bungalow BGL 120 punktet mit der klaren Trennung zwischen Schlaf- und Wohnräumen. So bietet er trotz eines offenen Wohnbereichs viel Privatsphäre für alle Familienmitglieder. Große Fensterfronten sorgen für reichlich Licht in allen Räumen und offenbaren fantastische Ausblicke in den Garten. Die großzügige Terrasse erreichen Bewohner nicht nur über den Koch- und Wohnbereich, sondern auch direkt über das Elternschlafzimmer.



Bungalow BGL 120 Genau mein Stil

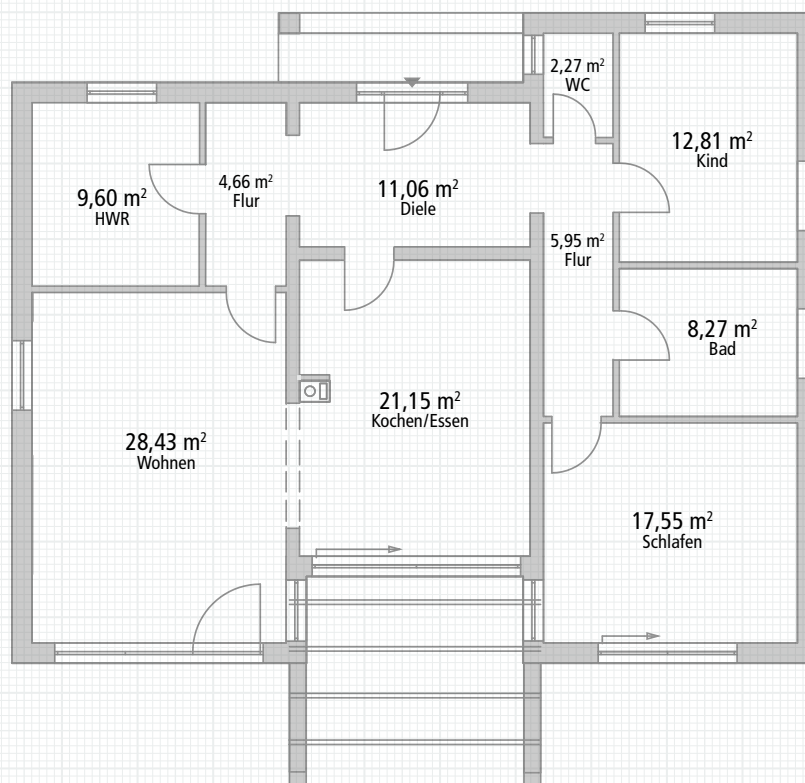
Erdgeschoss



Hausdaten

Wohnfläche**Erdgeschoss:** 121,76 m²**Gesamtwohnfläche:** 121,76 m²**Außenmaße:** 14,50 m x 14,00 m

Der Bungalow BGL 121 fasziniert mit spannenden Fassadensprüngen. Sie ermöglichen nicht nur die überdachte Terrasse, sondern auch den geschützten Eingangsbereich. Terrasse und Eingang stehen so im Zentrum des Hauses und prägen die elegante Erscheinung. Durch die intelligente Anordnung sind Sie zudem unabhängig von Wind und Wetter. Zur Straße hin präsentiert sich der Bungalow zurückhaltend, die Gartenseite überrascht mit großen modernen Fensterflächen und einer besonderen Terrassenüberdachung.

**Bungalow BGL 121****Geradlinig individuell****Erdgeschoss**

Hausdaten

Wohnfläche

Erdgeschoss: 121,36 m²

Gesamtwohnfläche: 121,36 m²

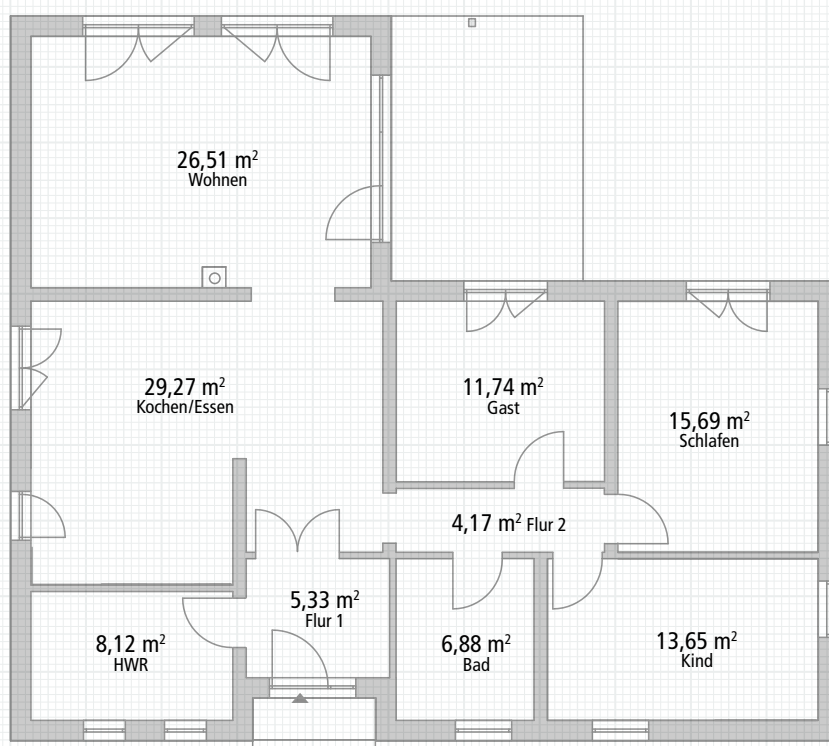
Außenmaße: 14,85 m x 13,00 m

Der klassische Winkelbungalow ist durchdacht gestaltet. Die Trennung zwischen Wohnen und Schlafen macht das Haus zum Ruhepol. Die schlichte Fassadengestaltung mit farbigem Dach passt sich in viele Umgebungen perfekt ein. Natürlich können Sie bei der Wahl der Farben variieren, aber auch einzelne Fassadenelemente separat mit farbigen Akzenten betonen. Der Fassadenrücksprung im Eingangsbereich bietet Besuchern und Bewohnern angenehmen Schutz.



Bungalow BGL 122 Hell und privat

Erdgeschoss



Hausdaten

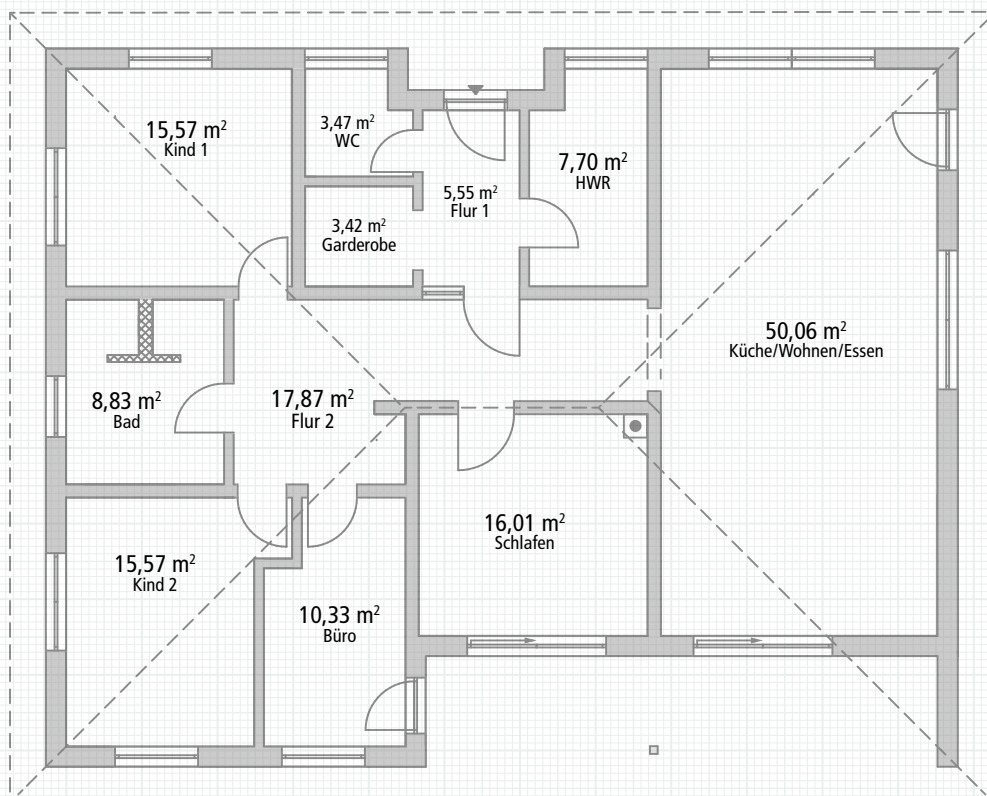
Wohnfläche**Erdgeschoss:** 154,39 m²**Gesamtwohnfläche:** 154,39 m²**Außenmaße:** 12,98 m x 16,48 m

Der Bungalow BGL 154 vereint Wohnen und Arbeiten unter einem Dach – in einem Hauskonzept, das alle Möglichkeiten für die Zukunft offen lässt, da sich die Raumaufteilung nahezu beliebig ändern lässt. Die altrosa Fassade verleiht dem Bungalow ein warmes, nostalgisches Flair und heißt Bewohner und Besucher herzlich willkommen. Der zurückgesetzte Eingang sorgt für Privatsphäre und schützt vor Wind und Wetter. Ein Highlight des Winkelbungalows ist die überdachte Terrasse.



Bungalow BGL 154

Rückzug in die Großzügigkeit

Erdgeschoss

Hausdaten

Wohnfläche

Erdgeschoss: 168,28 m²

Gesamtwohnfläche: 168,28 m²

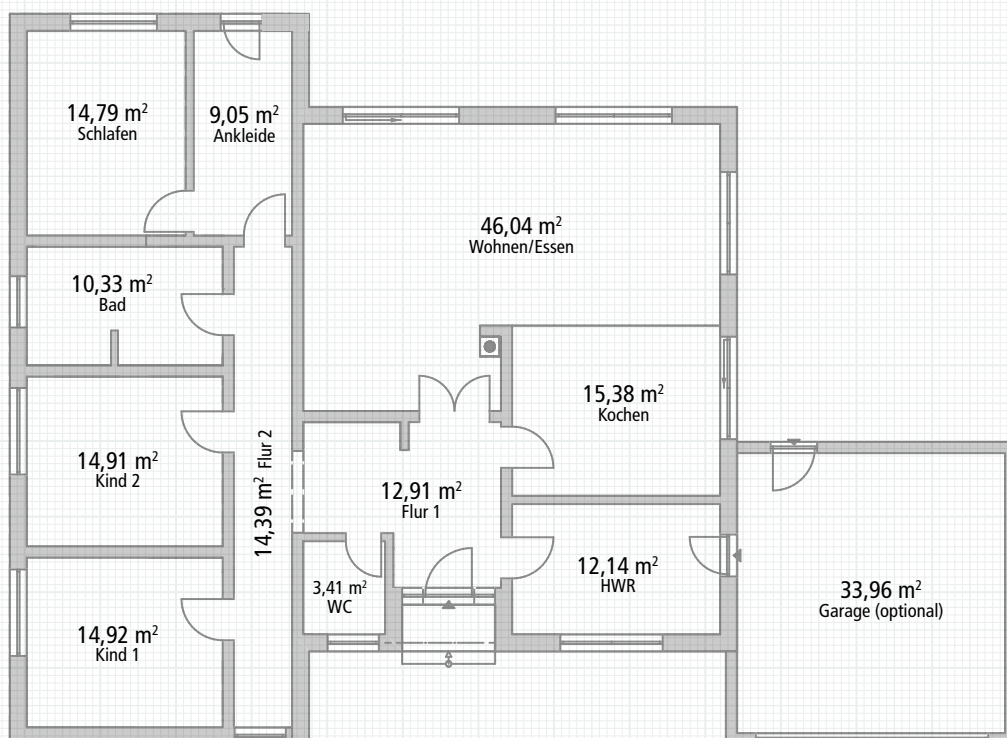
Außenmaße: 15,70 m x 15,63 m

Der Bungalow BGL 168 ist ein Hingucker. Hinter der außergewöhnlichen Fassade verbirgt sich mehr Platz, als man vermuten mag – mit einer optionalen Garage, die sich harmonisch ins Bild einfügt. Wer sich für den Bungalow BGL 168 entscheidet, erhält eine extravagante Fassade und großzügige Ausblicke nach draußen. Die bodentiefen Fensterflächen lassen viel Licht ins Haus, elektrische Rollläden sorgen bei Bedarf aber auch für erfrischenden Schatten.



Bungalow BGL 168 Außergewöhnlicher Hingucker

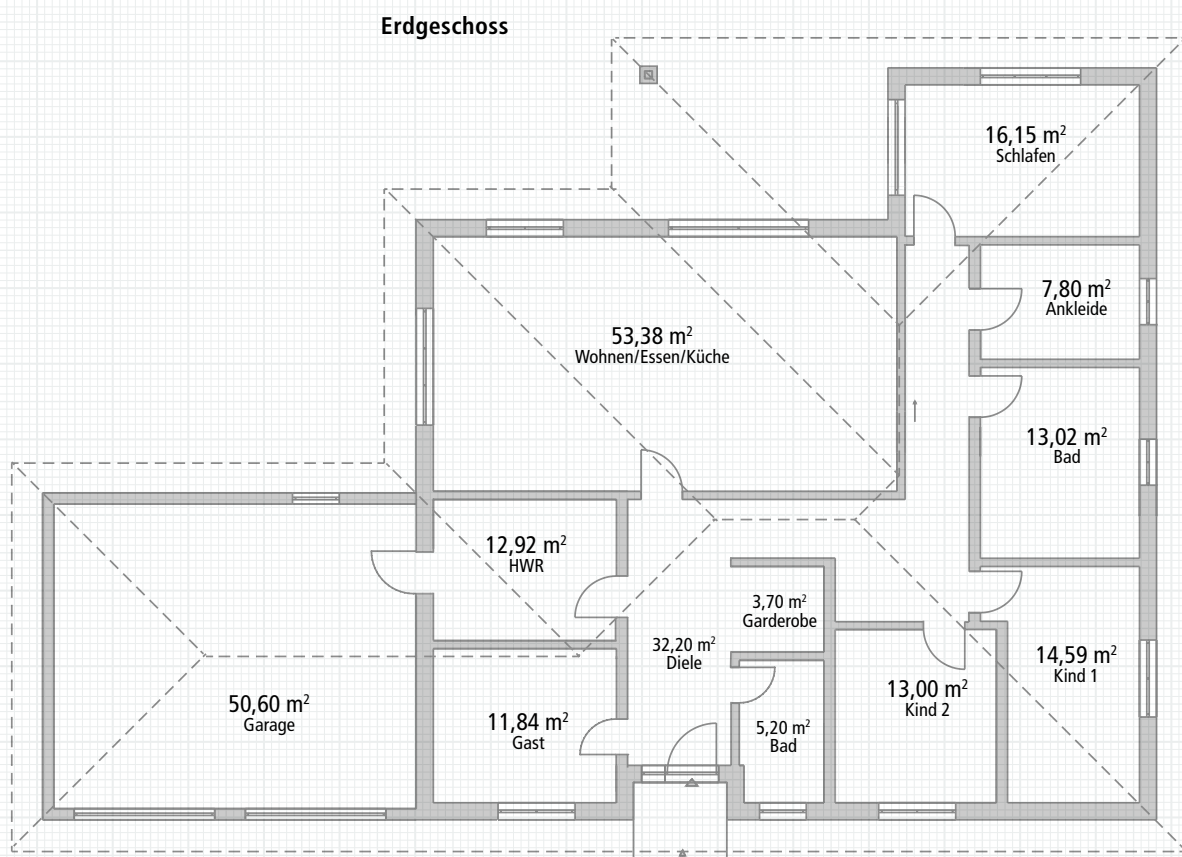
Erdgeschoss



Hausdaten

Wohnfläche**Erdgeschoss:** 183,80 m²**Gesamtwohnfläche:** 183,80 m²**Außenmaße:** 16,10 m x 23,85 m

Ein weitläufiges Eigenheim, das zum Garten dank seines abgestuften Grundrisses für schattige und sonnige Plätze sorgt – mit viel Platz auch für Gäste. Wirkt die Fassade zur Straße hin sehr homogen, zeigt sie zur Gartenseite einen lebendigeren Charakter und spiegelt die Anordnung der Räume im Inneren wider. Der Wohn- und Essbereich ist das Zentrum des großzügigen Hauses. Im Garten sorgen Dachüberstände für Schatten im Wechsel mit sonnigen Plätzen.

**Bungalow BGL 184****Das Familienparadies**

ZWEIFAMILIEN- UND DOPPELHÄUSER

Wer beim Hausbau selbst mit anpackt, kann mit Ytong Bausatzhaus bis zu 60.000 Euro sparen. Warum den Spareffekt nicht verdoppeln und ein Doppel- oder Zweifamilienhaus bauen? Denn der wärme- und schalldämmende Porenbeton bietet optimale Bedingungen für ein gemeinsames Zuhause unter einem Dach. Ideal ist das Konzept auch für Familien, die ein Mehrgenerationenhaus planen, sich aber mehr Freiraum wünschen. Welch große Vielfalt bei der Gestaltung des neuen Familienhauses möglich ist, sehen Sie auf den folgenden Seiten.

Ein Ytong
Massivdach sorgt
für zufriedene
Bewohner unter
dem Dach.

Auch im
Außenbereich sind
klar getrennte Bereiche
wichtig für ein
konfliktfreies Mit-
einander.

Doppelt
sparen: Manche
Förder-programme
gelten pro
Wohneinheit.



Beide
Haushälften teilen
sich eine gemeinsame
Seitenwand. Diese
benötigt einen guten
Schallschutz.

Hausdaten

Wohnfläche

Erdgeschoss:	55,64 m ²
Obergeschoss:	51,68 m ²
Dachgeschoss (optional):	15,82 m ²
Gesamtwohnfläche:	107,31 m ²
Außenmaße:	8,10 m x 10,76 m

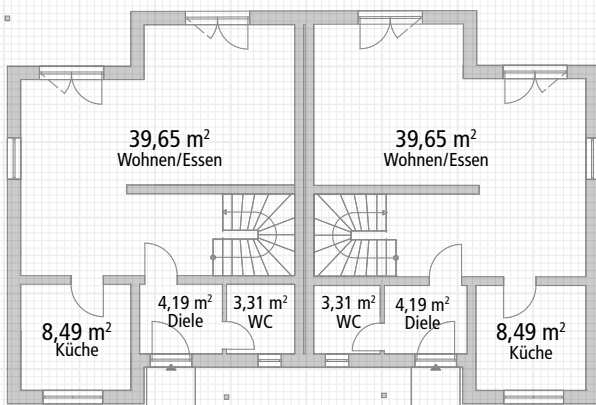
Das massive Haus für zwei Familien zeichnet sich durch eine klare Grundrissgestaltung aus, in der jeder m² Wohnfläche genutzt wird. Neben rund 56 m² Wohnfläche im Erdgeschoss und 52 m² im Obergeschoss bietet das Dachgeschoss eine zusätzliche Ausbaureserve von 15 m². Die moderne Anordnung der Räume über drei Ebenen bietet Ihnen viele Möglichkeiten zur individuellen Gestaltung. Über der eingerückten Terrasse des Erdgeschosses ist ein Balkon vorgesehen.



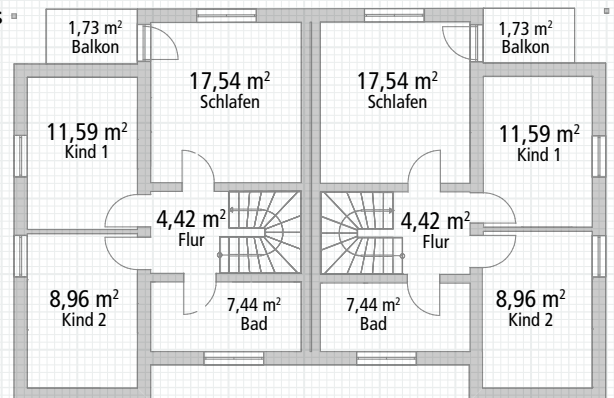
Doppelhaus DHH 107

Klassisches Doppelhaus

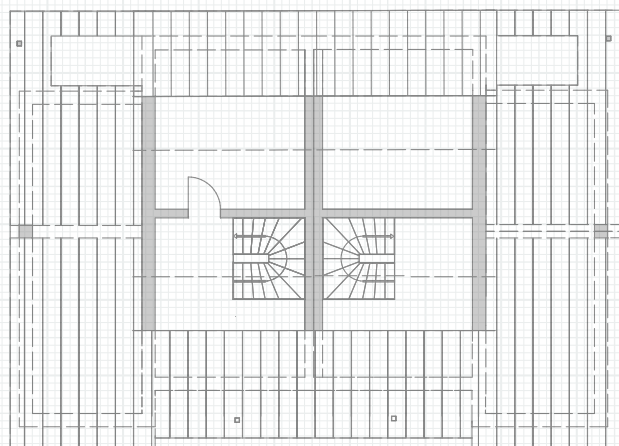
Erdgeschoss



Obergeschoss



Dachgeschoss (optional)



Hausdaten

Wohnfläche

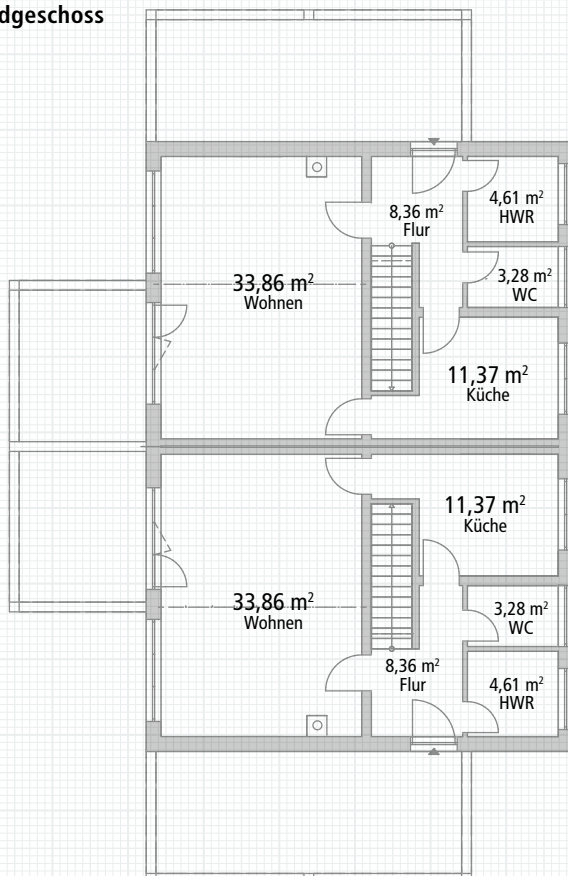
Erdgeschoss:	61,48 m ²
Obergeschoss:	56,77 m ²
Gesamtwohnfläche:	118,25 m ²
Außenmaße:	7,50 m x 10,50 m

Mit einem Doppelhaus lassen sich enorm Kosten sparen. Das DHH 119 ist klassisch geplant – sowohl von außen als auch von innen. Durch die beiden Giebel auf der Vorder- und Rückseite und die Säulenkonstruktion auf der Terrasse erhält das Haus jedoch das besondere Etwas. Der symmetrische Aufbau und die einheitliche Gestaltung des Hauses vermitteln eine besonders repräsentative Optik. Die Farbkombination aus weißem Grund mit beige Flächen sorgt für eine moderne Ästhetik.

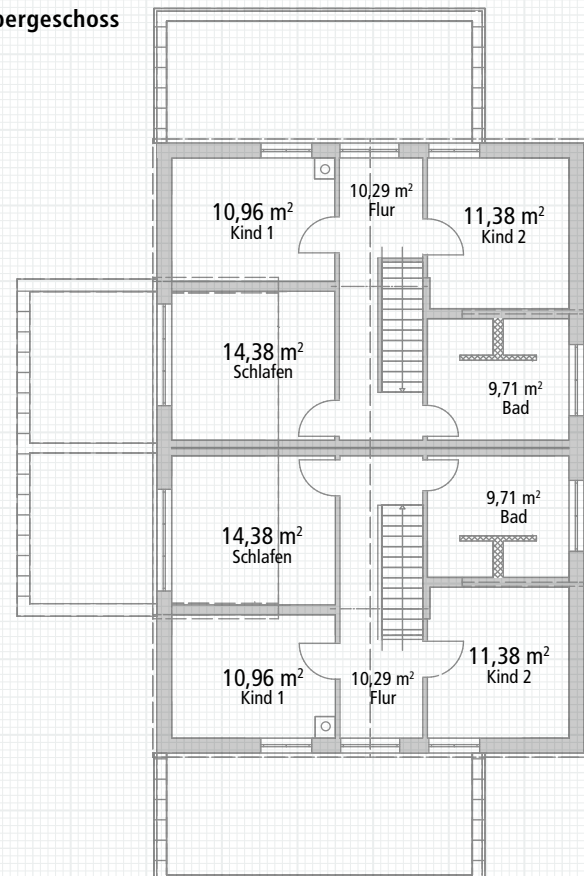


Doppelhaus DHH 119 Zweifach glücklich

Erdgeschoss



Obergeschoss



Hausdaten

Wohnfläche

Erdgeschoss: 59,90 m²Obergeschoss: 68,20 m²Gesamtwohnfläche: 128,10 m²

Außenmaße: 7,56 m x 12,21 m

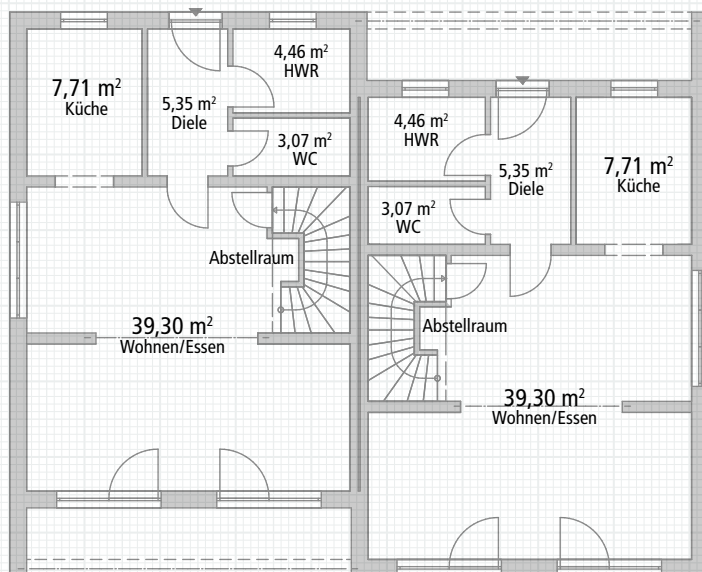
Über rund 128 m² Wohnfläche auf zwei Etagen verfügt jede Doppelhaushälfte im Doppelhaus DHH 128 und bietet Platz für bis zu vier Personen. Das Erdgeschoss ist großzügig und offen gestaltet und wird durch die bodentiefen Fenster und Türen zur Terrasse hin vom Sonnenlicht durchflutet. Von außen präsentiert sich das moderne Zweifamilienhaus im charakteristischen Bauhausstil und steht somit für urbanes und modernes Wohnen.



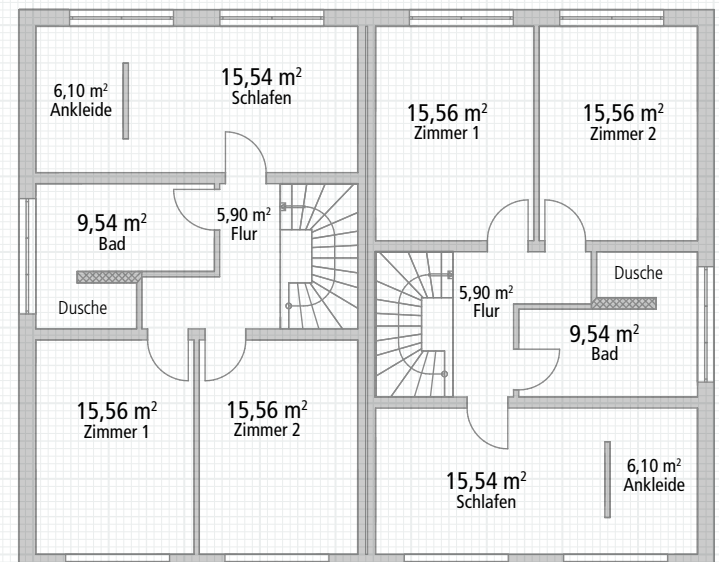
Doppelhaus DHH 128

Klare Linie

Erdgeschoss



Obergeschoss



Hausdaten

Wohnfläche

Erdgeschoss:	53,19 m ²
1. Obergeschoss:	52,37 m ²
2. Obergeschoss:	45,65 m ²
Gesamtwohnfläche:	151,21 m ²
Außenmaße:	7,37 m x 9,75 m

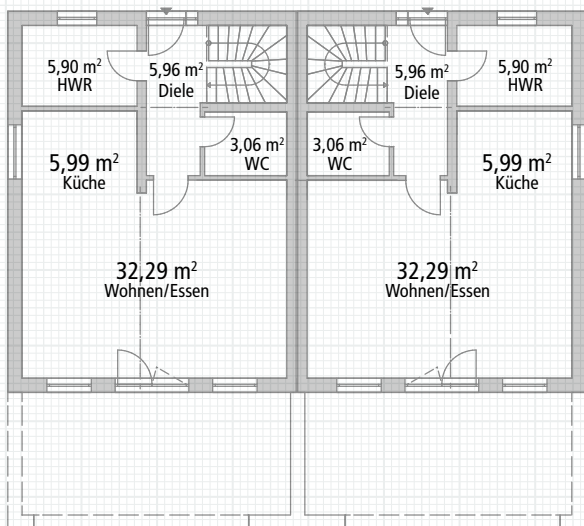
Hochmodern zeigt sich das DHH 150 – ein Doppelhaus mit Flachdach. Die beiden Doppelhaushälften erstrecken sich mit ihren je 150 m² Wohnfläche über drei Etagen. Im Erdgeschoss befindet sich ganz klassisch der Wohnbereich. Das 1. Obergeschoss verfügt über zwei Zimmer und das Gemeinschaftsbad. Das 2. Obergeschoss hat neben dem Schlafzimmer mit Ankleideraum gleich zwei Balkone für gemütliche und ungestörte Abende zu bieten.



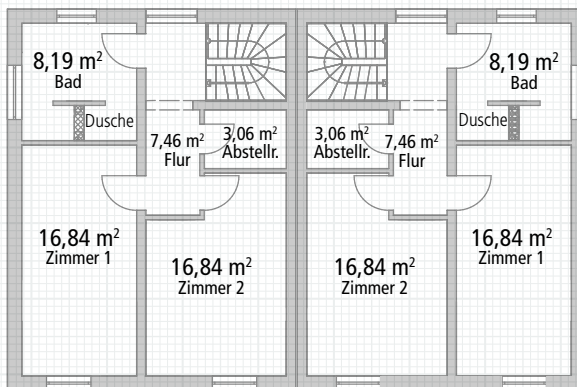
Doppelhaus DHH 150

Modernes Doppelhaus

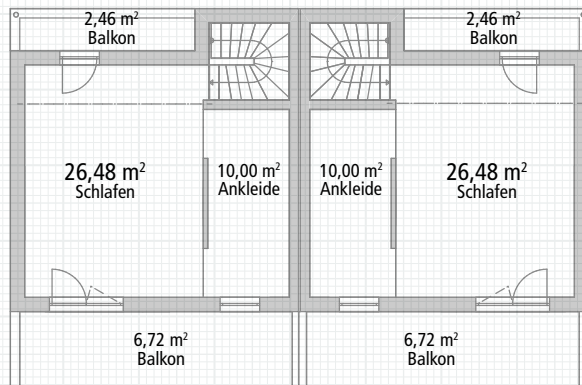
Erdgeschoss



1. Obergeschoss



2. Obergeschoss



Hausdaten

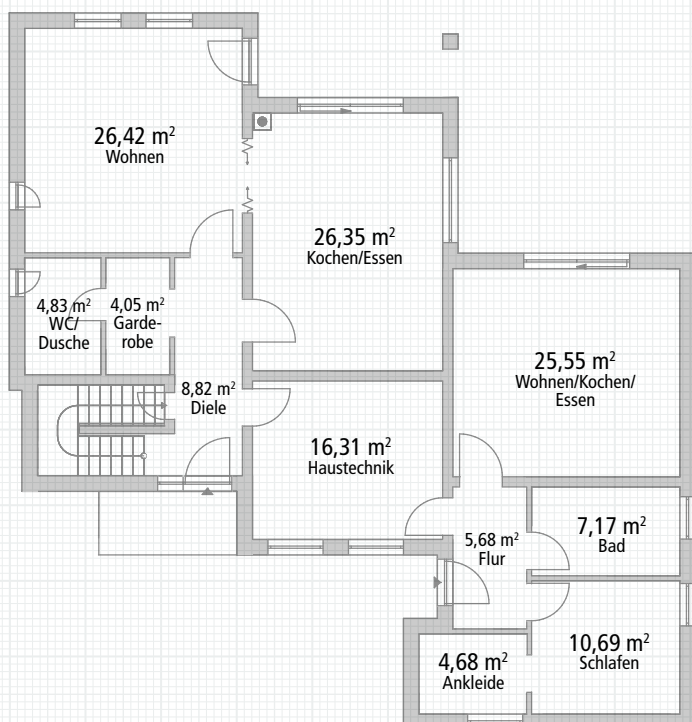
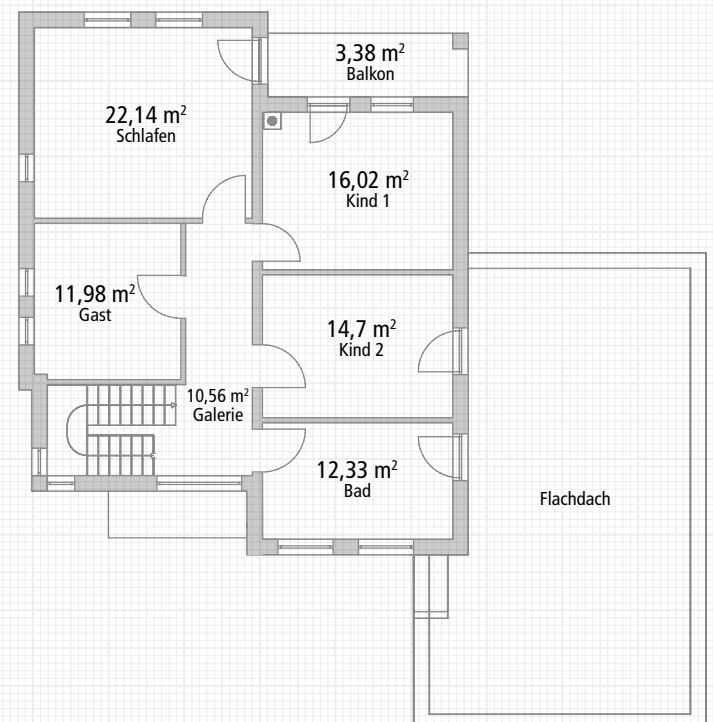
Wohnfläche**Erdgeschoss:** 70,48 m² + ELW 53,73 m²+ 16,31 m² HWR als Gemeinschaftsfläche**Obergeschoss:** 91,11 m²**Gesamtwohnfläche:** 231,63 m²**Außenmaße:** 16,92 m x 16,20 m

Das Mehrgenerationenhaus MGH 232 ist ein modernes Haus im Bauhausstil. Der Grundriss basiert auf drei rechteckigen Kuben. Die Hauptwohnung erstreckt sich über zwei Kuben und bietet mit ihren rund 162 m² Wohnfläche Platz für die gesamte Familie. Die zweite Wohnung im dritten Kubus verfügt über rund 54 m² Wohnfläche und eignet sich aufgrund ihrer Lage im Erdgeschoss bestens für die Unterbringung der Großeltern, aber natürlich alternativ auch zur Vermietung an Singles oder Paare.



Mehrgenerationenhaus MGH 232

Familiäre Nähe

Erdgeschoss**Obergeschoss**

Hausdaten

Wohnfläche

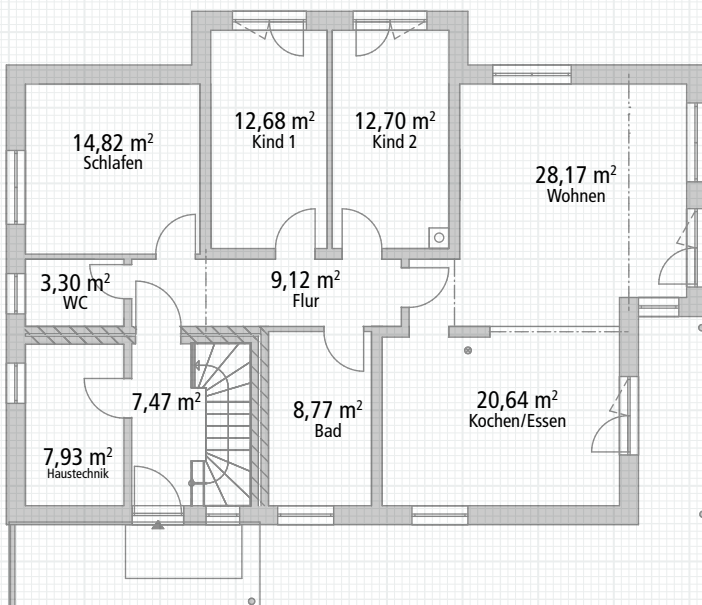
Erdgeschoss:	118,13 m ²
Obergeschoss:	112,79 m ²
Gesamtwohnfläche:	243,56 m ²
Außenmaße:	15,62 m x 11,47 m

Das Zweifamilienhaus ZFH 244 ist voller Optionen – wie das Leben. Profitieren Sie von der gegenseitigen Unterstützung beim Zusammenleben mit Großeltern oder Freunden. Oder nutzen Sie den zusätzlichen finanziellen Spielraum durch eine Vermietung. Von außen überzeugt das ZFH 244 durch seine ansprechende Fassade. Die Vorsprünge sehen nicht nur schick aus, sondern erweitern auf clevere Art und Weise das Platzangebot im Innern des Hauses.

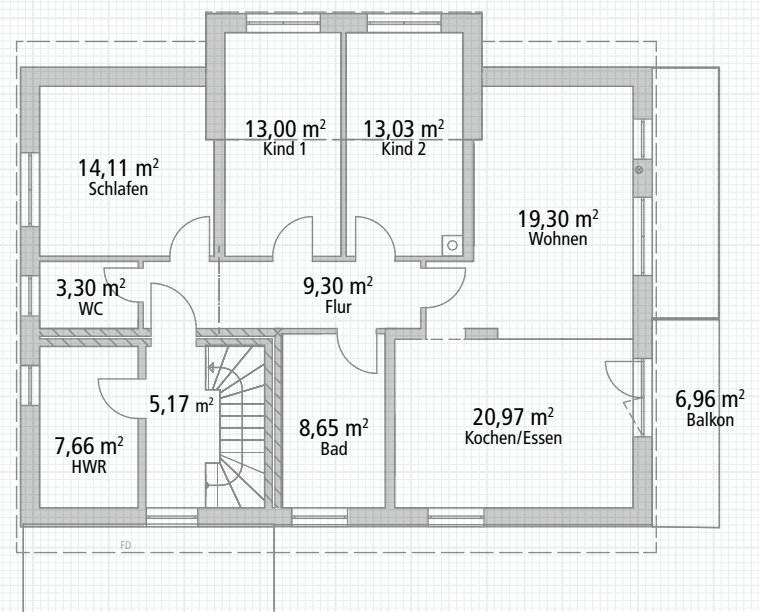


Zweifamilienhaus ZFH 244 Doppelter Blickfang

Erdgeschoss



Obergeschoss





Unsere Leistungen – unsere Partner

In Deutschland stehen Ihnen über 60 Ytong Bausatzhaus Partner mit fachlichen Know-how und Begeisterung zur Seite – kompetent, mit viel Erfahrung und Leidenschaft fürs Bauen. Im Mittelpunkt steht dabei immer Ihre Zufriedenheit.

Der Ytong Bausatzhaus Partner bietet Ihnen weitergehende Informationen auf Ihrem Weg zum Traumhaus. Als engagierter Ytong Bausatzhaus Profi hilft er Ihnen, Ihre Wünsche zu formulieren, und macht Ihnen individuelle Lösungsvorschläge. Dabei werden Ihre Fähigkeiten und Netzwerke, die Sie in Ihr Traumhaus-Projekt einbeziehen möchten, intensiv analysiert. In der Realisierungsphase steht der Ytong Bausatzhaus Profi getreu unserem Motto „Gemeinsam gut gebaut“ kompetent und verlässlich an Ihrer Seite.

Kontaktieren Sie uns direkt:

Geben Sie auf unserer Website Ihre Postleitzahl ein und finden Sie Ihren persönlichen Ansprechpartner ganz in Ihrer Nähe. Hier erhalten Sie auch weitere umfangreiche Informationsmaterialien und Broschüren.

www.ytong-bausatzhaus.de

Lassen Sie sich inspirieren!

Über 100 Häuser finden Sie in unserer Online-Hausgalerie mit weiterführenden Informationen zu Grundrissen, Wohn- und Nutzflächen sowie individuellen Möglichkeiten.

Stöbern Sie gleich unter www.ytong-bausatzhaus.de

Ytong Bausatzhaus GmbH
Düsseldorfer Landstraße 395
47259 Duisburg
Tel.: 0800 5356578
info@ytong-bausatzhaus.de



www.ytong-bausatzhaus.de
#gemeinsamgutgebaut

Hinweis: Diese Broschüre wurde von der Ytong Bausatzhaus GmbH, einem Unternehmen der Xella Deutschland GmbH, herausgegeben. Wir beraten und informieren in unseren Druckschriften nach bestem Wissen und nach dem neuesten Stand der Bautechnik bis zum Zeitpunkt der Drucklegung. Da die rechtlichen Regelungen und Bestimmungen Änderungen unterworfen sind, bleiben die Angaben ohne Rechtsverbindlichkeit. Eine Abstimmung mit den regional geltenden Bestimmungen und die statische Überprüfung sind in jedem Einzelfall durch den Planer notwendig. Hausabbildungen können Sonderausstattung enthalten. Stand: September 2020