

Baubeschreibung für den Bungalow BGL 119 von Ytong Bausatzhaus



Bungalow BGL 119: Abbildung enthält Sonderausstattungen!

Mit diesem Bungalow BGL 119 erhalten Sie einen Bausatz zur Errichtung des geschlossenen glasdichten Rohbaus. Verbunden mit der Planung wird der Bungalow BGL 119 den aktuellen bautechnischen Anforderungen sowie der Energieeinsparverordnung gerecht.

Mit dem Baustoff Ytong-Porenbeton erstellen Sie ein einschaliges Mauerwerk, das keine zusätzliche Dämmung zur Erfüllung der gesetzlichen Normen (i.A. auch KfW-55))¹ benötigt.

Selberbauen mit dem Ytong Bausatzhaus heißt, dass Sie mit fachlicher Unterstützung die gelieferten Materialien in Eigenleistung verarbeiten. Das speziell auf den Selberbau abgestimmte Bausystem bietet Ihnen Verarbeitungssicherheit und Sie erstellen ein massives Einfamilienhaus in bewährter Ytong Bausatzhaus-Qualität.

Diese Baubeschreibung enthält den Leistungsumfang für ein Ytong Bausatzhaus. Die enthaltenen Abbildungen und Angaben sind nicht Vertragsbestandteil, sondern dienen als Anregung. Fensterdarstellungen (Größen und Art), Terrassen, Garagen, Kamine und alle sonstigen Darstellungen gehören nur dann zur Vertragsleistung, wenn sie vertraglich vereinbart sind.

Für das Bauantragsverfahren beschaffen Sie als Bauherr die benötigten behördlichen Unterlagen und tragen gegebenenfalls die anfallenden Gebühren.

Voraussetzung für eine sichere Fundamentierung und deren statische Berechnung ist ein tragfähiger Baugrund. Zur Feststellung der geologischen Verhältnisse des Bauplatzes stellen Sie auf eigene Kosten ein geeignetes Baugrundgutachten bereit. Diese Leistungen können wir Ihnen auch kostengünstig vermitteln (z.Z. ab 655 €).

Dieses Haus erfüllt den KfW-55 Standard)¹

(Förderbetrag z.Z. 120.000 € + 18.000 € Tilgungszuschuss)

Hausdaten

Bruttogrundfläche: ca. 150m², Walmdach Dachneigung ca. 18°

Hausabmessung (max): ca. 9,96⁵m x 15,00m

Erdgeschoss:

Nutzfläche nach DIN 277: ca. 128m²

Wohnfläche nach WoFIV03: ca. 125m² (Rohbau, inkl. Putzabzug)

Rohbaugeschosshöhe: **ca. 2,77⁵m**

)¹ nur in Verbindung mit unserer Wärmepumpe oder Holz-/ oder Pelletheizungsanlage

Contractbau GmbH - Ytong-Bausatzhaus Nord- und Mittel-Hessen

Geschäftsführer: Dr.-Ing. Reiner Strippl

Wabern - Gladenbach - Kassel

Seite 1 von 17



Inhalt des Liefer- und Leistungsumfangs

1. Ingenieurleistungen (externe Dienstleistungen):	Seite 3 - 4
1.1 Baugenehmigungsplanung	Seite 3
1.2 Bauausführungsplanung	Seite 3
1.3 Statische Berechnung	Seite 3
1.4 Wärmeschutznachweis	Seite 4
1.5 Schallschutznachweis	Seite 4
1.6 Baubetreuung	Seite 4
2. Bauunterweisung	Seite 5
3. Werkzeugset und Bandsäge	Seite 6
4. Rohbau	Seite 7 - 8
4.1 Außenwände	Seite 7
4.2 Innenwände	Seite 7
4.3 Geschossdecke	Seite 8
5. Schornstein	Seite 9
6. Holzdachstuhl	Seite 9
7. Dachmaterial	Seite 10 - 11
7.1 Dacheindeckung	Seite 10
7.2 Dachzubehör	Seite 11
7.3 Dachentwässerung	Seite 11
8. Fenster	Seite 12
9. Rollläden	Seite 13
9.1 Rollladenkästen	Seite 13
9.2 Rollladenbehang	Seite 13
9.3 Rollladenführung	Seite 13
9.4 Rollladenantrieb	Seite 13
10. Hauseingangstür	Seite 14
11. Ausbaupakete	Seite 14
11.1 Kontrollierte Be- und Entlüftung	Seite 14
Kurzfassung des Liefer- und Leistungsumfangs	Seite 15
Allgemeine Bemerkungen	Seite 16 – 17

1. Ingenieurleistungen (externe Dienstleistungen)



Die nachfolgenden Ingenieurleistungen (Punkte 1.1 – 1.6) sind extern z.B. durch das Planungsbüro für Bauwesen Dr.-Ing. Reiner Strippel oder einem anderen Planungsbüro mit separatem Vertrag auszuführen!

1.1 Baugenehmigungsplanung

Erstellung der erforderlichen Unterlagen zum Bauantrag für das Haus, *jedoch ohne Vermessungsleistungen wie z. B. Lageplan.*

- Die Unterlagen werden dem/den Bauherren zur Unterschrift vorgelegt und übergeben, die Sie als Bauherren bei den zuständigen Baubehörden einreichen.

Hinweis: Es wird versucht Ihr Bauvorhaben nach § 64 Hessischer Bauordnung (HBO), Mitteilung baugenehmigungsfreier Vorhaben, einzureichen. Voraussetzung: es existiert ein gültiger Bebauungsplan und es müssen keine Ausnahmen/Befreiungen beantragt werden! Hierdurch reduziert sich die Baugenehmigungsfrist von 2-3 Monaten auf ca. 2-4 Wochen. Weiterhin reduzieren sich die Baugenehmigungskosten von ca. 1.000 – 1.500 € auf lediglich ca. 50 €!)³ Ansonsten wird Ihr Bauvorhaben im vereinfachten Genehmigungsverfahren nach § 65 HBO eingereicht.

1.2 Bauausführungsplanung

- Auf Grundlage Ihrer Pläne zum Bauantrag werden die im Rahmen des Auftragsumfanges erforderlichen Planzeichnungen als Ausführungspläne im Maßstab 1:100 bis 1:50 erstellt.
- Die Ausführungsplanung umfasst des Weiteren Detailzeichnungen im Maßstab bis 1:10 und z.T. auch Einbauanleitungen.

1.3 Statische Berechnung

- Erstellen einer prüfbaren statischen Berechnung, ausgerichtet auf das Ytong Bausystem und die geologischen Verhältnisse des Bauplatzes (soweit ein Baugrundgutachten vorliegt).
- Da unsere Statiker eine besondere Qualifikation aufweisen, ist eine Prüfung der Statik durch einen Prüfstatiker i.A. nicht mehr notwendig. Hierdurch entfallen für die Bauherrschaft zusätzliche Kosten für die Prüfung der Statik in Höhe von ca. 1.000 – 1.500 €!)³

³ Die Genehmigungsfristen und die Höhe der Gebühren sind von den zuständigen Behörden abhängig und können regional sehr unterschiedlich sein.



1.4 Wärmeschutznachweis

- Erstellung des Wärmeschutznachweises entsprechend der zurzeit gültigen Energieeinsparverordnung (ENEV) für ein förderfähiges KfW 55 – Effizienzhaus)¹ (Zur Erstellung des Wärmeschutznachweises gibt der Bauherr die erforderlichen technischen Angaben bzgl. der Haustechnik wie z.B. Heizungsanlage, Fußbodenheizung etc vor.)
KfW-Anträge (online-Bestätigung durch einen KfW-Sachverständigen) und -Nachweise (detaillierter Wärmebrückennachweis) sind bei Bedarf gesondert zu vergüten

1.5 Schallschutznachweis

- Sofern zum Bauantrag erforderlich (i.A. bei mehr als 1 Wohneinheit), ist der Schallschutznachweis gesondert zu beauftragen, ist also im Leistungsumfang **nicht** enthalten!

1.6. Baubetreuung

- Baubetreuung für die im Leistungsumfang von Ytong Bausatzhaus enthaltenen Gewerke. Eine Bauleitung für die gesamte Dauer des Bauvorhabens ist **nicht** enthalten und ist separat zu vereinbaren!

Die o.g. Ingenieurleistungen (Punkte 1.1 bis 1.6) sind in einem separaten Planungsvertrag zu erfassen / zu beauftragen und gehören nicht zum Leistungsumfang der Contract-Bau GmbH !

Die nachfolgend aufgeführten Leistungen (Punkte 2 – 11) werden durch die Contract-Bau GmbH ausgeführt / erbracht, soweit diese Vertragsbestandteil sind.

¹ Fußnote siehe Seite 1



2. Bauunterweisung

Die baubegleitenden Maßnahmen werden jeweils durch die aktuell gültigen Landesbauordnungen der Bundesländer geregelt.

- Es erfolgt eine ausführliche Einweisung der Bauherren betreffs des Bauablaufs sowie in die Verarbeitung der gelieferten Baustoffe und Bauteile in den Geschäftsräumen des Ytong Bausatzhaus-Partners (soweit diese nicht an der Baustelle durchgeführt wird). Unterweisungen auf der Baustelle erfolgen in enger Abstimmung und terminlicher Koordinierung mit den Bauherren.
- Mit Baubeginn setzt der Ytong Bausatzhaus- Partner einen Baustelleninstrukteur (Vorführmeister) für die individuelle Baustellenbetreuung ein. Die Baustelleninstruktoren verfügen über eine fundierte Berufsausbildung und Praxiserfahrung. Sie haben sich auf die Betreuung von Selbstbauern spezialisiert und werden regelmäßig fortgebildet. Sie legen für und mit Ihnen, dem Bauherrn, die erste Reihe der Mauersteine an. Auch die 4 Gebäudeecken werden für Sie und mit Ihnen auf eine Höhe von ca. 1m angelegt. Anschließend weisen sie Sie in die nächsten Schritte ein. Der Baustelleninstrukteur überprüft die Qualität Ihrer Arbeit als Selbstbauer.

3. Werkzeugset und Bandsäge

Ytong Bausatzhaus Werkzeuge

- Mit der ersten Lieferung erhält der Bauherr einen Werkzeugsatz, der die für die Verarbeitung von Ytong Planblockmauerwerk notwendigen Werkzeuge und Hilfsmittel enthält:
 - Je 1 Auftragskelle für Ytong - Dünnbettmörtel für die vertraglich vereinbarten Wanddicken,
 - 1 Gummihammer,
 - 1 Quirl, 1 Schnurspannset
 - 1 Dosensenker,
 - 1 Schleifbrett,
 - 1 Steinhobel,
 - 2 Wasserwaagen (ca. 80cm und 200cm),
 - Bauhelme (leihweise während der Verlegung der Decke (EG)),
 - 1 Widia – Handsäge (leihweise, soweit erforderlich)
 - 1 Sägewinkel und 1 Rillenkratzer (soweit erforderlich)



Ytong Bausatzhaus-Werkzeuge (Beispiel)
Abweichungen in jeglicher Hinsicht sind möglich!

Alle weiteren Werkzeuge sind bauseitig) zu stellen.*

- Nach schriftlicher Vereinbarung (separater Kautionsvertrag) stellt der Ytong Bausatzhaus-Partner für die Erstellung des Rohbaus gegen Kautionszahlung eine elektrische Bandsäge (230V) für die Dauer der Rohbauerstellung, max. 3 Monate kostenfrei zur Verfügung. Auch ein Hubwagen zur Bewegung der Steinpaletten kann gegen Kautionszahlung zur Verfügung gestellt werden (soweit vorrätig).



Abbildung nur beispielhaft. Der genaue Bandsägetyp wird später mit Baubeginn festgelegt!

) „bauseitig“ bedeutet: Leistungen, die Sie eigenständig kostenlos erbringen bzw. bereitstellen*

4. Rohbau

4.1 Außenwände (nur im EG)

- Für die Außenwände werden Ytong Porenbetonsteine als Plansteine mit Nut- und Federsystem und Griffaschen gemäß Ausführungsplanung geliefert.
- Für die Gebäudeecken werden zusätzlich besondere Eck- und Laibungssteine (einseitig glatt, ohne Grifftasche) geliefert
- Ytong Planblock W PPW 2 - 0,35 mit Lambda-Wert = 0,09 W/(mK), 36,5cm dick, ist Mindeststandard. Dieser Ytong Stein sorgt für die erforderlichen Wärmedämmwerte im Bereich der massiven Wandbaustoffe. Einschalig gebaut, ohne aufwändige Zusatzmaßnahmen zur Wärmedämmung!
- Die Lieferung beinhaltet den zugehörigen Dünnbettmörtel als Sackware nach Herstellerrichtlinie sowie alle lt. Statik erforderlichen Ytong Stürze, Sturzschalen, zur Überdeckung der Rohbauöffnungen für Fenster, Fenstertüren und der Hauseingangstür.



4.2 Innenwände (nur im EG)

- Für die tragenden Innenwände werden Ytong Porenbetonsteine als Plansteine mit Nut- und Federsystem sowie Griffaschen gemäß Ausführungsplanung geliefert.
- Ytong Planblock W PPW 4 - 0,50 24cm und 17,5cm dick
- Für die nichttragenden Innenwände werden Ytong Porenbetonsteine als Plansteine gemäß Ausführungsplanung geliefert.
- Ytong Planblock W PPW 4 - 0,55 11,5cm dick
- Die Lieferung beinhaltet den zugehörigen Dünnbettmörtel als Sackware sowie alle lt. Statik erforderlichen Ytong Stürze bzw. Ytong Sturzschalen zur Überdeckung der Rohbauöffnungen.

Beim Anlegen der ersten Steinreihe steht Ihnen der Baustelleninstrukteur zur Seite und gibt hilfreiche Hinweise für den weiteren Bauablauf.

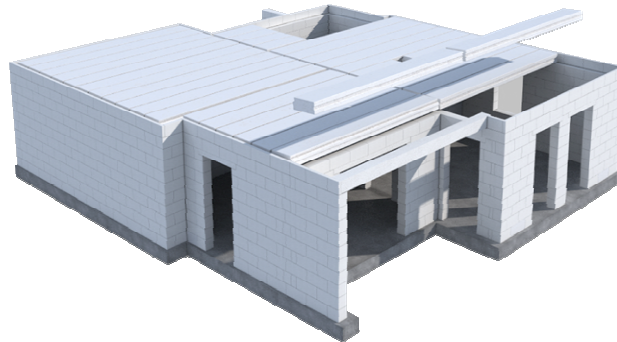
In der Lieferung enthalten ist auch die waagerechte Sperrungen, die zum Schutz vor aufsteigender Bodenfeuchtigkeit nach DIN-Vorschrift unter das Mauerwerk eingelegt werden müssen (**Bitumensperrbahnen**) für Außen- und Innenwände.

*Im Lieferumfang **nicht** enthalten ist der Mauermörtel MG III oder LM21 zum Anlegen der ersten Mauerwerksschichten (Außen- und Innenwände).*

4.3 Geschossdecke

Die Decke über dem Erdgeschoss wird als mehrteilige massive Elementdecke (maximale Deckenbreite 75cm) geliefert. Die Deckenelemente bestehen aus einzelnen Ytong Deckenplatten in laut Statik erforderlicher Dicke (i.A. d=20cm).

Die Dauer der Deckenverlegung beträgt ca. 3-4 Stunden. Baustützen sind i.A. für die Deckenverlegung im Gegensatz zu Filigrandecken aus Stahlbeton nicht erforderlich!



Die Anlieferung und die Verlegung der Deckenelemente erfolgt in folgendem Liefer- und Leistungsumfang:

- Liefern und Entladen der Ytong Deckenplatten
- Liefern und Entladen der erforderlichen Fugen- und Ringankerbewehrung als „Meter“-Ware und der fertig gebogenen und geschnittenen Eck-Winkel sowie Stahlwechsel für die Dachluke nach Maß vorgefertigt
- Stellung des Mobildrehkrans oder LKW-Krans zur Verlegung der Deckenplatten
- Erstellung des erforderlichen Verlegeplanes für die Deckenplatten
- Das Auflegen der Ytong Deckenplatten erfolgt unter Anleitung und Mitwirkung eines Ytong Baustelleninstrukteurs
- Einweisung in die Verlegung der Fugen- und Ringankerbewehrung durch den Ytong Baustelleninstrukteur
- Liefern der Ytong Deckenabstellsteine (H=20cm) zur Abmauerung des Deckenrandes und der zusätzlichen losen Wärmedämmplatten Dicke ca. 5cm, Höhe 20cm für die Deckenranddämmung. Von außen ist wegen den Deckenabstellsteinen keine Dämmung zu sehen. Die Außenwand ist auf der Oberfläche durchgängig aus Ytong-Material (homogene Putzfassade)

*Zur Entladung und Verlegung der Deckenplatten sind bauseitig *) drei Personen als Helfer bereitzustellen.*

*Das Liefern und Einbringen des Vergussbetons erfolgt durch den Bauherrn und ist **nicht** im Leistungsumfang enthalten!*

*) „bauseits“ bedeutet: Leistungen, die Sie eigenständig kostenlos erbringen bzw. bereitstellen

5. Schornstein

- Der Ytong Bausatzhaus Schornstein ist für einen geschlossenen Kamin oder Kachelofen entsprechend den Vorschriften dimensioniert. Er besteht aus einem Handmontagesystem und wird ab Bodenplatte geliefert. Der Schornstein ist einzügig und hat einen integrierten Thermoluftzug für die raumluftunabhängige Betriebsweise. *(Hinweis: Je nach Ofentyp und Anforderung des Schornsteinfegers können Auflagen erforderlich werden, die durch den Bauherren zu erbringen sind z.B. Zwangs-Schaltungen für Dunstabzugshauben oder Unterdruckwächter für diverse Lüftungsanlagen)*
- Lieferung der Kaminformsteine mit Abdeckplatte, Sparrenhalter als obere Schornsteinkopfhalterung, 2 Reinigungsöffnungen mit verzinkter Putztür im Erdgeschoss und im Spitzboden (soweit eine Reinigung im Spitzboden möglich ist), Feuerstättenanschluss 90°, Rußstein, Kondensatsammelbehälter, Verbindungsmittel für die Keramik-Rauchrohrelemente
- Fabrikat: ERLUS Typ: LAF 16 oder 18



Abbildung ist
nur eine
Prinzipskizze

6. Holzdachstuhl

Der Abschluss auf der Ytong-Erdgeschossdecke wird durch einen konventionellen Holzdachstuhl (mit Gesimskasten (nur Material ohne Montage)) gemäß Statik als Walmdachkonstruktion gebildet und wird für den Bauherrn geliefert und errichtet.

- Der Dachstuhl wird nach statischen Erfordernissen dimensioniert.
- Der Dachstuhl besteht aus technisch getrocknetem Konstruktionsvollholz (KVH) gehobelt und gefast.
- Die Sparrenköpfe sind ebenfalls gehobelt, gefast, aber nicht profiliert.
- Die Trauf-/Gesimsschalung wird mitgeliefert (Sichtschalung Nadelholz Nut+Feder 14 mm, Rundkante, Güteklasse A/B, farbliche Gestaltung bei Bedarf bauseits) *
- Die Dachform und Dachneigung des Daches entspricht der Hausplanung: Walmdach mit **18°**
- Der Dachüberstand beträgt umlaufend ca. 50 cm (gemessen von Wand bis Außenkante Sparren)

Zur Entladung und Montage des Dachstuhls sind bauseitig)* mindestens drei Personen als Helfer bereitzustellen.

7. Dachmaterial

7.1 Dacheindeckung

Lieferung des Dacheindeckungspaketes mit engobierten Tonziegeln,
Fabrikat: Braas, Rubin 9V, Oberfläche matt (Engobe)
Zur Farbauswahl stehen: Kupferrot, Dunkelbraun und Anthrazit

Der Hersteller gewährt 30 Jahre Materialgarantie und 10 Jahre Zusatzgarantie auf Frostbeständigkeit auf die Tonziegeln !

Zur Farbauswahl stehen Kupferrot, Dunkelbraun und Anthrazit



Die Sondersteine werden entsprechend der jeweils gewählten Dachform passend zum Eindeckungssystem geliefert:

- Firstziegel mit Firstklammer und Firstlattenhalter
- Firstband (Figaroll)
- 2 Stk. Walmkappen
- 4 Stk. Gratfänger mit Jahreszahl und Endscheibe aus Ton
- Erforderliche Sturmklammern
- 1 Stück Sanilüfter mit Durchgangspfanne DN 100, Wetterkappe

In einigen wenigen Fällen gestattet der Schornsteinfegermeister keine Reinigung im Dachboden. In diesem Fall benötigt man noch z.B. folgende Produkte:

- *Standziegel mit Bügel und Sicherheitsrost (Stand- und Trittroste) für Schornsteinfeger*
- *Universal Lichtkuppel als Dachausstiegsfenster für den nichtausgebauten Dachraum*

*Diese vorgenannten Produkte (Roste und Dachfenster) sind **nicht** im Lieferumfang enthalten!*

7.2 Dachzubehör

Das Dacheindeckungspaket beinhaltet ebenfalls die Lieferung folgender Zubehörmaterialien:

- diffusionsoffene Unterspannbahn (Braas Diviroll Pro+ o.glw.)
- Konterlattung / Dachlattung jeweils 30mm x 50mm
- Lüftungsband/Vogelschutzgitter 80mm für die Traufen
- Nägel verzinkt 34/80mm und Nägel blank 25/55 mm



Abb. kann von der gelieferten Ware im Typ und Farbe abweichen

7.3 Dachentwässerung

- Lieferung der für die Dachentwässerung notwendigen Rinnen und Fallrohre aus Titan-Zink, 6-teilig, inkl. Zubehör, bis zum Anschluss an die Entwässerungspunkte im Erdreich (*bauseitige*)* Standrohre):
- Rinne, Rinneneinhangstutzen, Rinnenböden
- Rinnenhalter, Rinneisenstifte verzinkt
- Fallrohrbögen, Fallrohre, Fallrohrschellen
- 4 Ausdehnungsstücke



Abb. nur Beispielhaft

8. Fenster

Lieferung der Kunststofffenster und Fenstertüren (ohne Sprossen) entsprechend der Planung für das Erdgeschoss ohne Einbaumaterialien **für das Wohnhaus**.

Gerne unterbreiten wir Ihnen ein Angebot über die Montagearbeiten.

Fabrikat: Kneer-Südfenster

Verglasung: 3-fach Wärmeschutzverglasung ($U_G = 0,5 \text{ W/ (m}^2\text{K)}$) DIN EN 673) mit thermischem Randverbund je Scheibenzwischenraum in Kunststoff schwarz

Profil: Marken-7-Kammerprofil KF 734 exklusiv flächenversetzt, deutscher Herstellung, mit Mitteldichtung (3 Dichtungsebenen) für zusätzliche Abdichtung und Wärmedämmung, Fensterprofil mit verzinkter Metallverstärkung sorgen für statische Sicherheit und Stabilität.

Farbe: innen weiß, außen weiß

Beschlag: aufliegende Einhand- Dreh-Kipp-Beschläge mit Basissicherheit und Niveauschaltsperr

Vorgesehene Fenstergrößen (bis Unterkante Sturz innenliegend):

- F 101: 0,90m x 1,25m (HWR) 1-flügelig, DK, ohne Rollläden
- F 102: 0,90m x 1,37⁵m (Gast) 1-flügelig, DK, mit elektr. Rollläden
- F 103: 1,20m x 1,25m (Bad) 1-flügelig, DK, mit elektr. Rollläden
- F 104: 0,60m x 1,25m (WC) 1-flügelig,DK, mit elektr. Rollläden
- F 105: 1,20m x 1,37⁵m (Arbeiten) 1-flügelig, DK, mit elektr. Rollläden
- F 106: 1,50m x 1,37⁵m (Schlafen) 2-flügelig, Stulp, DK/D, mit elektr. Rollläden
- F 107: 0,60m x 1,37⁵m (Ankleide) 1-flügelig,DK, mit elektr. Rollläden
- F 108: 1,50m x 1,37⁵m (Wohnen) 2-flügelig, Stulp, DK/D, mit elektr. Rollläden
- F 109: 1,50m x 2,37⁵m (Essen) 2-flügelig, Stulp, DK/D, mit elektr. Rollläden
- F 110: 0,90m x 2,37⁵m (Küche) 1-flügelig, fest, mit elektr. Rollläden
- F 111: 0,90m x 1,25m (Küche) 1-flügelig, DK, mit elektr. Rollläden



Bodentiefe Fenster haben ein Bodeneinstandsprofil in der Höhe des vorgesehenen Fußbodenaufbaus von ca. 20cm.

Das Maß von 20cm für das Bodeneinstandsprofil ist in der Fensterhöhe von 2,37⁵m bereits enthalten.

Die o.g. Fenstermaße sind Rohbau-Öffnungsmaße. Das Fenster selber ist wegen dem Einbauspielraum um ca. 3-4cm kleiner.

Terrassen- oder Balkontüren sind **nicht** bodengleich und haben eine Schwelle! Keine Schiebetüren!

*Fensterbänke innen und außen sind **nicht** im Angebot enthalten.*

9. Rollläden

9.1 Rollladenkästen

Für alle Fenster und Fenstertüren (außer über dem HWR-Fenster F101) Ihres Ytong Bausatzhauses werden Rollladenkästen als Vorbaurolladenkasten mit Außenrevision geliefert. Die Rollladenkästen werden fertig auf den Fenster- Elementen montiert und mit entsprechendem Zubehör geliefert.

Die Rollladenkästen sind genau auf das Ytong Bausystem abgestimmt und sind nach Einbau vollständig in das Mauerwerk integriert und nach bauseitiger Herstellung des Außenputzes von vorn nicht mehr sichtbar.



9.2 Rollladenbehang

Lieferung des Rollladenbehangs **nach Maß** für die Fenster und Fenstertüren im Erdgeschoss für den Rollladenkasten.

- Lieferung der PVC-Rollladenpanzer in den Standardfarben: Weiß, Grau oder Beige

9.3 Rollladenführung

Alle mit Rollläden ausgestatteten Fenster und Fenstertüren erhalten bereits werkseitig außen auf den Fensterrahmen montierte Rollladenführungsprofile in der Farbe Ihrer Fenster.

9.4 Rollladenantrieb

Der Antrieb der Rollläden erfolgt mit Rohrmotoren für den elektrischen Antrieb der Rollläden. Der Schalter und das flexible Anschlusskabel in einem Leerrohr sind bauseitig)* bereitzustellen und durch eine Fachfirma anzuschließen.

10. Hauseingangstür

Ihr Ytong Bausatzhaus beinhaltet die Lieferung einer Kunststoffhaustür (T101) aus dem Aktionshaustürprogramm 2020 der Fa. Kneer- Südfenster, Typ 20-106 gemäß Planung (1,13 x 2,20m). Preisgleich stehen Ihnen alternativ die Typen 20-108, 20-105, 20-120, 20-118, 20-117, 20-113, 20-122, 20-123, 20-124, 20-125 zur Verfügung.

Profil: Marken-7-Kammerprofil KF 724 S exquisit flächenversetzt, deutscher Herstellung, vollarmiertes Fensterprofil aus dem Werkstoff „RAU-FIPRO“.

Farbe: innen weiß, außen weiß

Profilzylinder: **Standard (904)** Profilzylinder mit Not- und Gefahrenfunktion, mit Bohrschutz, 5 Wendeschlüssel

Verriegelung: 3-Fallen-Automatikschloss (ohne E-Öffner)

Griffe/Drücker: Edelstahl-Rosettengarnitur innen, Edelstahl-Schutzrosette außen, Edelstahl-Stangengriff (1600 mm)



*Die Lieferung der Haustür erfolgt wie bei den bodentiefen Fenstern **mit** Bodeneinstandsprofil (Höhe 200mm), aber ohne Montagmaterial. Gerne unterbreiten wir Ihnen ein Angebot über die Montagearbeiten.*

11. Ausbaupakete

11.1 Kontrollierte Be- und Entlüftung

Für den Bungalow BGL 120 wird ein dezentrales Lüftungssystem mit Wärmerückgewinnung von inVENTer geliefert. Die Lüfter werden einfach in die jeweilige Außenwand installiert. Es werden keine zusätzlichen Lüftungskanäle und Rohrleitungen benötigt.

Dank der Wärmerückgewinnung nutzen Sie ihre Heizenergie effizient und leisten einen Beitrag zur Verringerung des CO₂-Ausstoßes.

Im Bausatz sind folgende Lüftungsmodule enthalten:

- 4 Stk. inVENTer iV14V -Zero inkl. Wetterschutzhaube und Simplex-Einbaublock
- 1 Stk. inVENTer Twin inkl. Wetterschutzhaube und Simplex-Einbaublock
- 2 Stk. Pulsar Abluftventilator aV100 inkl. Wetterschutzhaube und Simplex-Einbaublock
- 2 Stk. Regler sMove S4



Kurzfassung des Liefer- und Leistungsumfangs

- Bauantrag, Statik, Wärmeschutznachweis, Werkplanung, Detailpläne (Diese Leistungen werden extern erbracht)
- Baubetreuung im Rahmen der Baubeschreibung
- Kleinwerkzeugset und elektrische Bandsäge (leihweise 2-3 Monate)
- Bauunterweisung
- selbstbaugerechte Zubehörteile für den Rohbau
- Anlegen der ersten Schicht und der 4 Außenecken (Höhe ca. 1m)
- Lieferung **Ytong Plansteine d=36,5cm (Lambda 0,09)** für die Außenwände im EG
- Lieferung Ytong Plansteine 11,5cm bis 24cm für die Innenwände gemäß Statik im EG
- Lieferung **und Verlegung der massiven Ytong Geschossdecken (EG, Wohnhaus)** (entspricht **Ytong-Massivdach**)
- Lieferung Deckenabstellsteine und Bewehrung
- Lieferung **und Montage** des Dachstuhls (technisch getrocknetes **Konstruktionsvollholz KVH**, gehobelt und gefast, Profildreher nord. Fichte Rundkante für Dachüberstände)
- Lieferung Dacheindeckungspaket (engobierte Tonziegel Rubin 9V von Braas)
- Lieferung Dachentwässerungspaket (**Titan-Zink**)
- Lieferung **raumluftunabhängiger Schornstein**
- Lieferung Fenster, weiß mit 3-fach Wärmeschutzverglasung (**$U_g=0,5$**), **Mitteldichtungssystem**
- Lieferung der Rollläden für Fenster und Fenstertüren (außer Fenster im HWR, 1 Stück)
- **Elektrische Rollläden** aller Fenster und Fenstertüren (auf den Fenstern vormontiert)
- Lieferung Hauseingangstür mit Lichtausschnitt mit feststehendem Seitenteil, Kunststoff, weiß
- Lieferung **dezentrale, kontrollierte Be- und Entlüftungsanlage mit Wärmerückgewinnung**

Dieses Haus erfüllt den KfW-55 Standard)¹

(Förderbetrag z.Z. max. 120.000 € + max. 18.000 € Tilgungszuschuss je Wohneinheit)

)¹ nur in Verbindung mit unserer Wärmepumpe oder Holz-/ oder Pelletheizungsanlage

Allgemeine Bemerkungen

- A.
- Alle Lieferungen und Leistungen, die nicht ausdrücklich in der Baubeschreibung genannt und beschrieben sind, sind nicht Bestandteil unseres Angebotes. Insbesondere ist der Beton für den Verguss der Deckenplatten im EG und DG nicht Bestandteil dieses Angebots!
- B.
- Der Baubeginn kann frühestens nach Eingang der Baugenehmigung und Nachweis eines baureifen Grundstückes durch den Bauherrn erfolgen.
- C.
- Bauseits)^{*} sicherzustellen ist die Bereitstellung von Baustrom und Bauwasser sowie die ungehinderte Zufahrtmöglichkeit von 4m für Liefer- und Kranfahrzeuge (bis 40t).
 - Ihr Ytong Bausatzhaus-Partner ist Ihnen nach Ortsbesichtigung bei der Beantragung und Organisation der notwendigen Maßnahmen gern behilflich.
- D.
- Jeder Bauherr ist zur Einhaltung der Sicherheitsvorschriften gemäß Bau-Berufsgenossenschaft verpflichtet. Sicherzustellen ist insbesondere das Vorhandensein der notwendigen Arbeits-, Schutz- und Montagegerüste sowie die Abschaltung und Demontage - falls erforderlich - von Oberleitungen im Schwenkbereich des Kranes. Sollte notwendiges Gerüst zu den Deckenmontageterminen nicht vorhanden sein, hat die Bauherrschaft die Kosten für den erneute Montage zu tragen. Ihr Ytong Bausatzhaus-Partner ist Ihnen bei der Beantragung und termingerechten Organisation der notwendigen Maßnahmen gern behilflich. Schutz- und Montagegerüste sind nicht Bestandteil dieses Angebotes und bauseits)^{*} sicherzustellen.
- E.
- Die in unserem Leistungsumfang enthaltene Statik für das Haus unterliegt der Annahme eines ebenen Bauplatzes mit einem gewachsenen Baugrund und dem Lastfall nicht drückendes Wasser im Gründungsbereich. Es werden die Bodenklassen 3-5 sowie eine Mindestbodenpressung von 200kN/m² vorausgesetzt. Zur sicheren Feststellung der geeigneten Gründungsvariante wird ausdrücklich die Erstellung eines Baugrundgutachtens gefordert.
 - Geodaten und Vermessungsleistungen im Zusammenhang mit dem Baugrundstück wie Grenzen, Höhen- und Lagepläne des öffentlich bestellten Vermessungsingenieurs, Grobabsteckung, Feinabsteckung des Bauvorhabens, Schnurböcke sowie Einmessung des Gebäudekörpers und die Fortführung des Katasters sind Leistungen des Bauherren. Die entsprechenden Unterlagen stellt der Bauherr dem Ytong Bausatzhaus-Partner jeweils rechtzeitig zur Verfügung, damit ein reibungsloser Bauablauf sichergestellt werden kann.
- F.
- Bei Materialanlieferungen gewährleistet der Bauherr zur Übernahme und Prüfung seine oder die Anwesenheit einer von ihm beauftragten Person.
 - Zur Entladung der Fenster und der Haustür stellt der Bauherr zwei Helfer zur Verfügung, so dass der unmittelbare Transport der Bauelemente in das Gebäude sichergestellt ist. Es müssen ausreichende Lagermöglichkeiten vorhanden sein.
 - Lieferscheine sind sorgfältig aufzubewahren und Ihrem Ytong Bausatzhaus-Partner auszuhändigen.



G.

- Die Liefermengen richten sich nach den Rohbaumaßen einschließlich erforderlicher Verschnittreserven. Überzählig gelieferte Mengen bleiben Eigentum des Ytong Bausatzhaus- Partners.
- Die Lieferungen verstehen sich frei Baustelle und entladen.
- In einigen wenigen Fällen kann es vorkommen, dass das gelieferte Material nicht ausreichend ist. Die Restmengen werden dann umgehend nachgeliefert.
- Bei Anlieferung von Materialien auf Paletten (Ytong Pfandpaletten, Euro-Pfand-Paletten) bleiben diese Eigentum des Ytong Bausatzhaus-Partners und sind vollständig zurückzugeben. Diese können nach vorheriger Rücksprache mit Ytong Bausatzhaus auch gegen Rücklieferschein (Quittung) dem LKW-Fahrer mitgegeben werden. Für die Pfandpaletten ist vor Baubeginn eine Kautions von 200 € zu hinterlegen. Nicht zurückgegebene Paletten werden mit 15 € pro Stück berechnet. Die Rückzahlung der Kautions erfolgt separat nach Rückgabe aller Paletten (siehe separate Kautionsvereinbarung). Eine die Verrechnung der Kautions mit anderen Rechnungen ist nicht möglich!

H.

- Verpackungsmaterial und Baustoffreste sind entsprechend den Angaben des Herstellers vom Bauherrn umweltgerecht zu entsorgen.

I.

- Für die Bandsäge wird eine Kautions in Höhe von 2.000 € erhoben, die vor Übernahme der Säge fällig wird. Die Rückzahlung der Kautions erfolgt separat nach Rückgabe der Bandsäge (siehe separate Kautionsvereinbarung). Eine die Verrechnung der Kautions mit anderen Rechnungen ist nicht möglich!

J.

- Notwendige Änderungen bei Lieferungen und Leistungen, die einen technischen Fortschritt darstellen oder der Einsatz gleichwertiger Materialien, sind vorbehalten.
- Ebenso bezieht sich das auf den Austausch einzelner Hersteller und Markenartikel, falls Produktionen eingestellt werden oder andere Kriterien dieses erfordern.

K.

Bauzeit:

Der Fertigstellungstermin des Bauvorhabens kann nicht vereinbart werden, da der Bauherr sein Wohnhaus in Selbsthilfe errichtet.

Sofern vorstehend Bauleistungen als Leistungsbestandteil vereinbart wurden, beträgt deren geschätzte Bauzeit

Dachstuhl richten: ca.....Wochen

Dacheindeckung: ca..... Wochen

.....Wochen

Ausgehändigt und gelesen,

, den

Bauherrschaft